



INFORMACION Y CONTROL DE PUBLICACIONES, S.A.

Serrano, 21 - 6 planta - Tel. 91 435 00 32 Fax 91 435 96 05 - 28001 MADRID
 Entença, 218 Entr. 7 - Tel 93 439 24 18 Fax 93 419 25 34 - 08029 BARCELONA

Título: DIARIDEGIRONA.CAT
URL Primaria: http://www.diaridegirona.cat
Editor: Diari de Girona, S.A.
Domicilio: Passeig General Mendoza, 2
Ciudad: 17002 GIRONA
Teléfono: 972 20 20 66
Fax: 972 22 48 25
e-mail:
Clasificación: Noticias e Información
Sub-Clasificación: Noticias globales y actualidad

1. Cifras totales y promedios

MES - AÑO	USUARIOS UNICOS	VISITAS	PAGINAS
Junio - 2010	139.590	375.784	1.937.944
PROMEDIO DIARIO	9.959	12.526	64.598
PROMEDIO LUNES - VIERNES	10.799	13.550	70.091
PROMEDIO SABADOS - DOMINGOS	7.650	9.711	49.494
PAGINAS / VISITAS	5,16		
DURACION MEDIA VISITAS	0:05:46		
DURACION MEDIA PAGINAS	0:01:07		

2. Secciones

	PAGINAS	%
HOME	609.382	31.44 %
RESTO	1.328.562	68.56 %

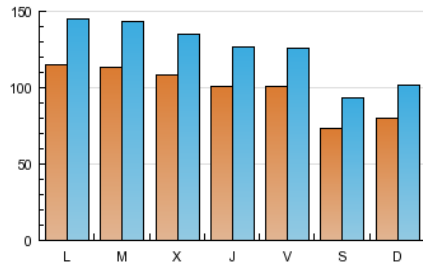
3. Por día del mes

Día	U. únicos	Visitas	Páginas	Día	U. únicos	Visitas	Páginas	Día	U. únicos	Visitas	Páginas
1	11.753	14.798	73.500	11	10.679	13.061	62.705	21	10.981	14.024	82.887
2	11.517	14.486	75.964	12	7.207	8.939	47.106	22	11.053	13.947	78.087
3	11.358	14.125	70.718	13	7.645	9.650	46.193	23	9.564	11.824	61.636
4	10.892	13.490	70.797	14	11.480	14.445	64.132	24	7.304	9.388	59.858
5	7.335	9.255	49.880	15	11.065	13.801	67.543	25	8.397	10.587	60.042
6	8.757	11.141	57.405	16	10.555	13.095	76.175	26	6.490	8.435	41.358
7	12.388	15.542	74.345	17	10.469	13.149	78.478	27	7.211	9.058	42.851
8	12.449	15.663	83.997	18	10.442	13.090	66.386	28	11.049	13.955	67.554
9	12.162	15.317	77.647	19	8.215	10.546	54.995	29	10.528	13.301	58.744
10	11.254	14.065	67.587	20	8.342	10.660	56.160	30	10.228	12.947	63.214

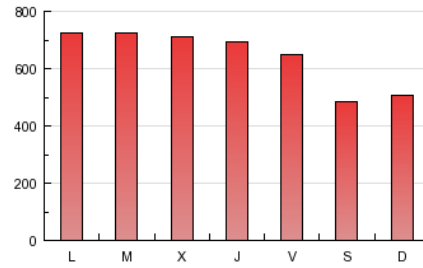
4. Gráficas

4.1 Por día de la semana (promedio)

U únicos / Visitas (x 100)

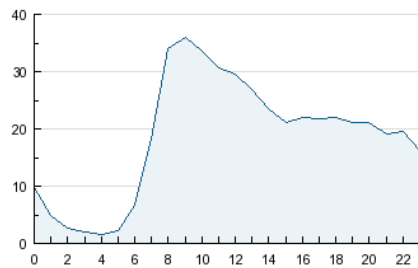


Páginas (x 100)

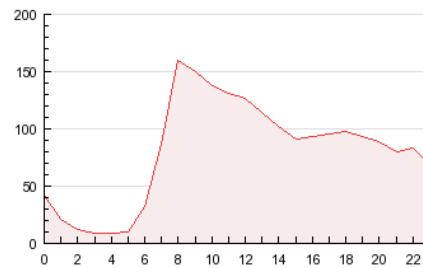


4.2 Por franja horaria (promedio)

Visitas (x 1000)

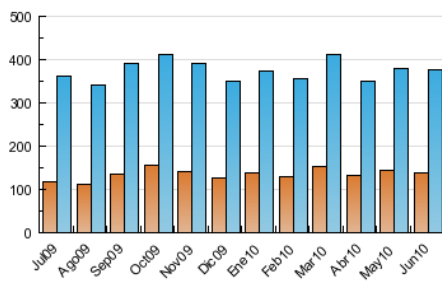


Páginas (x 1000)

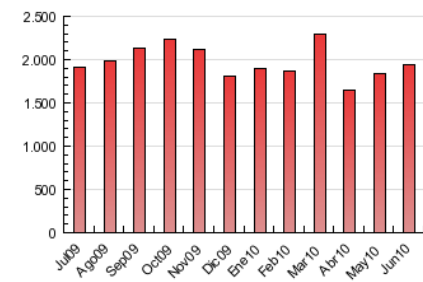


4.3 Por meses

U únicos / Visitas (x 1000)



Páginas (x 1000)



5. Definiciones básicas (Para más información ver Normas Técnicas para el Control de los Medios Electrónicos de Comunicación)

Página Vista:

Conjunto de ficheros enviado a un usuario como resultado de una petición del mismo recibida por el servidor. Cuando la página está formada por varios marcos (frames), el conjunto de los mismos tendrá, a efectos de cómputo, la consideración de una página unitaria.

Visita:

Una secuencia ininterrumpida de páginas servidas a un usuario válido. Si dicho usuario no realiza peticiones de páginas en un periodo de tiempo (30 min) la siguiente petición constituirá el inicio de una nueva visita.

Usuarios Únicos:

Total de combinaciones únicas de una dirección IP y un identificador adicional. Los medios pueden utilizar el Agente de Usuario (User Agent), Cookie o el Identificador de Alta de registro.

Duración Media Páginas:

Tiempo acumulado en segundos de todas las páginas vistas (en visitas de dos o más páginas vistas), dividido por el número total de páginas vistas.

Duración Media Visitas:

Tiempo en segundos de todas las visitas de dos o más páginas vistas, dividido por el número total de dos o más páginas vistas.

6. Opinión

De OJDinteractiva, la división de INFORMACIÓN Y CONTROL DE PUBLICACIONES S.A.:

Hemos examinado la información facilitada por el editor del medio electrónico para el periodo que comprende la presente certificación. Nuestro examen se ha realizado de acuerdo con las normas y procedimientos establecidos en las Normas Técnicas para el Control de los Medios Electrónicos de Comunicación.

En nuestra opinión, la presente acta presenta razonablemente la difusión/audiencia registrada por este medio electrónico.

ADVERTENCIA:

El trabajo de OJDinteractiva, la división de INFORMACIÓN Y CONTROL DE PUBLICACIONES S.A (INTROL) se limita a la realización de pruebas para la revisión de los datos de recuento suministrados por el editor con la finalidad de expresar una opinión sobre la razonabilidad de dichos datos de acuerdo con las Normas Técnicas para el control de los MEC.

Por tanto, INTROL no acepta responsabilidad alguna por las inexactitudes o errores que puedan existir en los datos de recuento. Tampoco acepta ninguna responsabilidad por la falsedad en los datos de recuento recibidos del editor, ni por otros datos de medición que no están incluidos en el análisis.