



INFORMACION Y CONTROL DE PUBLICACIONES, S.A.

Serrano, 21 - 6 planta - Tel. 91 435 00 32 Fax 91 435 96 05 - 28001 MADRID
 Entença, 218 Entr. 7 - Tel 93 439 24 18 Fax 93 419 25 34 - 08029 BARCELONA

Título: DIARIDEGIRONA.CAT
URL Primaria: http://www.diaridegirona.cat
Editor: Diari de Girona, S.A.
Domicilio: Passeig General Mendoza, 2
Ciudad: 17002 GIRONA
Teléfono: 972 20 20 66
Fax: 972 22 48 25
e-mail:
Clasificación: Noticias e Información
Sub-Clasificación: Noticias globales y actualidad

1. Cifras totales y promedios

MES - AÑO	USUARIOS UNICOS	VISITAS	PAGINAS
Mayo - 2010	143.092	380.467	1.837.462
PROMEDIO DIARIO	9.863	12.273	59.273
PROMEDIO LUNES - VIERNES	11.113	13.798	66.802
PROMEDIO SABADOS - DOMINGOS	7.239	9.070	43.461
PAGINAS / VISITAS	4,83		
DURACION MEDIA VISITAS	0:06:10		
DURACION MEDIA PAGINAS	0:01:16		

2. Secciones

	PAGINAS	%
HOME	596.698	32.47 %
RESTO	1.240.764	67.53 %

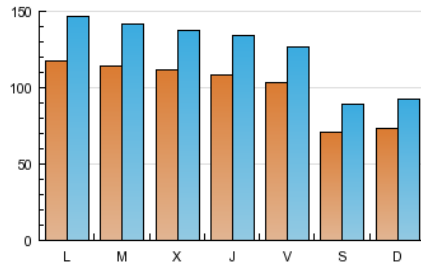
3. Por día del mes

Día	U. únicos	Visitas	Páginas	Día	U. únicos	Visitas	Páginas	Día	U. únicos	Visitas	Páginas
1	7.118	8.885	39.918	11	11.390	14.171	70.744	21	10.201	12.485	56.042
2	7.521	9.508	45.531	12	11.201	14.037	69.966	22	6.875	8.578	41.280
3	11.623	14.394	64.084	13	11.189	13.953	72.248	23	7.233	9.032	41.526
4	11.020	13.828	63.030	14	10.193	12.478	58.736	24	11.287	14.036	61.971
5	10.815	13.263	63.632	15	6.959	8.627	41.661	25	11.363	14.040	64.576
6	10.919	13.512	72.986	16	6.695	8.345	39.240	26	11.037	13.665	58.287
7	10.319	12.569	62.792	17	12.181	15.111	88.427	27	10.718	13.287	56.092
8	7.245	9.087	46.627	18	11.880	14.719	80.964	28	10.475	13.198	62.469
9	7.606	9.519	43.528	19	11.471	14.186	68.397	29	7.405	9.274	47.637
10	10.875	13.458	66.860	20	10.425	12.846	61.231	30	7.733	9.848	47.665
								31	12.790	16.528	79.315

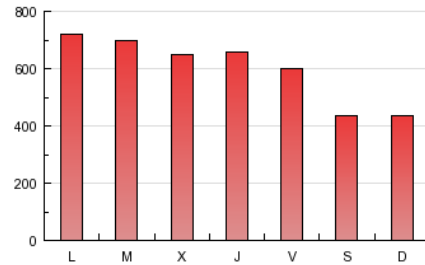
4. Gráficas

4.1 Por día de la semana (promedio)

U únicos / Visitas (x 100)

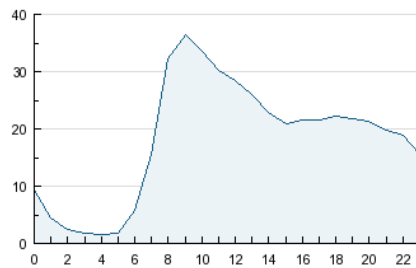


Páginas (x 100)

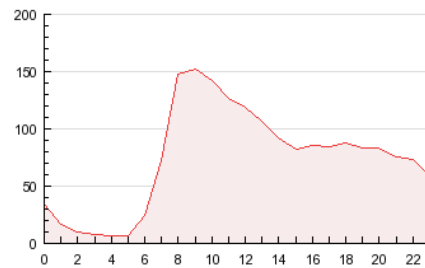


4.2 Por franja horaria (promedio)

Visitas (x 1000)

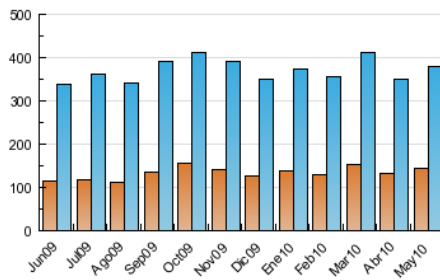


Páginas (x 1000)

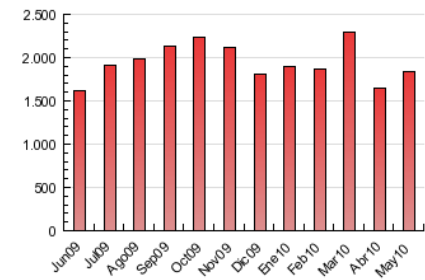


4.3 Por meses

U únicos / Visitas (x 1000)



Páginas (x 1000)



5. Definiciones básicas (Para más información ver Normas Técnicas para el Control de los Medios Electrónicos de Comunicación)

Página Vista:

Conjunto de ficheros enviado a un usuario como resultado de una petición del mismo recibida por el servidor. Cuando la página está formada por varios marcos (frames), el conjunto de los mismos tendrá, a efectos de cómputo, la consideración de una página unitaria.

Visita:

Una secuencia ininterrumpida de páginas servidas a un usuario válido. Si dicho usuario no realiza peticiones de páginas en un periodo de tiempo (30 min) la siguiente petición constituirá el inicio de una nueva visita.

Usuarios Únicos:

Total de combinaciones únicas de una dirección IP y un identificador adicional. Los medios pueden utilizar el Agente de Usuario (User Agent), Cookie o el Identificador de Alta de registro.

Duración Media Páginas:

Tiempo acumulado en segundos de todas las páginas vistas (en visitas de dos o más páginas vistas), dividido por el número total de páginas vistas.

Duración Media Visitas:

Tiempo en segundos de todas las visitas de dos o más páginas vistas, dividido por el número total de dos o más páginas vistas.

6. Opinión

De OJDinteractiva, la división de INFORMACIÓN Y CONTROL DE PUBLICACIONES S.A.:

Hemos examinado la información facilitada por el editor del medio electrónico para el periodo que comprende la presente certificación. Nuestro examen se ha realizado de acuerdo con las normas y procedimientos establecidos en las Normas Técnicas para el Control de los Medios Electrónicos de Comunicación.

En nuestra opinión, la presente acta presenta razonablemente la difusión/audiencia registrada por este medio electrónico.

ADVERTENCIA:

El trabajo de OJDinteractiva, la división de INFORMACIÓN Y CONTROL DE PUBLICACIONES S.A (INTROL) se limita a la realización de pruebas para la revisión de los datos de recuento suministrados por el editor con la finalidad de expresar una opinión sobre la razonabilidad de dichos datos de acuerdo con las Normas Técnicas para el control de los MEC.

Por tanto, INTROL no acepta responsabilidad alguna por las inexactitudes o errores que puedan existir en los datos de recuento. Tampoco acepta ninguna responsabilidad por la falsedad en los datos de recuento recibidos del editor, ni por otros datos de medición que no están incluidos en el análisis.