



## INFORMACION Y CONTROL DE PUBLICACIONES, S.A.

Serrano, 21 - 6 planta - Tel. 91 435 00 32 Fax 91 435 96 05 - 28001 MADRID  
 Entença, 218 Entr. 7 - Tel 93 439 24 18 Fax 93 419 25 34 - 08029 BARCELONA

**Título:** DIARIDEGIRONA.CAT  
**URL Primaria:** http://www.diaridegirona.cat  
**Editor:** Diari de Girona, S.A.  
**Domicilio:** Passeig General Mendoza, 2  
**Ciudad:** 17002 GIRONA  
**Teléfono:** 972 20 20 66  
**Fax:** 972 22 48 25  
**e-mail:**  
**Clasificación:** Noticias e Información  
**Sub-Clasificación:** Noticias globales y actualidad

### 1. Cifras totales y promedios

MES - AÑO	USUARIOS UNICOS	VISITAS	PAGINAS
Abril - 2010	133.082	351.017	1.651.616
<b>PROMEDIO DIARIO</b>	9.418	11.701	55.054
<b>PROMEDIO LUNES - VIERNES</b>	10.281	12.742	59.730
<b>PROMEDIO SABADOS - DOMINGOS</b>	7.045	8.837	42.194
<b>PAGINAS / VISITAS</b>	4,71		
<b>DURACION MEDIA VISITAS</b>	0:05:27		
<b>DURACION MEDIA PAGINAS</b>	0:01:10		

### 2. Secciones

	PAGINAS	%
<b>HOME</b>	522.459	31.63 %
<b>RESTO</b>	1.129.157	68.37 %

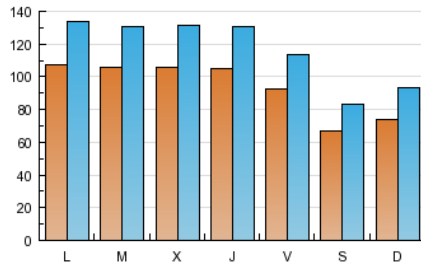
### 3. Por día del mes

Día	U. únicos	Visitas	Páginas	Día	U. únicos	Visitas	Páginas	Día	U. únicos	Visitas	Páginas
1	9.540	11.796	60.924	11	7.486	9.426	42.033	21	10.274	12.818	57.324
2	6.609	8.153	34.821	12	11.996	14.944	68.862	22	10.186	12.620	59.707
3	6.369	7.895	41.934	13	11.162	13.951	63.610	23	9.642	11.866	55.825
4	7.103	8.988	47.947	14	10.961	13.545	63.117	24	6.661	8.249	41.156
5	8.223	10.216	49.873	15	11.049	14.063	66.166	25	7.441	9.546	42.360
6	10.535	13.094	61.813	16	10.018	12.298	56.225	26	12.043	14.914	69.688
7	10.970	13.690	64.875	17	7.034	8.721	38.437	27	10.584	13.118	61.254
8	11.630	14.306	75.476	18	7.575	9.466	42.230	28	10.079	12.460	56.709
9	10.208	12.539	61.600	19	10.823	13.392	55.350	29	10.029	12.463	62.223
10	6.694	8.408	41.451	20	9.941	12.229	53.928	30	9.677	11.843	54.698

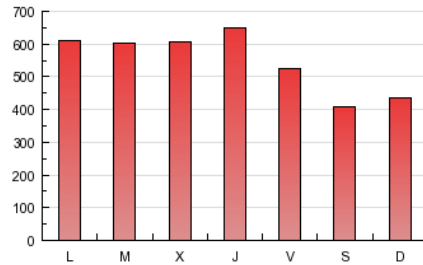
## 4. Gráficas

### 4.1 Por día de la semana (promedio)

U únicos / Visitas (x 100)

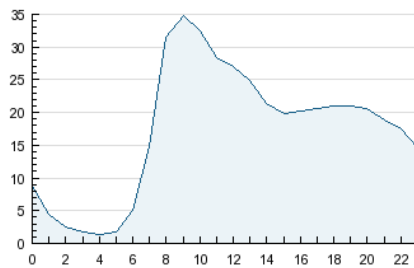


Páginas (x 100)

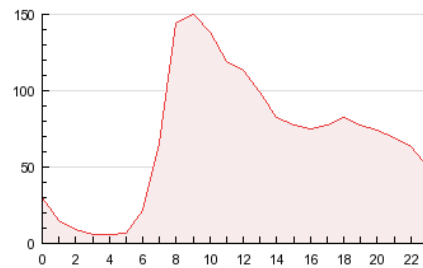


### 4.2 Por franja horaria (promedio)

Visitas (x 1000)

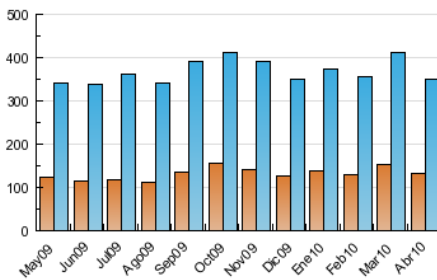


Páginas (x 1000)

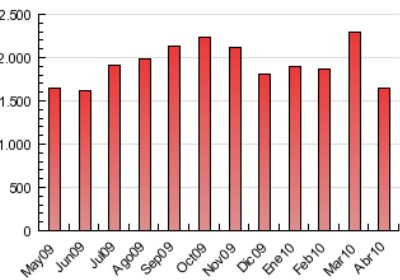


### 4.3 Por meses

U únicos / Visitas (x 1000)



Páginas (x 1000)



## 5. Definiciones básicas (Para más información ver Normas Técnicas para el Control de los Medios Electrónicos de Comunicación)

### **Página Vista:**

Conjunto de ficheros enviado a un usuario como resultado de una petición del mismo recibida por el servidor. Cuando la página está formada por varios marcos (frames), el conjunto de los mismos tendrá, a efectos de cómputo, la consideración de una página unitaria.

### **Visita:**

Una secuencia ininterrumpida de páginas servidas a un usuario válido. Si dicho usuario no realiza peticiones de páginas en un periodo de tiempo (30 min) la siguiente petición constituirá el inicio de una nueva visita.

### **Usuarios Únicos:**

Total de combinaciones únicas de una dirección IP y un identificador adicional. Los medios pueden utilizar el Agente de Usuario (User Agent), Cookie o el Identificador de Alta de registro.

### **Duración Media Páginas:**

Tiempo acumulado en segundos de todas las páginas vistas (en visitas de dos o más páginas vistas), dividido por el número total de páginas vistas.

### **Duración Media Visitas:**

Tiempo en segundos de todas las visitas de dos o más páginas vistas, dividido por el número total de dos o más páginas vistas.

## 6. Opinión

De OJDinteractiva, la división de INFORMACIÓN Y CONTROL DE PUBLICACIONES S.A.:

Hemos examinado la información facilitada por el editor del medio electrónico para el periodo que comprende la presente certificación. Nuestro examen se ha realizado de acuerdo con las normas y procedimientos establecidos en las Normas Técnicas para el Control de los Medios Electrónicos de Comunicación.

En nuestra opinión, la presente acta presenta razonablemente la difusión/audiencia registrada por este medio electrónico.

### **ADVERTENCIA:**

El trabajo de OJDinteractiva, la división de INFORMACIÓN Y CONTROL DE PUBLICACIONES S.A (INTROL) se limita a la realización de pruebas para la revisión de los datos de recuento suministrados por el editor con la finalidad de expresar una opinión sobre la razonabilidad de dichos datos de acuerdo con las Normas Técnicas para el control de los MEC.

Por tanto, INTROL no acepta responsabilidad alguna por las inexactitudes o errores que puedan existir en los datos de recuento. Tampoco acepta ninguna responsabilidad por la falsedad en los datos de recuento recibidos del editor, ni por otros datos de medición que no están incluidos en el análisis.