



## INFORMACION Y CONTROL DE PUBLICACIONES, S.A.

Serrano, 21 - 6 planta - Tel. 91 435 00 32 Fax 91 435 96 05 - 28001 MADRID  
 Entença, 218 Entr. 7 - Tel 93 439 24 18 Fax 93 419 25 34 - 08029 BARCELONA

**Título:** DIARIDEGIRONA.CAT  
**URL Primaria:** http://www.diaridegirona.cat  
**Editor:** Diari de Girona, S.A.  
**Domicilio:** Passeig General Mendoza, 2  
**Ciudad:** 17002 GIRONA  
**Teléfono:** 972 20 20 66  
**Fax:** 972 22 48 25  
**e-mail:**  
**Clasificación:** Noticias e Información  
**Sub-Clasificación:** Noticias globales y actualidad

### 1. Cifras totales y promedios

MES - AÑO	USUARIOS UNICOS	VISITAS	PAGINAS
Marzo - 2010	153.476	410.436	2.289.815
<b>PROMEDIO DIARIO</b>	10.438	13.240	73.865
<b>PROMEDIO LUNES - VIERNES</b>	11.448	14.522	82.377
<b>PROMEDIO SABADOS - DOMINGOS</b>	7.536	9.555	49.392
<b>PAGINAS / VISITAS</b>	5,58		
<b>DURACION MEDIA VISITAS</b>	0:05:31		
<b>DURACION MEDIA PAGINAS</b>	0:00:56		

### 2. Secciones

	PAGINAS	%
<b>HOME</b>	642.208	28.05 %
<b>RESTO</b>	1.647.607	71.95 %

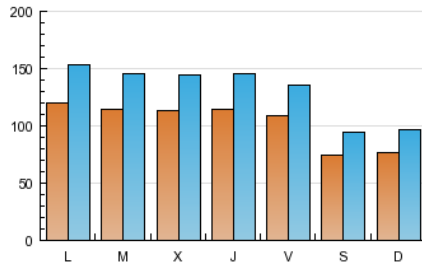
### 3. Por día del mes

Día	U. únicos	Visitas	Páginas	Día	U. únicos	Visitas	Páginas	Día	U. únicos	Visitas	Páginas
1	11.758	14.953	77.094	11	12.960	16.775	142.727	21	7.945	10.023	46.657
2	11.482	14.512	79.895	12	12.570	15.966	118.661	22	11.493	14.120	61.890
3	11.754	14.865	83.217	13	8.149	10.477	77.442	23	11.269	14.130	62.056
4	11.475	14.358	74.084	14	7.956	10.302	59.317	24	10.713	13.282	60.394
5	10.624	13.206	62.323	15	11.570	14.747	78.949	25	10.840	13.448	65.512
6	7.122	9.039	43.780	16	10.848	13.734	74.294	26	9.944	12.264	54.771
7	7.701	9.767	43.421	17	10.810	13.649	72.221	27	7.077	8.990	39.527
8	14.231	18.847	104.764	18	10.644	13.427	66.401	28	6.941	8.601	37.930
9	12.881	17.243	149.476	19	10.389	12.949	60.389	29	11.073	13.834	61.341
10	13.396	17.898	159.866	20	7.393	9.238	47.063	30	10.472	13.156	64.853
								31	10.110	12.636	59.500

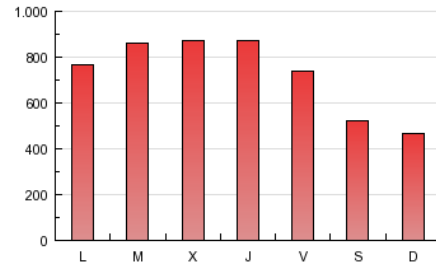
## 4. Gráficas

### 4.1 Por día de la semana (promedio)

U únicos / Visitas (x 100)

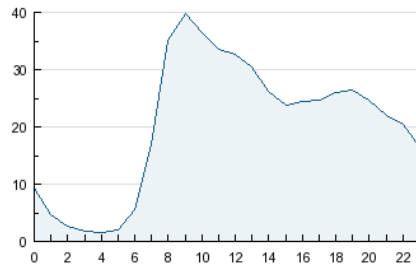


Páginas (x 100)

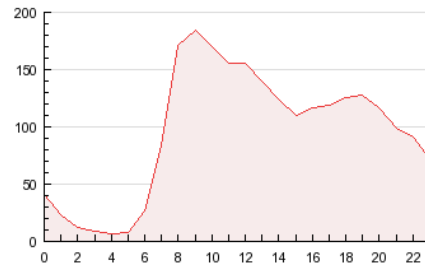


### 4.2 Por franja horaria (promedio)

Visitas (x 1000)

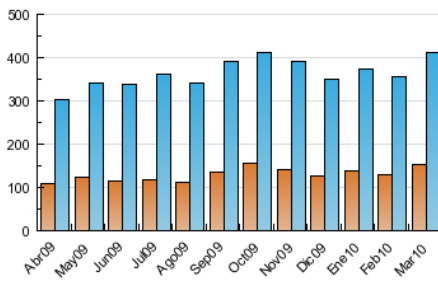


Páginas (x 1000)

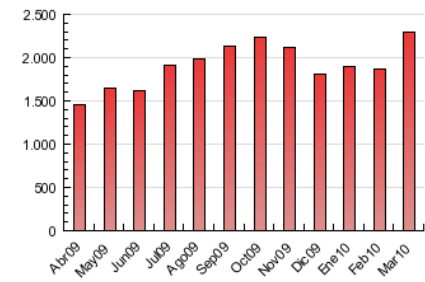


### 4.3 Por meses

U únicos / Visitas (x 1000)



Páginas (x 1000)



## 5. Definiciones básicas (Para más información ver Normas Técnicas para el Control de los Medios Electrónicos de Comunicación)

### **Página Vista:**

Conjunto de ficheros enviado a un usuario como resultado de una petición del mismo recibida por el servidor. Cuando la página está formada por varios marcos (frames), el conjunto de los mismos tendrá, a efectos de cómputo, la consideración de una página unitaria.

### **Visita:**

Una secuencia ininterrumpida de páginas servidas a un usuario válido. Si dicho usuario no realiza peticiones de páginas en un periodo de tiempo (30 min) la siguiente petición constituirá el inicio de una nueva visita.

### **Usuarios Únicos:**

Total de combinaciones únicas de una dirección IP y un identificador adicional. Los medios pueden utilizar el Agente de Usuario (User Agent), Cookie o el Identificador de Alta de registro.

### **Duración Media Páginas:**

Tiempo acumulado en segundos de todas las páginas vistas (en visitas de dos o más páginas vistas), dividido por el número total de páginas vistas.

### **Duración Media Visitas:**

Tiempo en segundos de todas las visitas de dos o más páginas vistas, dividido por el número total de dos o más páginas vistas.

## 6. Opinión

De OJDinteractiva, la división de INFORMACIÓN Y CONTROL DE PUBLICACIONES S.A.:

Hemos examinado la información facilitada por el editor del medio electrónico para el periodo que comprende la presente certificación. Nuestro examen se ha realizado de acuerdo con las normas y procedimientos establecidos en las Normas Técnicas para el Control de los Medios Electrónicos de Comunicación.

En nuestra opinión, la presente acta presenta razonablemente la difusión/audiencia registrada por este medio electrónico.

### **ADVERTENCIA:**

El trabajo de OJDinteractiva, la división de INFORMACIÓN Y CONTROL DE PUBLICACIONES S.A (INTROL) se limita a la realización de pruebas para la revisión de los datos de recuento suministrados por el editor con la finalidad de expresar una opinión sobre la razonabilidad de dichos datos de acuerdo con las Normas Técnicas para el control de los MEC.

Por tanto, INTROL no acepta responsabilidad alguna por las inexactitudes o errores que puedan existir en los datos de recuento. Tampoco acepta ninguna responsabilidad por la falsedad en los datos de recuento recibidos del editor, ni por otros datos de medición que no están incluidos en el análisis.