



## INFORMACION Y CONTROL DE PUBLICACIONES, S.A.

Serrano, 21 - 6 planta - Tel. 91 435 00 32 Fax 91 435 96 05 - 28001 MADRID  
 Entença, 218 Entr. 7 - Tel 93 439 24 18 Fax 93 419 25 34 - 08029 BARCELONA

**Título:** DIARIDEGIRONA.CAT  
**URL Primaria:** http://www.diaridegirona.cat  
**Editor:** Diari de Girona, S.A.  
**Domicilio:** Passeig General Mendoza, 2  
**Ciudad:** 17002 GIRONA  
**Teléfono:** 972 20 20 66  
**Fax:** 972 22 48 25  
**e-mail:**  
**Clasificación:** Noticias e Información  
**Sub-Clasificación:** Noticias globales y actualidad

### 1. Cifras totales y promedios

MES - AÑO	USUARIOS UNICOS	VISITAS	PAGINAS
Febrero - 2010	130.317	356.122	1.866.677
<b>PROMEDIO DIARIO</b>	10.063	12.719	66.667
<b>PROMEDIO LUNES - VIERNES</b>	11.058	13.915	73.664
<b>PROMEDIO SABADOS - DOMINGOS</b>	7.574	9.729	49.176
<b>PAGINAS / VISITAS</b>	5,24		
<b>DURACION MEDIA VISITAS</b>	0:06:09		
<b>DURACION MEDIA PAGINAS</b>	0:01:10		

### 2. Secciones

	PAGINAS	%
<b>HOME</b>	546.385	29.27 %
<b>RESTO</b>	1.320.292	70.73 %

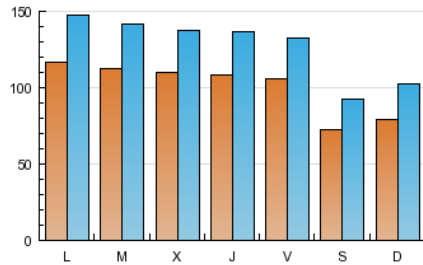
### 3. Por día del mes

Día	U. únicos	Visitas	Páginas	Día	U. únicos	Visitas	Páginas	Día	U. únicos	Visitas	Páginas
1	12.331	15.718	81.186	11	10.682	13.432	67.848	21	7.844	10.002	45.642
2	11.455	14.461	87.463	12	10.486	13.164	69.691	22	11.175	14.031	70.110
3	10.993	13.827	74.685	13	7.423	9.441	46.670	23	10.747	13.363	66.467
4	11.015	13.917	79.806	14	7.630	9.805	52.433	24	11.049	13.787	70.736
5	9.902	12.337	59.444	15	11.020	13.904	66.452	25	10.831	13.698	79.713
6	7.006	9.116	41.825	16	11.100	13.976	69.248	26	11.297	14.211	83.332
7	8.038	10.406	51.822	17	10.766	13.560	70.265	27	7.658	9.851	54.687
8	12.001	15.230	79.215	18	10.951	13.652	80.705	28	8.183	10.652	57.500
9	11.705	14.860	76.328	19	10.526	13.238	72.060				
10	11.131	13.928	68.516	20	6.806	8.555	42.828				

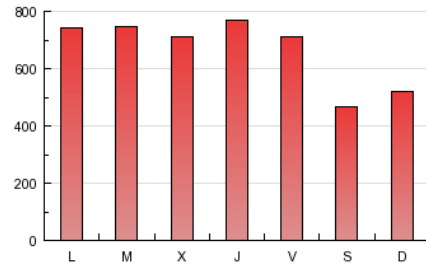
#### 4. Gráficas

##### 4.1 Por día de la semana (promedio)

U únicos / Visitas (x 100)

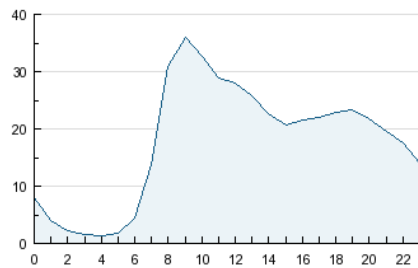


Páginas (x 100)

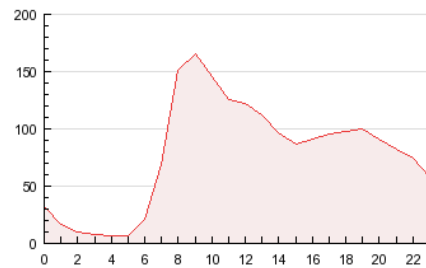


##### 4.2 Por franja horaria (promedio)

Visitas (x 1000)

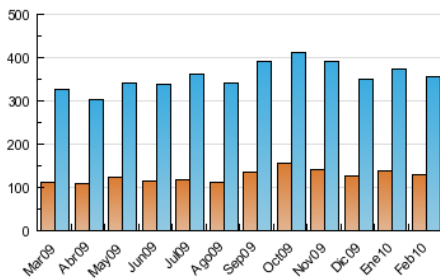


Páginas (x 1000)

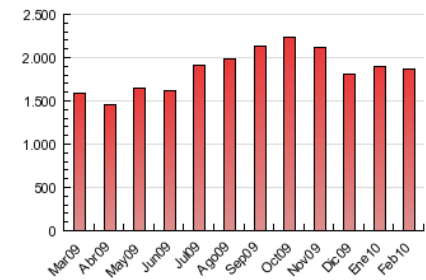


##### 4.3 Por meses

U únicos / Visitas (x 1000)



Páginas (x 1000)



## 5. Definiciones básicas (Para más información ver Normas Técnicas para el Control de los Medios Electrónicos de Comunicación)

### **Página Vista:**

Conjunto de ficheros enviado a un usuario como resultado de una petición del mismo recibida por el servidor. Cuando la página está formada por varios marcos (frames), el conjunto de los mismos tendrá, a efectos de cómputo, la consideración de una página unitaria.

### **Visita:**

Una secuencia ininterrumpida de páginas servidas a un usuario válido. Si dicho usuario no realiza peticiones de páginas en un periodo de tiempo (30 min) la siguiente petición constituirá el inicio de una nueva visita.

### **Usuarios Únicos:**

Total de combinaciones únicas de una dirección IP y un identificador adicional. Los medios pueden utilizar el Agente de Usuario (User Agent), Cookie o el Identificador de Alta de registro.

### **Duración Media Páginas:**

Tiempo acumulado en segundos de todas las páginas vistas (en visitas de dos o más páginas vistas), dividido por el número total de páginas vistas.

### **Duración Media Visitas:**

Tiempo en segundos de todas las visitas de dos o más páginas vistas, dividido por el número total de dos o más páginas vistas.

## 6. Opinión

De OJDinteractiva, la división de INFORMACIÓN Y CONTROL DE PUBLICACIONES S.A.:

Hemos examinado la información facilitada por el editor del medio electrónico para el periodo que comprende la presente certificación. Nuestro examen se ha realizado de acuerdo con las normas y procedimientos establecidos en las Normas Técnicas para el Control de los Medios Electrónicos de Comunicación.

En nuestra opinión, la presente acta presenta razonablemente la difusión/audiencia registrada por este medio electrónico.

### **ADVERTENCIA:**

El trabajo de OJDinteractiva, la división de INFORMACIÓN Y CONTROL DE PUBLICACIONES S.A (INTROL) se limita a la realización de pruebas para la revisión de los datos de recuento suministrados por el editor con la finalidad de expresar una opinión sobre la razonabilidad de dichos datos de acuerdo con las Normas Técnicas para el control de los MEC.

Por tanto, INTROL no acepta responsabilidad alguna por las inexactitudes o errores que puedan existir en los datos de recuento. Tampoco acepta ninguna responsabilidad por la falsedad en los datos de recuento recibidos del editor, ni por otros datos de medición que no están incluidos en el análisis.