



INFORMACION Y CONTROL DE PUBLICACIONES, S.A.

Serrano, 21 - 6 planta - Tel. 91 435 00 32 Fax 91 435 96 05 - 28001 MADRID
 Entença, 218 Entr. 7 - Tel 93 439 24 18 Fax 93 419 25 34 - 08029 BARCELONA

Título: DIARIDEGIRONA.CAT
URL Primaria: http://www.diaridegirona.cat
Editor: Diari de Girona, S.A.
Domicilio: Passeig General Mendoza, 2
Ciudad: 17002 GIRONA
Teléfono: 972 20 20 66
Fax: 972 22 48 25
e-mail:
Clasificación: Noticias e Información
Sub-Clasificación: Noticias globales y actualidad

1. Cifras totales y promedios

MES - AÑO	USUARIOS UNICOS	VISITAS	PAGINAS
Enero - 2010	136.807	373.801	1.902.708
PROMEDIO DIARIO	9.543	12.058	61.378
PROMEDIO LUNES - VIERNES	10.492	13.219	66.668
PROMEDIO SABADOS - DOMINGOS	7.548	9.620	50.268
PAGINAS / VISITAS	5,09		
DURACION MEDIA VISITAS	0:05:31		
DURACION MEDIA PAGINAS	0:01:05		

2. Secciones

	PAGINAS	%
HOME	577.586	30.36 %
RESTO	1.325.122	69.64 %

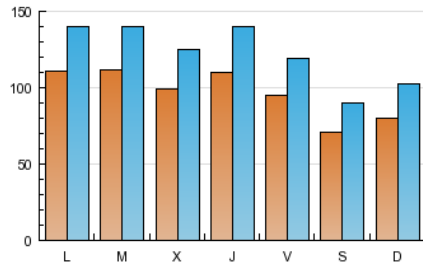
3. Por día del mes

Día	U. únicos	Visitas	Páginas	Día	U. únicos	Visitas	Páginas	Día	U. únicos	Visitas	Páginas
1	5.864	7.416	29.250	11	11.164	14.162	65.630	21	11.014	13.893	77.573
2	6.777	8.606	42.024	12	10.857	13.606	70.004	22	10.741	13.366	68.889
3	7.275	9.254	49.199	13	10.307	12.819	63.828	23	7.407	9.374	46.783
4	9.681	12.309	58.190	14	11.175	13.972	73.896	24	8.512	10.795	54.384
5	9.350	11.842	59.278	15	10.059	12.457	65.398	25	12.434	15.557	76.144
6	7.150	9.228	51.531	16	6.920	8.776	44.331	26	12.958	15.832	71.865
7	11.242	14.854	74.872	17	7.877	10.007	52.625	27	11.005	13.657	66.302
8	10.484	13.582	69.132	18	11.070	13.855	71.938	28	10.626	13.386	68.206
9	7.256	9.218	52.660	19	11.439	14.673	77.117	29	10.351	12.861	69.617
10	7.920	10.268	53.680	20	11.366	14.272	71.368	30	7.217	9.159	48.356
								31	8.323	10.745	58.638

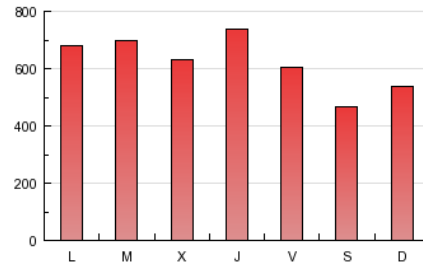
4. Gráficas

4.1 Por día de la semana (promedio)

U únicos / Visitas (x 100)

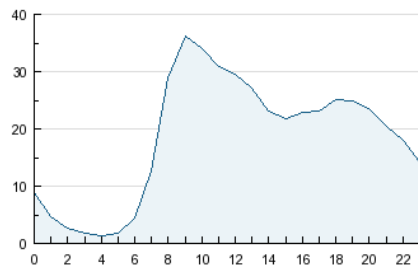


Páginas (x 100)

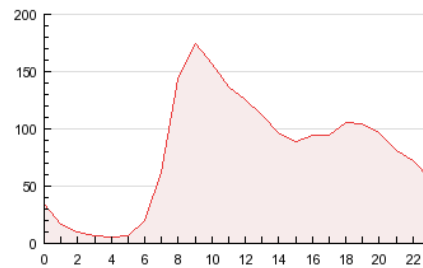


4.2 Por franja horaria (promedio)

Visitas (x 1000)

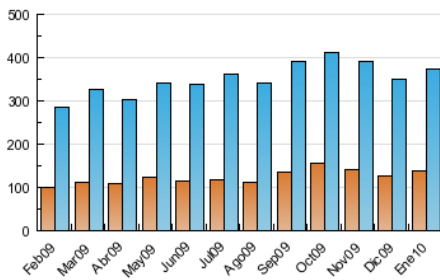


Páginas (x 1000)

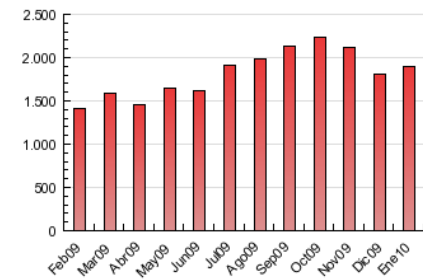


4.3 Por meses

U únicos / Visitas (x 1000)



Páginas (x 1000)



5. Definiciones básicas (Para más información ver Normas Técnicas para el Control de los Medios Electrónicos de Comunicación)

Página Vista:

Conjunto de ficheros enviado a un usuario como resultado de una petición del mismo recibida por el servidor. Cuando la página está formada por varios marcos (frames), el conjunto de los mismos tendrá, a efectos de cómputo, la consideración de una página unitaria.

Visita:

Una secuencia ininterrumpida de páginas servidas a un usuario válido. Si dicho usuario no realiza peticiones de páginas en un periodo de tiempo (30 min) la siguiente petición constituirá el inicio de una nueva visita.

Usuarios Únicos:

Total de combinaciones únicas de una dirección IP y un identificador adicional. Los medios pueden utilizar el Agente de Usuario (User Agent), Cookie o el Identificador de Alta de registro.

Duración Media Páginas:

Tiempo acumulado en segundos de todas las páginas vistas (en visitas de dos o más páginas vistas), dividido por el número total de páginas vistas.

Duración Media Visitas:

Tiempo en segundos de todas las visitas de dos o más páginas vistas, dividido por el número total de dos o más páginas vistas.

6. Opinión

De OJDinteractiva, la división de INFORMACIÓN Y CONTROL DE PUBLICACIONES S.A.:

Hemos examinado la información facilitada por el editor del medio electrónico para el periodo que comprende la presente certificación. Nuestro examen se ha realizado de acuerdo con las normas y procedimientos establecidos en las Normas Técnicas para el Control de los Medios Electrónicos de Comunicación.

En nuestra opinión, la presente acta presenta razonablemente la difusión/audiencia registrada por este medio electrónico.

ADVERTENCIA:

El trabajo de OJDinteractiva, la división de INFORMACIÓN Y CONTROL DE PUBLICACIONES S.A (INTROL) se limita a la realización de pruebas para la revisión de los datos de recuento suministrados por el editor con la finalidad de expresar una opinión sobre la razonabilidad de dichos datos de acuerdo con las Normas Técnicas para el control de los MEC.

Por tanto, INTROL no acepta responsabilidad alguna por las inexactitudes o errores que puedan existir en los datos de recuento. Tampoco acepta ninguna responsabilidad por la falsedad en los datos de recuento recibidos del editor, ni por otros datos de medición que no están incluidos en el análisis.