



## INFORMACION Y CONTROL DE PUBLICACIONES, S.A.

Serrano, 21 - 6 planta - Tel. 91 435 00 32 Fax 91 435 96 05 - 28001 MADRID  
 Entença, 218 Entr. 7 - Tel 93 439 24 18 Fax 93 419 25 34 - 08029 BARCELONA

**Título:** MUY INTERESANTE  
**URL Primaria:** http://www.muyinteresante.es/  
**Editor:** GYJ España Ediciones, S.L., S. en C.  
**Domicilio:** Pº de la Castellana, 18  
**Ciudad:** 28046 MADRID  
**Teléfono:** 91 436 98 00  
**Fax:** 91 576 66 55  
**e-mail:**  
**Clasificación:** Noticias e Información



### 1. Cifras totales y promedios

MES - AÑO	USUARIOS UNICOS	VISITAS	PAGINAS
Agosto - 2009	1.270.198	2.244.197	5.703.190
<b>PROMEDIO DIARIO</b>	59.162	72.393	183.974
<b>PROMEDIO LUNES - VIERNES</b>	66.865	81.725	205.913
<b>PROMEDIO SABADOS - DOMINGOS</b>	42.985	52.797	137.902
<b>PAGINAS / VISITAS</b>	2,54		
<b>DURACION MEDIA VISITAS</b>	0:03:15		
<b>DURACION MEDIA PAGINAS</b>	0:01:17		

### 2. Secciones

	PAGINAS	%
<b>HOME</b>	189.530	3.32 %
<b>RESTO</b>	5.513.660	96.68 %

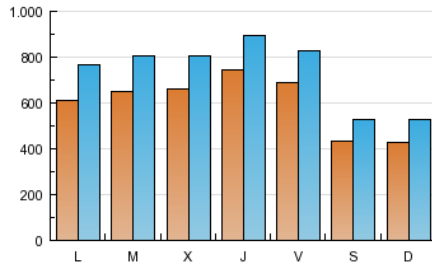
### 3. Por día del mes

Día	U. únicos	Visitas	Páginas	Día	U. únicos	Visitas	Páginas	Día	U. únicos	Visitas	Páginas
1	38.497	47.622	120.448	11	57.562	71.495	184.799	21	61.335	75.715	208.968
2	38.008	46.742	121.003	12	68.876	82.717	200.617	22	45.787	56.178	143.808
3	53.081	67.379	178.090	13	62.351	75.751	186.596	23	47.188	57.335	145.749
4	55.370	70.059	182.794	14	54.059	66.414	187.618	24	69.264	85.758	219.674
5	54.642	68.145	170.748	15	39.909	48.389	127.781	25	80.903	98.119	235.688
6	54.379	68.020	171.631	16	41.283	50.876	133.435	26	78.965	93.294	219.502
7	52.221	65.339	176.979	17	62.638	78.380	212.837	27	120.739	138.268	290.961
8	38.620	47.436	125.039	18	66.105	81.769	212.511	28	107.562	124.103	281.465
9	38.214	47.036	125.401	19	62.273	77.047	203.826	29	53.467	65.464	169.346
10	54.019	67.524	177.128	20	61.055	75.888	194.928	30	48.874	60.896	167.011
								31	66.774	85.039	226.809

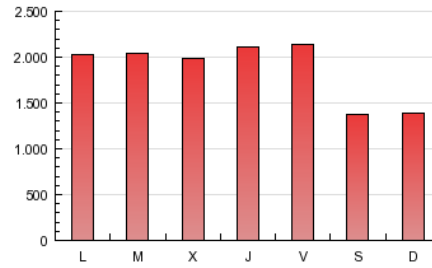
#### 4. Gráficas

##### 4.1 Por día de la semana (promedio)

U únicos / Visitas (x 100)



Páginas (x 100)

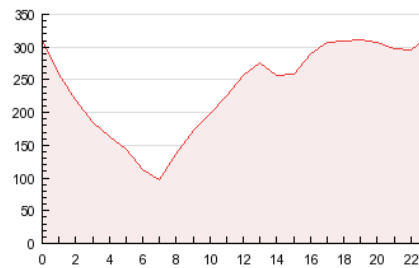


##### 4.2 Por franja horaria (promedio)

Visitas (x 1000)

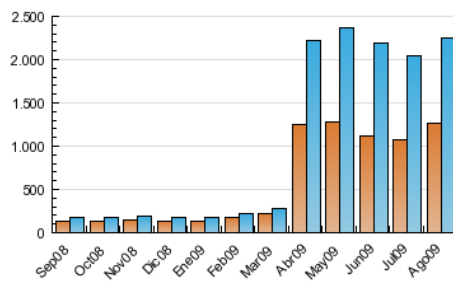


Páginas (x 1000)

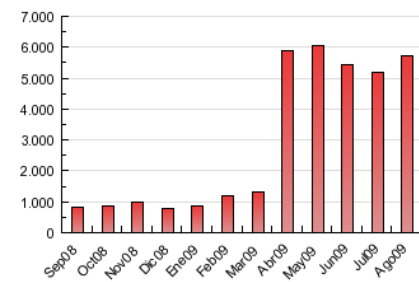


##### 4.3 Por meses

U únicos / Visitas (x 1000)



Páginas (x 1000)



## 5. Definiciones básicas (Para más información ver Normas Técnicas para el Control de los Medios Electrónicos de Comunicación)

### **Página Vista:**

Conjunto de ficheros enviado a un usuario como resultado de una petición del mismo recibida por el servidor. Cuando la página está formada por varios marcos (frames), el conjunto de los mismos tendrá, a efectos de cómputo, la consideración de una página unitaria.

### **Visita:**

Una secuencia ininterrumpida de páginas servidas a un usuario válido. Si dicho usuario no realiza peticiones de páginas en un periodo de tiempo (30 min) la siguiente petición constituirá el inicio de una nueva visita.

### **Usuarios Únicos:**

Total de combinaciones únicas de una dirección IP y un identificador adicional. Los medios pueden utilizar el Agente de Usuario (User Agent), Cookie o el Identificador de Alta de registro.

### **Duración Media Páginas:**

Tiempo acumulado en segundos de todas las páginas vistas (en visitas de dos o más páginas vistas), dividido por el número total de páginas vistas.

### **Duración Media Visitas:**

Tiempo en segundos de todas las visitas de dos o más páginas vistas, dividido por el número total de dos o más páginas vistas.

## 6. Opinión

De OJDinteractiva, la división de INFORMACIÓN Y CONTROL DE PUBLICACIONES S.A.:

Hemos examinado la información facilitada por el editor del medio electrónico para el periodo que comprende la presente certificación. Nuestro examen se ha realizado de acuerdo con las normas y procedimientos establecidos en las Normas Técnicas para el Control de los Medios Electrónicos de Comunicación.

En nuestra opinión, la presente acta presenta razonablemente la difusión/audiencia registrada por este medio electrónico.

### **ADVERTENCIA:**

El trabajo de OJDinteractiva, la división de INFORMACIÓN Y CONTROL DE PUBLICACIONES S.A (INTROL) se limita a la realización de pruebas para la revisión de los datos de recuento suministrados por el editor con la finalidad de expresar una opinión sobre la razonabilidad de dichos datos de acuerdo con las Normas Técnicas para el control de los MEC.

Por tanto, INTROL no acepta responsabilidad alguna por las inexactitudes o errores que puedan existir en los datos de recuento. Tampoco acepta ninguna responsabilidad por la falsedad en los datos de recuento recibidos del editor, ni por otros datos de medición que no están incluidos en el análisis.