



## INFORMACION Y CONTROL DE PUBLICACIONES, S.A.

Serrano, 21 - 6 planta - Tel. 91 435 00 32 Fax 91 435 96 05 - 28001 MADRID  
 Entença, 218 Entr. 7 - Tel 93 439 24 18 Fax 93 419 25 34 - 08029 BARCELONA

**Título:** ALMERIA ACTUALIDAD  
**URL Primaria:** http://www.almeriaactualidad.es  
**Editor:** Joly Digital - Almeria Actualidad  
**Domicilio:** Conde Ofalia, 22  
**Ciudad:** 04001 ALMERIA  
**Teléfono:** 950 180 800  
**Fax:** 950 250 830  
**e-mail:**  
**Clasificación:** Noticias e Información  
**Sub-Clasificación:** Noticias globales y actualidad

elalmeria.es

### 1. Cifras totales y promedios

MES - AÑO	USUARIOS UNICOS	VISITAS	PAGINAS
Julio - 2010	71.620	133.563	514.346
<b>PROMEDIO DIARIO</b>	3.799	4.308	16.592
<b>PROMEDIO LUNES - VIERNES</b>	4.246	4.828	18.615
<b>PROMEDIO SABADOS - DOMINGOS</b>	2.707	3.039	11.647
<b>PAGINAS / VISITAS</b>	3,85		
<b>DURACION MEDIA VISITAS</b>	0:10:06		
<b>DURACION MEDIA PAGINAS</b>	0:02:38		

### 2. Secciones

	PAGINAS	%
<b>HOME</b>	118.627	23.06 %
<b>RESTO</b>	395.719	76.94 %

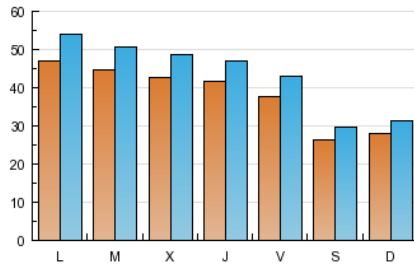
### 3. Por día del mes

Día	U. únicos	Visitas	Páginas	Día	U. únicos	Visitas	Páginas	Día	U. únicos	Visitas	Páginas
1	4.139	4.672	17.743	11	2.295	2.558	9.891	21	4.691	5.424	21.147
2	3.508	3.982	14.550	12	4.160	4.743	22.306	22	4.440	5.034	16.790
3	2.683	2.996	10.383	13	4.077	4.580	24.026	23	3.928	4.454	17.218
4	2.825	3.220	14.102	14	3.984	4.455	19.862	24	2.721	3.067	11.558
5	4.660	5.357	18.624	15	3.948	4.419	16.651	25	2.811	3.176	11.788
6	4.787	5.414	19.219	16	3.977	4.460	17.379	26	5.449	6.204	21.732
7	4.041	4.548	15.550	17	2.594	2.920	11.655	27	4.737	5.478	21.263
8	4.034	4.560	18.248	18	3.287	3.636	13.276	28	4.302	4.979	19.905
9	3.824	4.307	14.475	19	4.583	5.232	18.737	29	4.244	4.853	19.240
10	2.500	2.777	10.377	20	4.229	4.834	17.986	30	3.665	4.223	16.875
								31	2.651	3.001	11.790

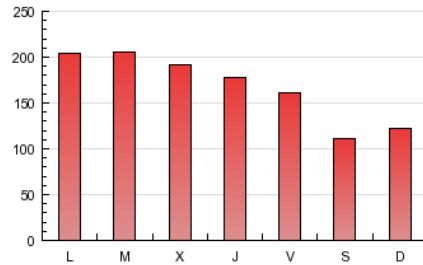
#### 4. Gráficas

##### 4.1 Por día de la semana (promedio)

U únicos / Visitas (x 100)

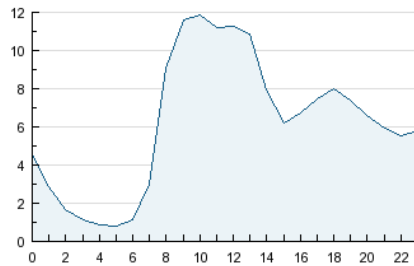


Páginas (x 100)

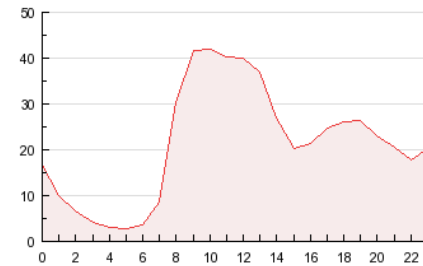


##### 4.2 Por franja horaria (promedio)

Visitas (x 1000)

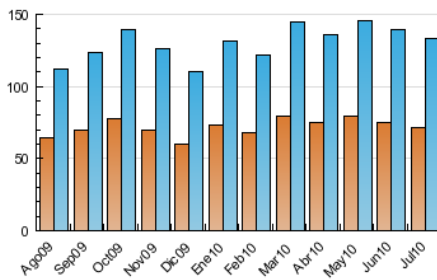


Páginas (x 1000)

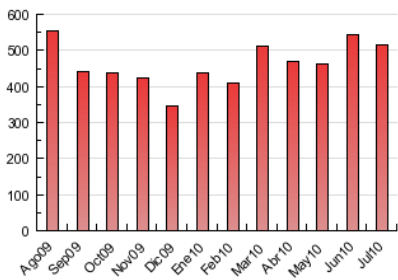


##### 4.3 Por meses

U únicos / Visitas (x 1000)



Páginas (x 1000)



## 5. Definiciones básicas (Para más información ver Normas Técnicas para el Control de los Medios Electrónicos de Comunicación)

### **Página Vista:**

Conjunto de ficheros enviado a un usuario como resultado de una petición del mismo recibida por el servidor. Cuando la página está formada por varios marcos (frames), el conjunto de los mismos tendrá, a efectos de cómputo, la consideración de una página unitaria.

### **Visita:**

Una secuencia ininterrumpida de páginas servidas a un usuario válido. Si dicho usuario no realiza peticiones de páginas en un periodo de tiempo (30 min) la siguiente petición constituirá el inicio de una nueva visita.

### **Usuarios Únicos:**

Total de combinaciones únicas de una dirección IP y un identificador adicional. Los medios pueden utilizar el Agente de Usuario (User Agent), Cookie o el Identificador de Alta de registro.

### **Duración Media Páginas:**

Tiempo acumulado en segundos de todas las páginas vistas (en visitas de dos o más páginas vistas), dividido por el número total de páginas vistas.

### **Duración Media Visitas:**

Tiempo en segundos de todas las visitas de dos o más páginas vistas, dividido por el número total de dos o más páginas vistas.

## 6. Opinión

De OJDinteractiva, la división de INFORMACIÓN Y CONTROL DE PUBLICACIONES S.A.:

Hemos examinado la información facilitada por el editor del medio electrónico para el periodo que comprende la presente certificación. Nuestro examen se ha realizado de acuerdo con las normas y procedimientos establecidos en las Normas Técnicas para el Control de los Medios Electrónicos de Comunicación.

En nuestra opinión, la presente acta presenta razonablemente la difusión/audiencia registrada por este medio electrónico.

### **ADVERTENCIA:**

El trabajo de OJDinteractiva, la división de INFORMACIÓN Y CONTROL DE PUBLICACIONES S.A (INTROL) se limita a la realización de pruebas para la revisión de los datos de recuento suministrados por el editor con la finalidad de expresar una opinión sobre la razonabilidad de dichos datos de acuerdo con las Normas Técnicas para el control de los MEC.

Por tanto, INTROL no acepta responsabilidad alguna por las inexactitudes o errores que puedan existir en los datos de recuento. Tampoco acepta ninguna responsabilidad por la falsedad en los datos de recuento recibidos del editor, ni por otros datos de medición que no están incluidos en el análisis.