



INFORMACION Y CONTROL DE PUBLICACIONES, S.A.

Serrano, 21 - 6 planta - Tel. 91 435 00 32 Fax 91 435 96 05 - 28001 MADRID
 Entença, 218 Entr. 7 - Tel 93 439 24 18 Fax 93 419 25 34 - 08029 BARCELONA

Título: ALMERIA ACTUALIDAD
URL Primaria: http://www.almeriaactualidad.es
Editor: Joly Digital - Almeria Actualidad
Domicilio: Conde Ofalia, 22
Ciudad: 04001 ALMERIA
Teléfono: 950 180 800
Fax: 950 250 830
e-mail:
Clasificación: Noticias e Información
Sub-Clasificación: Noticias globales y actualidad

elalmeria.es

1. Cifras totales y promedios

MES - AÑO	USUARIOS UNICOS	VISITAS	PAGINAS
Junio - 2010	75.297	139.807	543.377
PROMEDIO DIARIO	4.110	4.660	18.113
PROMEDIO LUNES - VIERNES	4.451	5.057	19.112
PROMEDIO SABADOS - DOMINGOS	3.172	3.568	15.365
PAGINAS / VISITAS	3,89		
DURACION MEDIA VISITAS	0:06:11		
DURACION MEDIA PAGINAS	0:01:27		

2. Secciones

	PAGINAS	%
HOME	106.169	19.54 %
RESTO	437.208	80.46 %

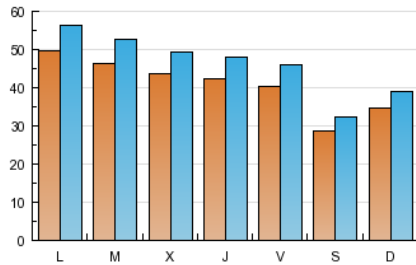
3. Por día del mes

Día	U. únicos	Visitas	Páginas	Día	U. únicos	Visitas	Páginas	Día	U. únicos	Visitas	Páginas
1	5.098	5.806	17.784	11	4.017	4.615	13.650	21	4.664	5.361	17.160
2	4.381	4.988	15.383	12	2.891	3.256	10.381	22	4.150	4.750	17.352
3	4.206	4.769	15.730	13	3.291	3.753	10.792	23	4.053	4.535	16.490
4	4.404	5.019	17.805	14	5.013	5.728	17.172	24	3.768	4.271	14.150
5	3.155	3.584	10.901	15	4.770	5.451	20.513	25	3.637	4.061	14.127
6	3.623	4.107	12.457	16	4.484	5.133	18.354	26	2.589	2.897	10.852
7	5.209	5.924	19.471	17	4.341	4.927	22.610	27	4.062	4.444	42.562
8	5.004	5.717	17.927	18	4.121	4.691	19.274	28	5.017	5.567	43.145
9	4.614	5.252	17.575	19	2.866	3.204	12.456	29	4.161	4.676	27.764
10	4.580	5.251	16.734	20	2.896	3.301	12.520	30	4.238	4.769	20.286

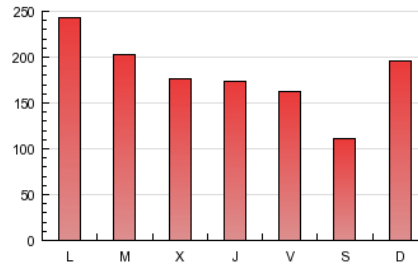
4. Gráficas

4.1 Por día de la semana (promedio)

U únicos / Visitas (x 100)

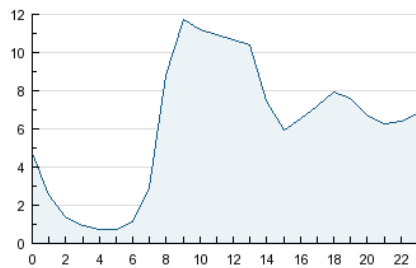


Páginas (x 100)

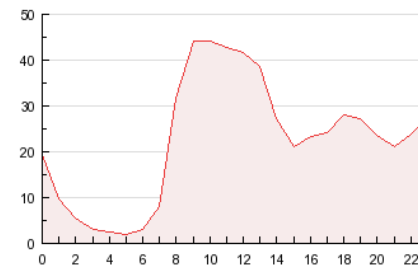


4.2 Por franja horaria (promedio)

Visitas (x 1000)

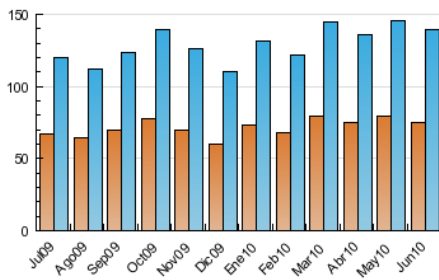


Páginas (x 1000)

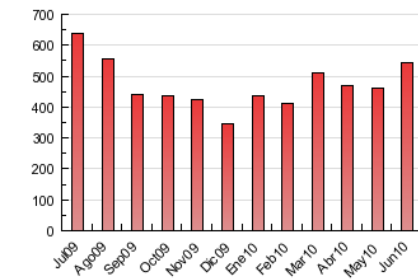


4.3 Por meses

U únicos / Visitas (x 1000)



Páginas (x 1000)



5. Definiciones básicas (Para más información ver Normas Técnicas para el Control de los Medios Electrónicos de Comunicación)

Página Vista:

Conjunto de ficheros enviado a un usuario como resultado de una petición del mismo recibida por el servidor. Cuando la página está formada por varios marcos (frames), el conjunto de los mismos tendrá, a efectos de cómputo, la consideración de una página unitaria.

Visita:

Una secuencia ininterrumpida de páginas servidas a un usuario válido. Si dicho usuario no realiza peticiones de páginas en un periodo de tiempo (30 min) la siguiente petición constituirá el inicio de una nueva visita.

Usuarios Únicos:

Total de combinaciones únicas de una dirección IP y un identificador adicional. Los medios pueden utilizar el Agente de Usuario (User Agent), Cookie o el Identificador de Alta de registro.

Duración Media Páginas:

Tiempo acumulado en segundos de todas las páginas vistas (en visitas de dos o más páginas vistas), dividido por el número total de páginas vistas.

Duración Media Visitas:

Tiempo en segundos de todas las visitas de dos o más páginas vistas, dividido por el número total de dos o más páginas vistas.

6. Opinión

De OJDinteractiva, la división de INFORMACIÓN Y CONTROL DE PUBLICACIONES S.A.:

Hemos examinado la información facilitada por el editor del medio electrónico para el periodo que comprende la presente certificación. Nuestro examen se ha realizado de acuerdo con las normas y procedimientos establecidos en las Normas Técnicas para el Control de los Medios Electrónicos de Comunicación.

En nuestra opinión, la presente acta presenta razonablemente la difusión/audiencia registrada por este medio electrónico.

ADVERTENCIA:

El trabajo de OJDinteractiva, la división de INFORMACIÓN Y CONTROL DE PUBLICACIONES S.A (INTROL) se limita a la realización de pruebas para la revisión de los datos de recuento suministrados por el editor con la finalidad de expresar una opinión sobre la razonabilidad de dichos datos de acuerdo con las Normas Técnicas para el control de los MEC.

Por tanto, INTROL no acepta responsabilidad alguna por las inexactitudes o errores que puedan existir en los datos de recuento. Tampoco acepta ninguna responsabilidad por la falsedad en los datos de recuento recibidos del editor, ni por otros datos de medición que no están incluidos en el análisis.