



INFORMACION Y CONTROL DE PUBLICACIONES, S.A.

Serrano, 21 - 6 planta - Tel. 91 435 00 32 Fax 91 435 96 05 - 28001 MADRID
Entença, 218 Entr. 7 - Tel 93 439 24 18 Fax 93 419 25 34 - 08029 BARCELONA

Título: SEGUNDAMANO.ES
URL Primaria: http://www.segundamano.es
Editor: Anuntis Segundamano España, S.L.
Domicilio: Plaza Xavier Cugat, s/n
Ciudad: 08174 SANT CUGAT DEL VALLÉS
Teléfono: 93 576 55 00 / 93 576 54 53
Fax:
e-mail:
Clasificación: eCommerce
Sub-Clasificación: Clasificados/Subastas



1. Cifras totales y promedios

MES - AÑO	USUARIOS UNICOS	VISITAS	PAGINAS
Abril - 2010	5.082.426	14.069.188	188.887.295
PROMEDIO DIARIO	350.193	468.973	6.296.243
PROMEDIO LUNES - VIERNES	369.088	493.784	6.475.302
PROMEDIO SABADOS - DOMINGOS	298.233	400.742	5.803.832
PAGINAS / VISITAS	13,43		
DURACION MEDIA VISITAS	0:07:00		
DURACION MEDIA PAGINAS	0:00:31		

2. Secciones

	PAGINAS	%
HOME	13.290.538	7.04 %
RESTO	175.596.757	92.96 %

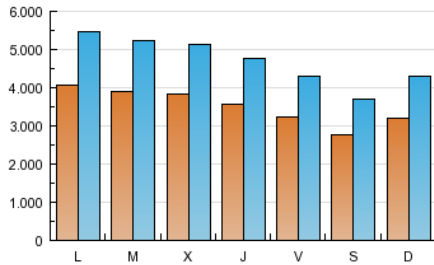
3. Por día del mes

Día	U. únicos	Visitas	Páginas	Día	U. únicos	Visitas	Páginas	Día	U. únicos	Visitas	Páginas
1	285.228	381.726	6.302.787	11	332.222	444.804	5.996.756	21	383.018	514.440	6.434.429
2	268.866	362.062	6.280.698	12	423.989	566.004	7.141.256	22	375.214	504.049	6.264.155
3	270.905	362.038	6.127.445	13	409.027	548.446	7.135.770	23	333.515	444.018	5.580.658
4	306.505	411.702	6.996.162	14	393.072	526.929	6.826.865	24	266.710	357.474	4.807.015
5	405.441	546.508	8.818.264	15	379.300	509.343	6.566.367	25	305.950	415.616	5.766.681
6	403.322	540.805	8.173.766	16	346.958	460.417	5.941.544	26	397.273	534.578	6.561.086
7	403.302	537.725	6.740.988	17	291.273	393.079	5.480.307	27	377.251	505.738	6.170.610
8	386.728	514.185	6.450.486	18	331.640	453.059	6.459.938	28	357.053	478.114	5.640.517
9	353.082	463.169	5.701.535	19	400.859	540.096	6.908.415	29	353.389	473.098	5.686.430
10	280.657	368.164	4.796.355	20	370.373	497.546	6.119.754	30	313.677	414.256	5.010.256

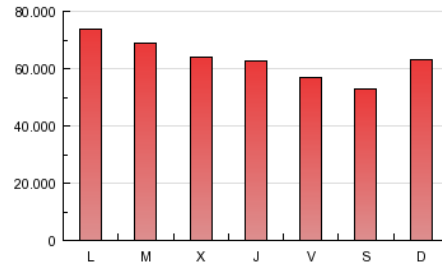
4. Gráficas

4.1 Por día de la semana (promedio)

U únicos / Visitas (x 100)

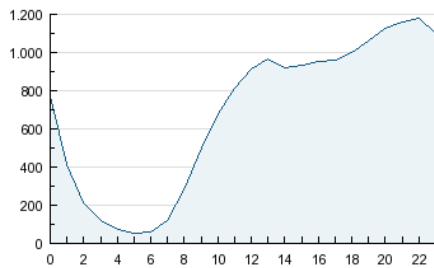


Páginas (x 100)

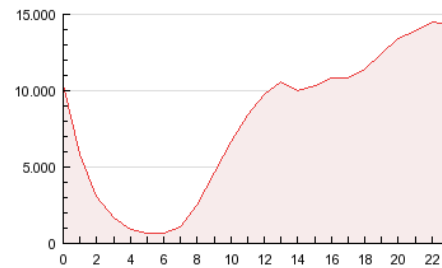


4.2 Por franja horaria (promedio)

Visitas (x 1000)

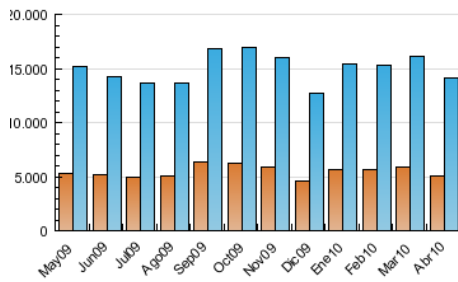


Páginas (x 1000)

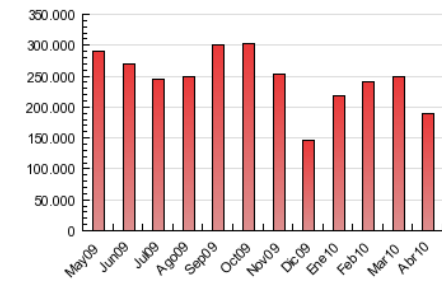


4.3 Por meses

U únicos / Visitas (x 1000)



Páginas (x 1000)



5. Definiciones básicas (Para más información ver Normas Técnicas para el Control de los Medios Electrónicos de Comunicación)

Página Vista:

Conjunto de ficheros enviado a un usuario como resultado de una petición del mismo recibida por el servidor. Cuando la página está formada por varios marcos (frames), el conjunto de los mismos tendrá, a efectos de cómputo, la consideración de una página unitaria.

Visita:

Una secuencia ininterrumpida de páginas servidas a un usuario válido. Si dicho usuario no realiza peticiones de páginas en un periodo de tiempo (30 min) la siguiente petición constituirá el inicio de una nueva visita.

Usuarios Únicos:

Total de combinaciones únicas de una dirección IP y un identificador adicional. Los medios pueden utilizar el Agente de Usuario (User Agent), Cookie o el Identificador de Alta de registro.

Duración Media Páginas:

Tiempo acumulado en segundos de todas las páginas vistas (en visitas de dos o más páginas vistas), dividido por el número total de páginas vistas.

Duración Media Visitas:

Tiempo en segundos de todas las visitas de dos o más páginas vistas, dividido por el número total de dos o más páginas vistas.

6. Opinión

De OJDinteractiva, la división de INFORMACIÓN Y CONTROL DE PUBLICACIONES S.A.:

Hemos examinado la información facilitada por el editor del medio electrónico para el periodo que comprende la presente certificación. Nuestro examen se ha realizado de acuerdo con las normas y procedimientos establecidos en las Normas Técnicas para el Control de los Medios Electrónicos de Comunicación.

En nuestra opinión, la presente acta presenta razonablemente la difusión/audiencia registrada por este medio electrónico.

ADVERTENCIA:

El trabajo de OJDinteractiva, la división de INFORMACIÓN Y CONTROL DE PUBLICACIONES S.A (INTROL) se limita a la realización de pruebas para la revisión de los datos de recuento suministrados por el editor con la finalidad de expresar una opinión sobre la razonabilidad de dichos datos de acuerdo con las Normas Técnicas para el control de los MEC.

Por tanto, INTROL no acepta responsabilidad alguna por las inexactitudes o errores que puedan existir en los datos de recuento. Tampoco acepta ninguna responsabilidad por la falsedad en los datos de recuento recibidos del editor, ni por otros datos de medición que no están incluidos en el análisis.