



INFORMACION Y CONTROL DE PUBLICACIONES, S.A.

Serrano, 21 - 6 planta - Tel. 91 435 00 32 Fax 91 435 96 05 - 28001 MADRID
 Entença, 218 Entr. 7 - Tel 93 439 24 18 Fax 93 419 25 34 - 08029 BARCELONA

Título: DIARIO DE NOTICIAS
URL Primaria: http://www.noticiasdenavarra.com
Editor: Zeroa Multimedia, S.A.
Domicilio: Pol. Industrial Areta, Altzutzate, 8
Ciudad: 31620 NAVARRA
Teléfono: 948 33 25 33
Fax: 948 33 25 21
e-mail: www@noticiasdenavarra.com
Clasificación: Noticias e Información
Sub-Clasificación: Noticias globales y actualidad



1. Cifras totales y promedios

MES - AÑO	USUARIOS UNICOS	VISITAS	PAGINAS
Julio - 2010	347.951	693.784	3.030.276
PROMEDIO DIARIO	18.510	22.380	97.751
PROMEDIO LUNES - VIERNES	20.679	25.013	109.446
PROMEDIO SABADOS - DOMINGOS	13.207	15.944	69.162
PAGINAS / VISITAS	4,37		
DURACION MEDIA VISITAS	0:04:32		
DURACION MEDIA PAGINAS	0:01:03		

2. Secciones

	PAGINAS	%
HOME	592.190	19.54 %
RESTO	2.438.086	80.46 %

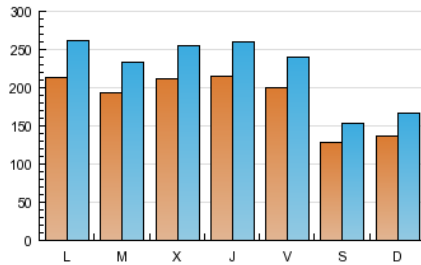
3. Por día del mes

Día	U. únicos	Visitas	Páginas	Día	U. únicos	Visitas	Páginas	Día	U. únicos	Visitas	Páginas
1	21.989	26.348	92.531	11	13.789	16.950	79.986	21	22.012	27.298	129.982
2	18.392	22.245	84.088	12	26.013	30.747	145.424	22	19.809	24.321	113.464
3	11.140	13.623	52.201	13	22.078	25.632	105.873	23	20.551	24.989	100.557
4	13.350	16.372	64.945	14	20.952	24.996	112.207	24	12.495	15.155	66.224
5	19.052	23.413	99.052	15	21.083	25.521	126.590	25	13.400	16.355	75.259
6	16.288	19.429	90.878	16	19.325	23.366	102.562	26	20.289	25.248	112.057
7	20.088	23.666	122.979	17	13.097	15.696	70.632	27	20.042	24.605	97.628
8	22.902	27.393	129.942	18	14.346	16.918	70.478	28	21.451	26.315	108.132
9	22.762	26.472	108.839	19	20.153	24.978	111.467	29	21.479	26.192	110.715
10	12.999	15.556	71.120	20	18.997	23.938	108.231	30	19.232	23.178	94.622
								31	14.246	16.869	71.611

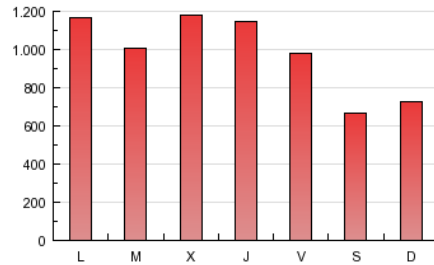
4. Gráficas

4.1 Por día de la semana (promedio)

U únicos / Visitas (x 100)

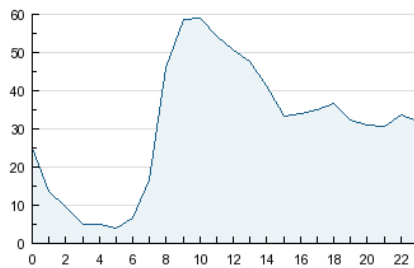


Páginas (x 100)

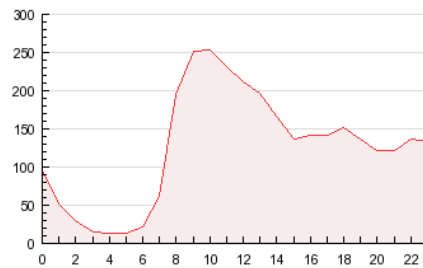


4.2 Por franja horaria (promedio)

Visitas (x 1000)

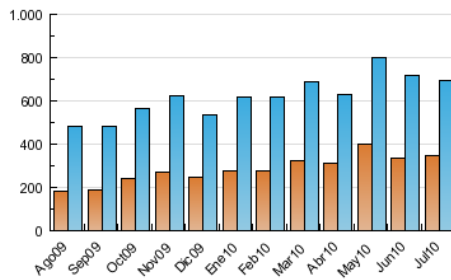


Páginas (x 1000)

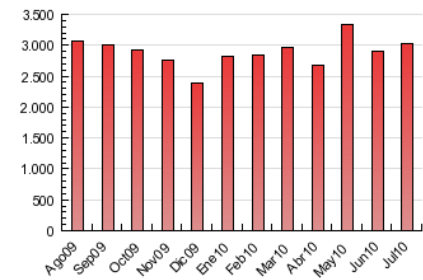


4.3 Por meses

U únicos / Visitas (x 1000)



Páginas (x 1000)



5. Definiciones básicas (Para más información ver Normas Técnicas para el Control de los Medios Electrónicos de Comunicación)

Página Vista:

Conjunto de ficheros enviado a un usuario como resultado de una petición del mismo recibida por el servidor. Cuando la página está formada por varios marcos (frames), el conjunto de los mismos tendrá, a efectos de cómputo, la consideración de una página unitaria.

Visita:

Una secuencia ininterrumpida de páginas servidas a un usuario válido. Si dicho usuario no realiza peticiones de páginas en un periodo de tiempo (30 min) la siguiente petición constituirá el inicio de una nueva visita.

Usuarios Únicos:

Total de combinaciones únicas de una dirección IP y un identificador adicional. Los medios pueden utilizar el Agente de Usuario (User Agent), Cookie o el Identificador de Alta de registro.

Duración Media Páginas:

Tiempo acumulado en segundos de todas las páginas vistas (en visitas de dos o más páginas vistas), dividido por el número total de páginas vistas.

Duración Media Visitas:

Tiempo en segundos de todas las visitas de dos o más páginas vistas, dividido por el número total de dos o más páginas vistas.

6. Opinión

De OJDinteractiva, la división de INFORMACIÓN Y CONTROL DE PUBLICACIONES S.A.:

Hemos examinado la información facilitada por el editor del medio electrónico para el periodo que comprende la presente certificación. Nuestro examen se ha realizado de acuerdo con las normas y procedimientos establecidos en las Normas Técnicas para el Control de los Medios Electrónicos de Comunicación.

En nuestra opinión, la presente acta presenta razonablemente la difusión/audiencia registrada por este medio electrónico.

ADVERTENCIA:

El trabajo de OJDinteractiva, la división de INFORMACIÓN Y CONTROL DE PUBLICACIONES S.A (INTROL) se limita a la realización de pruebas para la revisión de los datos de recuento suministrados por el editor con la finalidad de expresar una opinión sobre la razonabilidad de dichos datos de acuerdo con las Normas Técnicas para el control de los MEC.

Por tanto, INTROL no acepta responsabilidad alguna por las inexactitudes o errores que puedan existir en los datos de recuento. Tampoco acepta ninguna responsabilidad por la falsedad en los datos de recuento recibidos del editor, ni por otros datos de medición que no están incluidos en el análisis.