



## INFORMACION Y CONTROL DE PUBLICACIONES, S.A.

Serrano, 21 - 6 planta - Tel. 91 435 00 32 Fax 91 435 96 05 - 28001 MADRID  
Entença, 218 Entr. 7 - Tel 93 439 24 18 Fax 93 419 25 34 - 08029 BARCELONA

**Título:** DIARIO DE NOTICIAS  
**URL Primaria:** http://www.noticiasdenavarra.com  
**Editor:** Zeroa Multimedia, S.A.  
**Domicilio:** Pol. Industrial Areta, Altzutzate, 8  
**Ciudad:** 31620 NAVARRA  
**Teléfono:** 948 33 25 33  
**Fax:** 948 33 25 21  
**e-mail:** www@noticiasdenavarra.com  
**Clasificación:** Noticias e Información  
**Sub-Clasificación:** Noticias globales y actualidad



### 1. Cifras totales y promedios

MES - AÑO	USUARIOS UNICOS	VISITAS	PAGINAS
Junio - 2010	334.314	715.751	2.901.733
<b>PROMEDIO DIARIO</b>	19.435	23.858	96.724
<b>PROMEDIO LUNES - VIERNES</b>	21.286	26.191	105.799
<b>PROMEDIO SABADOS - DOMINGOS</b>	14.343	17.445	71.769
<b>PAGINAS / VISITAS</b>	4,05		
<b>DURACION MEDIA VISITAS</b>	0:04:13		
<b>DURACION MEDIA PAGINAS</b>	0:01:03		

### 2. Secciones

	PAGINAS	%
<b>HOME</b>	617.965	21.30 %
<b>RESTO</b>	2.283.768	78.7 %

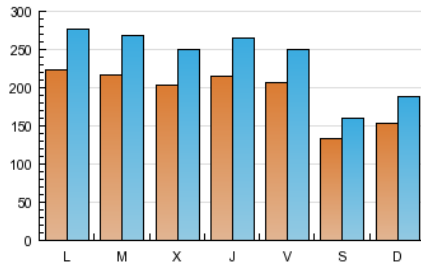
### 3. Por día del mes

Día	U. únicos	Visitas	Páginas	Día	U. únicos	Visitas	Páginas	Día	U. únicos	Visitas	Páginas
1	22.800	27.817	104.978	11	20.930	25.447	101.674	21	23.310	28.478	107.581
2	21.788	26.844	111.982	12	14.566	17.618	73.605	22	20.129	24.858	101.509
3	20.449	25.202	107.573	13	15.670	19.067	78.125	23	18.018	22.246	83.701
4	19.787	23.917	98.284	14	22.232	27.688	108.952	24	20.895	26.050	107.548
5	13.088	15.843	61.782	15	21.989	26.838	102.699	25	20.601	25.288	98.894
6	16.111	19.680	79.398	16	21.064	25.594	100.315	26	11.556	14.106	57.900
7	23.513	28.903	124.378	17	20.640	25.224	106.659	27	13.265	16.148	68.817
8	23.222	28.689	112.563	18	21.349	25.545	106.164	28	20.324	25.487	111.677
9	22.269	27.506	117.723	19	14.102	16.689	65.963	29	20.603	26.102	103.075
10	23.800	29.554	120.929	20	16.388	20.407	88.560	30	18.584	22.916	88.725

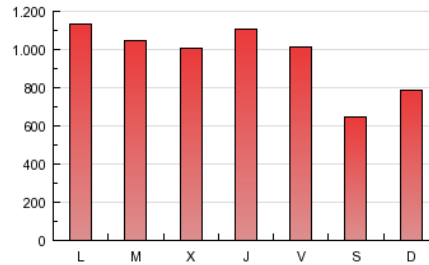
#### 4. Gráficas

##### 4.1 Por día de la semana (promedio)

U únicos / Visitas (x 100)

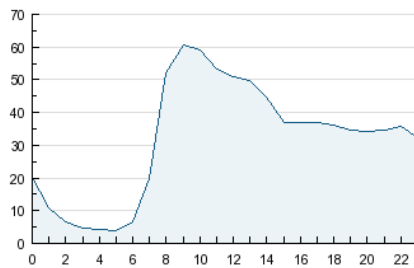


Páginas (x 100)

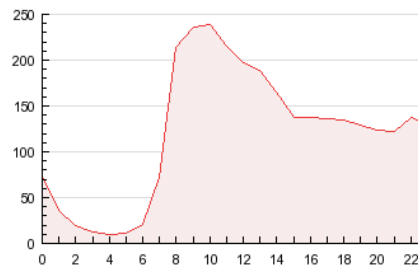


##### 4.2 Por franja horaria (promedio)

Visitas (x 1000)

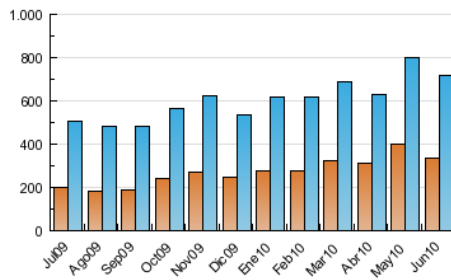


Páginas (x 1000)

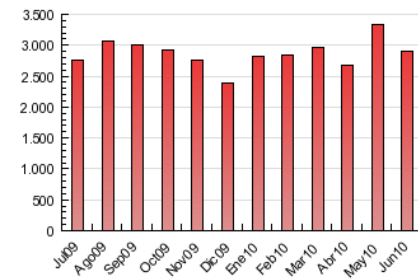


##### 4.3 Por meses

U únicos / Visitas (x 1000)



Páginas (x 1000)



## 5. Definiciones básicas (Para más información ver Normas Técnicas para el Control de los Medios Electrónicos de Comunicación)

### **Página Vista:**

Conjunto de ficheros enviado a un usuario como resultado de una petición del mismo recibida por el servidor. Cuando la página está formada por varios marcos (frames), el conjunto de los mismos tendrá, a efectos de cómputo, la consideración de una página unitaria.

### **Visita:**

Una secuencia ininterrumpida de páginas servidas a un usuario válido. Si dicho usuario no realiza peticiones de páginas en un periodo de tiempo (30 min) la siguiente petición constituirá el inicio de una nueva visita.

### **Usuarios Únicos:**

Total de combinaciones únicas de una dirección IP y un identificador adicional. Los medios pueden utilizar el Agente de Usuario (User Agent), Cookie o el Identificador de Alta de registro.

### **Duración Media Páginas:**

Tiempo acumulado en segundos de todas las páginas vistas (en visitas de dos o más páginas vistas), dividido por el número total de páginas vistas.

### **Duración Media Visitas:**

Tiempo en segundos de todas las visitas de dos o más páginas vistas, dividido por el número total de dos o más páginas vistas.

## 6. Opinión

De OJDinteractiva, la división de INFORMACIÓN Y CONTROL DE PUBLICACIONES S.A.:

Hemos examinado la información facilitada por el editor del medio electrónico para el periodo que comprende la presente certificación. Nuestro examen se ha realizado de acuerdo con las normas y procedimientos establecidos en las Normas Técnicas para el Control de los Medios Electrónicos de Comunicación.

En nuestra opinión, la presente acta presenta razonablemente la difusión/audiencia registrada por este medio electrónico.

### **ADVERTENCIA:**

El trabajo de OJDinteractiva, la división de INFORMACIÓN Y CONTROL DE PUBLICACIONES S.A (INTROL) se limita a la realización de pruebas para la revisión de los datos de recuento suministrados por el editor con la finalidad de expresar una opinión sobre la razonabilidad de dichos datos de acuerdo con las Normas Técnicas para el control de los MEC.

Por tanto, INTROL no acepta responsabilidad alguna por las inexactitudes o errores que puedan existir en los datos de recuento. Tampoco acepta ninguna responsabilidad por la falsedad en los datos de recuento recibidos del editor, ni por otros datos de medición que no están incluidos en el análisis.