



INFORMACION Y CONTROL DE PUBLICACIONES, S.A.

Serrano, 21 - 6 planta - Tel. 91 435 00 32 Fax 91 435 96 05 - 28001 MADRID
 Entença, 218 Entr. 7 - Tel 93 439 24 18 Fax 93 419 25 34 - 08029 BARCELONA

Título: LA VOZ DE GALICIA
URL Primaria: http://www.lavozdeg Galicia.es
Editor: La Voz de Galicia, S.A.
Domicilio: Ronda de Outeiro, 1-3 Bajo
Ciudad: 15006 A CORUÑA
Teléfono: 981 180 483
Fax: 981 180 469
e-mail: Mmoreno@canalvoz.com
Clasificación: Noticias e Información

La Voz de Galicia
 lavozdeg Galicia.es

1. Cifras totales y promedios

MES - AÑO	USUARIOS UNICOS	VISITAS	PAGINAS
Octubre - 2009	1.576.367	4.461.370	20.704.264
PROMEDIO DIARIO	102.969	143.915	667.879
PROMEDIO LUNES - VIERNES	113.235	158.213	737.619
PROMEDIO SABADOS - DOMINGOS	77.873	108.966	497.405
PAGINAS / VISITAS	4,64		
DURACION MEDIA VISITAS	0:06:01		
DURACION MEDIA PAGINAS	0:01:18		

2. Secciones

	PAGINAS	%
HOME	6.197.427	29.93 %
RESTO	14.506.837	70.07 %

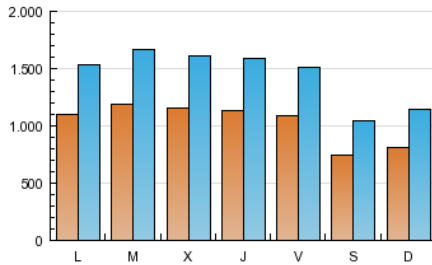
3. Por día del mes

Día	U. únicos	Visitas	Páginas	Día	U. únicos	Visitas	Páginas	Día	U. únicos	Visitas	Páginas
1	106.369	148.817	694.467	11	69.578	97.238	461.361	21	118.915	166.103	784.682
2	104.137	147.914	687.956	12	82.138	113.331	464.156	22	117.375	163.797	764.445
3	68.399	96.898	439.614	13	117.275	163.993	730.450	23	113.248	156.883	764.192
4	77.723	110.639	534.779	14	113.567	158.520	707.830	24	77.709	108.098	486.889
5	111.986	158.133	690.287	15	112.643	158.157	744.383	25	86.460	122.151	560.751
6	113.999	160.370	763.814	16	109.896	150.955	709.021	26	115.542	163.300	714.055
7	108.814	152.867	726.157	17	83.590	115.548	499.957	27	122.638	173.526	881.316
8	111.863	155.351	707.101	18	92.878	129.264	571.489	28	120.055	168.968	823.297
9	106.344	148.181	718.331	19	130.175	180.243	805.009	29	121.042	168.560	806.705
10	70.360	98.412	458.736	20	122.009	170.052	812.717	30	111.145	152.655	727.244
								31	74.164	102.446	463.073

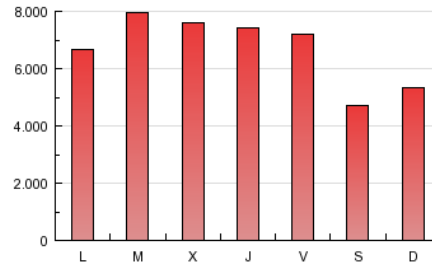
4. Gráficas

4.1 Por día de la semana (promedio)

U únicos / Visitas (x 100)

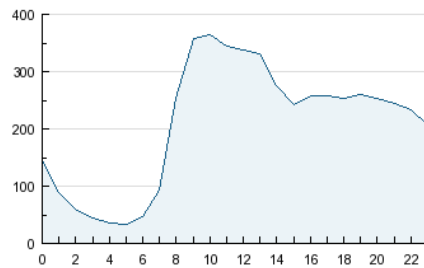


Páginas (x 100)

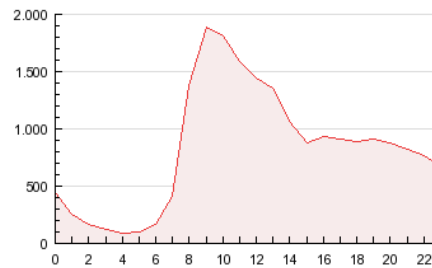


4.2 Por franja horaria (promedio)

Visitas (x 1000)

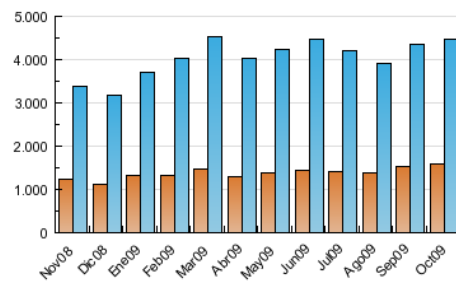


Páginas (x 1000)

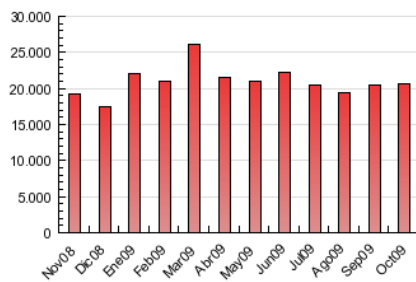


4.3 Por meses

U únicos / Visitas (x 1000)



Páginas (x 1000)



5. Definiciones básicas (Para más información ver Normas Técnicas para el Control de los Medios Electrónicos de Comunicación)

Página Vista:

Conjunto de ficheros enviado a un usuario como resultado de una petición del mismo recibida por el servidor. Cuando la página está formada por varios marcos (frames), el conjunto de los mismos tendrá, a efectos de cómputo, la consideración de una página unitaria.

Visita:

Una secuencia ininterrumpida de páginas servidas a un usuario válido. Si dicho usuario no realiza peticiones de páginas en un periodo de tiempo (30 min) la siguiente petición constituirá el inicio de una nueva visita.

Usuarios Únicos:

Total de combinaciones únicas de una dirección IP y un identificador adicional. Los medios pueden utilizar el Agente de Usuario (User Agent), Cookie o el Identificador de Alta de registro.

Duración Media Páginas:

Tiempo acumulado en segundos de todas las páginas vistas (en visitas de dos o más páginas vistas), dividido por el número total de páginas vistas.

Duración Media Visitas:

Tiempo en segundos de todas las visitas de dos o más páginas vistas, dividido por el número total de dos o más páginas vistas.

6. Opinión

De OJDinteractiva, la división de INFORMACIÓN Y CONTROL DE PUBLICACIONES S.A.:

Hemos examinado la información facilitada por el editor del medio electrónico para el periodo que comprende la presente certificación. Nuestro examen se ha realizado de acuerdo con las normas y procedimientos establecidos en las Normas Técnicas para el Control de los Medios Electrónicos de Comunicación.

En nuestra opinión, la presente acta presenta razonablemente la difusión/audiencia registrada por este medio electrónico.

ADVERTENCIA:

El trabajo de OJDinteractiva, la división de INFORMACIÓN Y CONTROL DE PUBLICACIONES S.A (INTROL) se limita a la realización de pruebas para la revisión de los datos de recuento suministrados por el editor con la finalidad de expresar una opinión sobre la razonabilidad de dichos datos de acuerdo con las Normas Técnicas para el control de los MEC.

Por tanto, INTROL no acepta responsabilidad alguna por las inexactitudes o errores que puedan existir en los datos de recuento. Tampoco acepta ninguna responsabilidad por la falsedad en los datos de recuento recibidos del editor, ni por otros datos de medición que no están incluidos en el análisis.