



## INFORMACION Y CONTROL DE PUBLICACIONES, S.A.

Serrano, 21 - 6 planta - Tel. 91 435 00 32 Fax 91 435 96 05 - 28001 MADRID  
 Entença, 218 Entr. 7 - Tel 93 439 24 18 Fax 93 419 25 34 - 08029 BARCELONA

**Título:** GUIAINFANTIL.COM  
**URL Primaria:** http://www.guiainfantil.com  
**Editor:** Polegar Medios, S.L.N.E.  
**Domicilio:** c/ Viento 12  
**Ciudad:** 28760 Tres Cantos  
**Teléfono:** 627 371 437  
**Fax:**  
**e-mail:**  
**Clasificación:** Familia y estilo de vida

### 1. Cifras totales y promedios

MES - AÑO	USUARIOS UNICOS	VISITAS	PAGINAS
Noviembre - 2009	2.573.340	3.055.349	10.406.650
<b>PROMEDIO DIARIO</b>	96.568	101.845	346.888
<b>PROMEDIO LUNES - VIERNES</b>	105.267	110.928	371.549
<b>PROMEDIO SABADOS - DOMINGOS</b>	76.269	80.652	289.348
<b>PAGINAS / VISITAS</b>	3,41		
<b>DURACION MEDIA VISITAS</b>	0:04:55		
<b>DURACION MEDIA PAGINAS</b>	0:01:27		

### 2. Secciones

	PAGINAS	%
<b>HOME</b>	67.644	0.65 %
<b>RESTO</b>	10.339.006	99.35 %

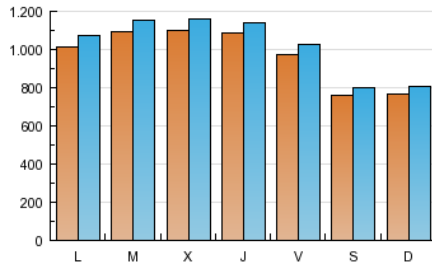
### 3. Por día del mes

Día	U. únicos	Visitas	Páginas	Día	U. únicos	Visitas	Páginas	Día	U. únicos	Visitas	Páginas
1	60.159	63.568	230.851	11	105.972	111.676	378.216	21	77.100	81.600	292.507
2	81.943	86.369	293.904	12	103.843	109.392	374.788	22	81.850	86.630	308.220
3	95.172	100.138	332.246	13	92.927	97.909	338.735	23	110.310	116.235	388.068
4	96.840	101.744	334.539	14	71.754	75.664	280.747	24	122.257	128.975	429.317
5	99.374	104.621	351.780	15	74.132	78.347	284.766	25	122.239	129.032	429.057
6	90.635	95.456	328.222	16	99.035	104.495	347.823	26	120.617	127.061	420.759
7	70.970	75.033	274.411	17	112.393	118.514	393.228	27	107.213	112.939	377.217
8	75.905	80.255	292.593	18	115.442	121.734	405.751	28	83.996	88.721	305.657
9	99.160	104.483	349.940	19	110.282	116.238	386.088	29	90.553	96.052	334.378
10	108.843	114.684	388.565	20	98.582	103.730	349.504	30	117.534	124.054	404.773

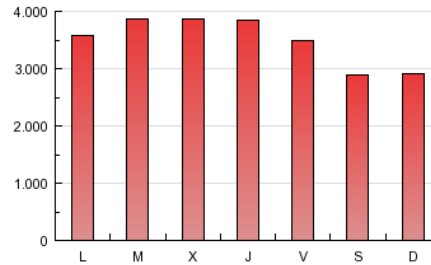
#### 4. Gráficas

##### 4.1 Por día de la semana (promedio)

U únicos / Visitas (x 100)

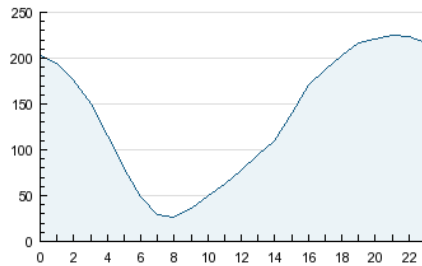


Páginas (x 100)

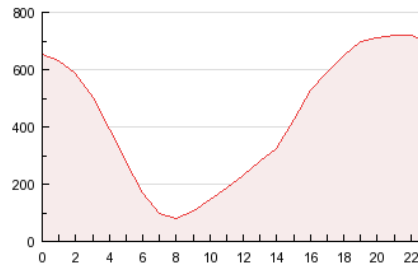


##### 4.2 Por franja horaria (promedio)

Visitas (x 1000)

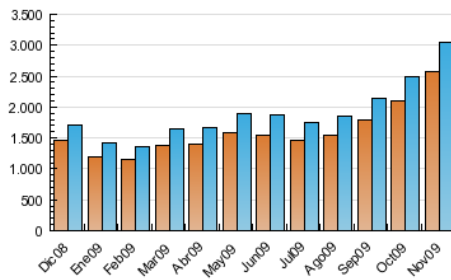


Páginas (x 1000)

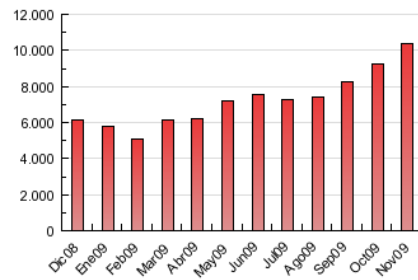


##### 4.3 Por meses

U únicos / Visitas (x 1000)



Páginas (x 1000)



## 5. Definiciones básicas (Para más información ver Normas Técnicas para el Control de los Medios Electrónicos de Comunicación)

### **Página Vista:**

Conjunto de ficheros enviado a un usuario como resultado de una petición del mismo recibida por el servidor. Cuando la página está formada por varios marcos (frames), el conjunto de los mismos tendrá, a efectos de cómputo, la consideración de una página unitaria.

### **Visita:**

Una secuencia ininterrumpida de páginas servidas a un usuario válido. Si dicho usuario no realiza peticiones de páginas en un periodo de tiempo (30 min) la siguiente petición constituirá el inicio de una nueva visita.

### **Usuarios Únicos:**

Total de combinaciones únicas de una dirección IP y un identificador adicional. Los medios pueden utilizar el Agente de Usuario (User Agent), Cookie o el Identificador de Alta de registro.

### **Duración Media Páginas:**

Tiempo acumulado en segundos de todas las páginas vistas (en visitas de dos o más páginas vistas), dividido por el número total de páginas vistas.

### **Duración Media Visitas:**

Tiempo en segundos de todas las visitas de dos o más páginas vistas, dividido por el número total de dos o más páginas vistas.

## 6. Opinión

De OJDinteractiva, la división de INFORMACIÓN Y CONTROL DE PUBLICACIONES S.A.:

Hemos examinado la información facilitada por el editor del medio electrónico para el periodo que comprende la presente certificación. Nuestro examen se ha realizado de acuerdo con las normas y procedimientos establecidos en las Normas Técnicas para el Control de los Medios Electrónicos de Comunicación.

En nuestra opinión, la presente acta presenta razonablemente la difusión/audiencia registrada por este medio electrónico.

### **ADVERTENCIA:**

El trabajo de OJDinteractiva, la división de INFORMACIÓN Y CONTROL DE PUBLICACIONES S.A (INTROL) se limita a la realización de pruebas para la revisión de los datos de recuento suministrados por el editor con la finalidad de expresar una opinión sobre la razonabilidad de dichos datos de acuerdo con las Normas Técnicas para el control de los MEC.

Por tanto, INTROL no acepta responsabilidad alguna por las inexactitudes o errores que puedan existir en los datos de recuento. Tampoco acepta ninguna responsabilidad por la falsedad en los datos de recuento recibidos del editor, ni por otros datos de medición que no están incluidos en el análisis.