



INFORMACION Y CONTROL DE PUBLICACIONES, S.A.

Serrano, 21 - 6 planta - Tel. 91 435 00 32 Fax 91 435 96 05 - 28001 MADRID
 Entença, 218 Entr. 7 - Tel 93 439 24 18 Fax 93 419 25 34 - 08029 BARCELONA

Título: ELPLURAL.COM
URL Primaria: http://www.elplural.com
Editor: Corporate Communicator, S.L.
Domicilio: C/Jose Abascal, 55 7º
Ciudad: 28003 MADRID
Teléfono: 91 451 69 81
Fax: 91 442 60 62
e-mail: iruiz@elplural.com
Clasificación: Noticias e Información

elplural.com
 PERIÓDICO DIGITAL PROGRESISTA

1. Cifras totales y promedios

MES - AÑO	USUARIOS UNICOS	VISITAS	PAGINAS
Diciembre - 2009	303.472	965.809	3.356.291
PROMEDIO DIARIO	23.681	31.155	108.267
PROMEDIO LUNES - VIERNES	25.293	33.307	116.305
PROMEDIO SABADOS - DOMINGOS	19.048	24.969	85.160
PAGINAS / VISITAS	3,48		
DURACION MEDIA VISITAS	0:03:55		
DURACION MEDIA PAGINAS	0:01:08		

2. Secciones

	PAGINAS	%
HOME	1.512.943	45.08 %
RESTO	1.843.348	54.92 %

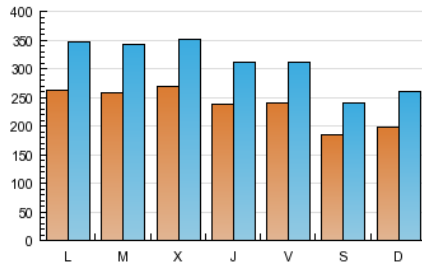
3. Por día del mes

Día	U. únicos	Visitas	Páginas	Día	U. únicos	Visitas	Páginas	Día	U. únicos	Visitas	Páginas
1	26.490	34.879	115.595	11	25.570	33.363	126.189	21	27.276	36.541	123.551
2	27.186	35.727	128.678	12	19.014	24.762	84.679	22	26.849	35.825	117.783
3	26.949	35.431	125.482	13	22.612	29.858	104.244	23	24.656	32.930	112.049
4	27.545	35.052	114.049	14	30.848	40.922	143.015	24	17.872	23.288	79.353
5	18.182	23.252	75.067	15	30.068	39.577	147.088	25	15.966	20.889	69.696
6	17.024	22.097	69.271	16	28.263	37.314	133.360	26	17.957	23.596	83.747
7	21.186	27.744	90.643	17	27.905	37.361	141.011	27	19.008	24.963	81.656
8	21.920	28.959	95.696	18	26.593	35.215	137.097	28	25.199	33.541	122.421
9	30.906	39.397	126.059	19	18.390	24.565	90.672	29	23.774	31.783	106.183
10	28.018	36.729	135.441	20	20.200	26.656	91.947	30	22.881	30.523	106.030
								31	17.819	23.070	78.539

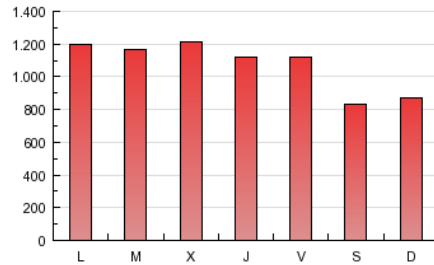
4. Gráficas

4.1 Por día de la semana (promedio)

U únicos / Visitas (x 100)

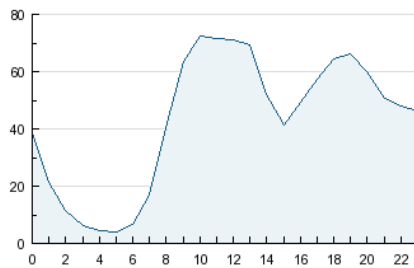


Páginas (x 100)

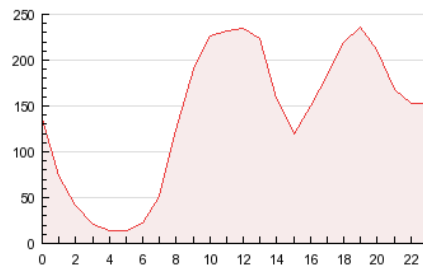


4.2 Por franja horaria (promedio)

Visitas (x 1000)

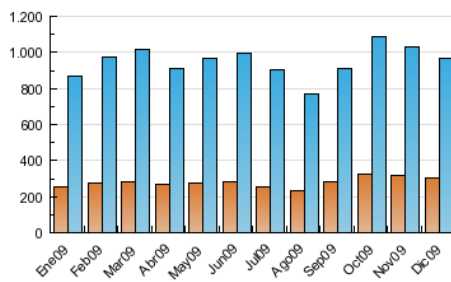


Páginas (x 1000)

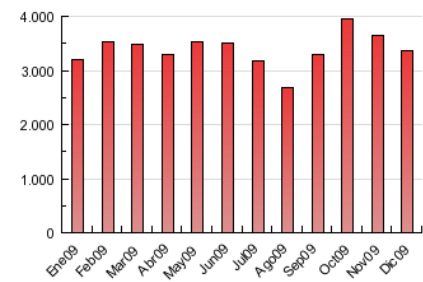


4.3 Por meses

U únicos / Visitas (x 1000)



Páginas (x 1000)



5. Definiciones básicas (Para más información ver Normas Técnicas para el Control de los Medios Electrónicos de Comunicación)

Página Vista:

Conjunto de ficheros enviado a un usuario como resultado de una petición del mismo recibida por el servidor. Cuando la página está formada por varios marcos (frames), el conjunto de los mismos tendrá, a efectos de cómputo, la consideración de una página unitaria.

Visita:

Una secuencia ininterrumpida de páginas servidas a un usuario válido. Si dicho usuario no realiza peticiones de páginas en un periodo de tiempo (30 min) la siguiente petición constituirá el inicio de una nueva visita.

Usuarios Únicos:

Total de combinaciones únicas de una dirección IP y un identificador adicional. Los medios pueden utilizar el Agente de Usuario (User Agent), Cookie o el Identificador de Alta de registro.

Duración Media Páginas:

Tiempo acumulado en segundos de todas las páginas vistas (en visitas de dos o más páginas vistas), dividido por el número total de páginas vistas.

Duración Media Visitas:

Tiempo en segundos de todas las visitas de dos o más páginas vistas, dividido por el número total de dos o más páginas vistas.

6. Opinión

De OJDinteractiva, la división de INFORMACIÓN Y CONTROL DE PUBLICACIONES S.A.:

Hemos examinado la información facilitada por el editor del medio electrónico para el periodo que comprende la presente certificación. Nuestro examen se ha realizado de acuerdo con las normas y procedimientos establecidos en las Normas Técnicas para el Control de los Medios Electrónicos de Comunicación.

En nuestra opinión, la presente acta presenta razonablemente la difusión/audiencia registrada por este medio electrónico.

ADVERTENCIA:

El trabajo de OJDinteractiva, la división de INFORMACIÓN Y CONTROL DE PUBLICACIONES S.A (INTROL) se limita a la realización de pruebas para la revisión de los datos de recuento suministrados por el editor con la finalidad de expresar una opinión sobre la razonabilidad de dichos datos de acuerdo con las Normas Técnicas para el control de los MEC.

Por tanto, INTROL no acepta responsabilidad alguna por las inexactitudes o errores que puedan existir en los datos de recuento. Tampoco acepta ninguna responsabilidad por la falsedad en los datos de recuento recibidos del editor, ni por otros datos de medición que no están incluidos en el análisis.