



INFORMACION Y CONTROL DE PUBLICACIONES, S.A.

Serrano, 21 - 6 planta - Tel. 91 435 00 32 Fax 91 435 96 05 - 28001 MADRID
 Entença, 218 Entr. 7 - Tel 93 439 24 18 Fax 93 419 25 34 - 08029 BARCELONA

Título: ELPLURAL.COM
URL Primaria: http://www.elplural.com
Editor: Corporate Communicator, S.L.
Domicilio: C/Jose Abascal, 55 7º
Ciudad: 28003 MADRID
Teléfono: 91 451 69 81
Fax: 91 442 60 62
e-mail: iruiz@elplural.com
Clasificación: Noticias e Información

elplural.com
 PERIÓDICO DIGITAL PROGRESISTA

1. Cifras totales y promedios

MES - AÑO	USUARIOS UNICOS	VISITAS	PAGINAS
Octubre - 2009	327.857	1.086.688	3.944.903
PROMEDIO DIARIO	25.861	35.054	127.255
PROMEDIO LUNES - VIERNES	28.568	38.795	140.175
PROMEDIO SABADOS - DOMINGOS	19.247	25.911	95.673
PAGINAS / VISITAS	3,63		
DURACION MEDIA VISITAS	0:04:10		
DURACION MEDIA PAGINAS	0:01:09		

2. Secciones

	PAGINAS	%
HOME	1.771.551	44.91 %
RESTO	2.173.352	55.09 %

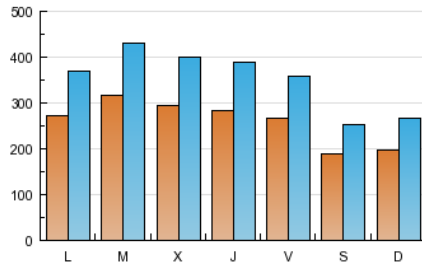
3. Por día del mes

Día	U. únicos	Visitas	Páginas	Día	U. únicos	Visitas	Páginas	Día	U. únicos	Visitas	Páginas
1	25.792	35.184	132.291	11	20.081	26.721	93.967	21	30.287	40.557	164.025
2	25.452	34.615	138.124	12	23.419	31.783	109.566	22	27.905	38.161	144.565
3	18.438	24.519	91.207	13	33.140	46.802	151.078	23	27.735	36.747	133.894
4	17.841	23.969	85.455	14	28.739	39.822	132.572	24	17.590	23.781	97.654
5	26.586	35.769	129.756	15	28.822	39.692	148.979	25	20.037	27.238	105.710
6	26.704	36.589	132.673	16	26.333	35.748	137.345	26	29.120	40.239	156.283
7	29.701	40.205	149.996	17	18.932	26.136	102.612	27	34.339	45.501	154.093
8	32.193	43.251	157.131	18	20.921	28.500	105.003	28	28.721	39.139	134.787
9	26.908	36.465	128.635	19	29.420	40.208	149.672	29	27.361	37.692	128.082
10	21.339	27.959	94.863	20	32.798	43.337	153.123	30	27.010	35.987	117.175
								31	18.042	24.372	84.587

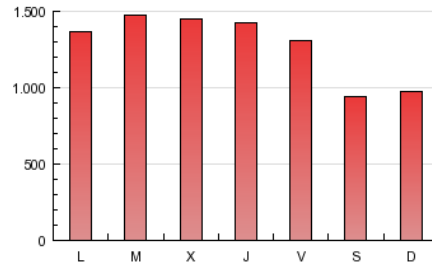
4. Gráficas

4.1 Por día de la semana (promedio)

U únicos / Visitas (x 100)

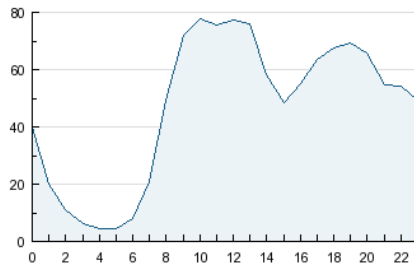


Páginas (x 100)

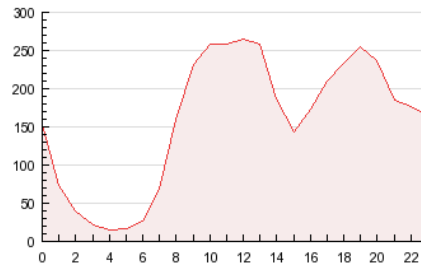


4.2 Por franja horaria (promedio)

Visitas (x 1000)

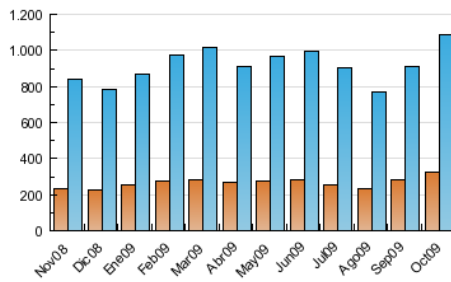


Páginas (x 1000)

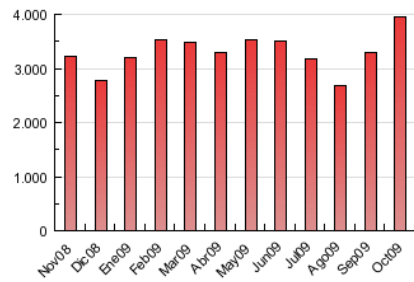


4.3 Por meses

U únicos / Visitas (x 1000)



Páginas (x 1000)



5. Definiciones básicas (Para más información ver Normas Técnicas para el Control de los Medios Electrónicos de Comunicación)

Página Vista:

Conjunto de ficheros enviado a un usuario como resultado de una petición del mismo recibida por el servidor. Cuando la página está formada por varios marcos (frames), el conjunto de los mismos tendrá, a efectos de cómputo, la consideración de una página unitaria.

Visita:

Una secuencia ininterrumpida de páginas servidas a un usuario válido. Si dicho usuario no realiza peticiones de páginas en un periodo de tiempo (30 min) la siguiente petición constituirá el inicio de una nueva visita.

Usuarios Únicos:

Total de combinaciones únicas de una dirección IP y un identificador adicional. Los medios pueden utilizar el Agente de Usuario (User Agent), Cookie o el Identificador de Alta de registro.

Duración Media Páginas:

Tiempo acumulado en segundos de todas las páginas vistas (en visitas de dos o más páginas vistas), dividido por el número total de páginas vistas.

Duración Media Visitas:

Tiempo en segundos de todas las visitas de dos o más páginas vistas, dividido por el número total de dos o más páginas vistas.

6. Opinión

De OJDinteractiva, la división de INFORMACIÓN Y CONTROL DE PUBLICACIONES S.A.:

Hemos examinado la información facilitada por el editor del medio electrónico para el periodo que comprende la presente certificación. Nuestro examen se ha realizado de acuerdo con las normas y procedimientos establecidos en las Normas Técnicas para el Control de los Medios Electrónicos de Comunicación.

En nuestra opinión, la presente acta presenta razonablemente la difusión/audiencia registrada por este medio electrónico.

ADVERTENCIA:

El trabajo de OJDinteractiva, la división de INFORMACIÓN Y CONTROL DE PUBLICACIONES S.A (INTROL) se limita a la realización de pruebas para la revisión de los datos de recuento suministrados por el editor con la finalidad de expresar una opinión sobre la razonabilidad de dichos datos de acuerdo con las Normas Técnicas para el control de los MEC.

Por tanto, INTROL no acepta responsabilidad alguna por las inexactitudes o errores que puedan existir en los datos de recuento. Tampoco acepta ninguna responsabilidad por la falsedad en los datos de recuento recibidos del editor, ni por otros datos de medición que no están incluidos en el análisis.