



## INFORMACION Y CONTROL DE PUBLICACIONES, S.A.

Serrano, 21 - 6 planta - Tel. 91 435 00 32 Fax 91 435 96 05 - 28001 MADRID  
 Entença, 218 Entr. 7 - Tel 93 439 24 18 Fax 93 419 25 34 - 08029 BARCELONA

**Título:** ELPLURAL.COM  
**URL Primaria:** http://www.elplural.com  
**Editor:** Corporate Communicator, S.L.  
**Domicilio:** C/Jose Abascal, 55 7º  
**Ciudad:** 28003 MADRID  
**Teléfono:** 91 451 69 81  
**Fax:** 91 442 60 62  
**e-mail:** iruiz@elplural.com  
**Clasificación:** Noticias e Información

**elplural.com**  
 PERIÓDICO DIGITAL PROGRESISTA

### 1. Cifras totales y promedios

MES - AÑO	USUARIOS UNICOS	VISITAS	PAGINAS
Agosto - 2009	229.519	770.515	2.692.725
<b>PROMEDIO DIARIO</b>	18.588	24.855	86.862
<b>PROMEDIO LUNES - VIERNES</b>	20.674	27.702	98.252
<b>PROMEDIO SABADOS - DOMINGOS</b>	14.208	18.878	62.944
<b>PAGINAS / VISITAS</b>	3,49		
<b>DURACION MEDIA VISITAS</b>	0:03:44		
<b>DURACION MEDIA PAGINAS</b>	0:01:04		

### 2. Secciones

	PAGINAS	%
<b>HOME</b>	1.198.226	44.50 %
<b>RESTO</b>	1.494.499	55.5 %

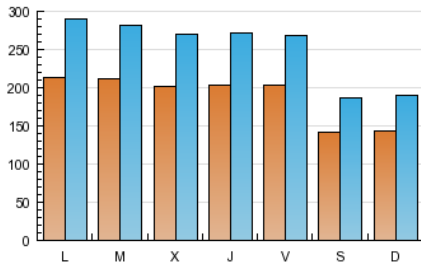
### 3. Por día del mes

Día	U. únicos	Visitas	Páginas	Día	U. únicos	Visitas	Páginas	Día	U. únicos	Visitas	Páginas
1	14.746	19.622	67.181	11	20.174	27.704	113.586	21	17.970	23.980	87.506
2	15.108	19.931	61.852	12	20.258	27.486	104.411	22	12.933	17.154	60.177
3	23.475	32.852	99.467	13	21.041	28.149	94.375	23	13.494	18.037	59.229
4	23.001	30.200	108.426	14	21.091	27.505	99.077	24	19.964	26.775	84.147
5	20.829	27.925	105.354	15	14.926	19.373	63.925	25	22.777	30.003	96.838
6	20.676	27.614	100.081	16	13.571	18.088	58.772	26	21.016	28.028	100.368
7	20.791	27.500	105.138	17	18.547	25.281	85.880	27	20.824	27.759	104.684
8	13.549	18.304	65.314	18	18.635	25.083	84.609	28	21.511	28.152	99.014
9	14.238	19.270	67.126	19	18.582	24.867	86.125	29	14.442	19.139	61.593
10	20.289	27.588	99.179	20	18.692	25.153	97.291	30	15.074	19.865	64.268
								31	24.004	32.128	107.732

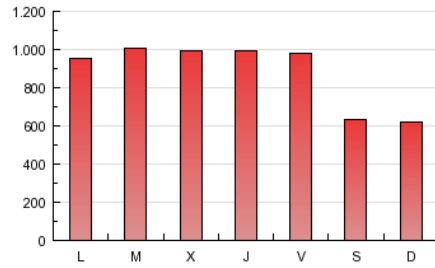
#### 4. Gráficas

##### 4.1 Por día de la semana (promedio)

U únicos / Visitas (x 100)

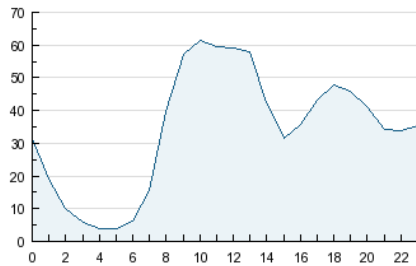


Páginas (x 100)

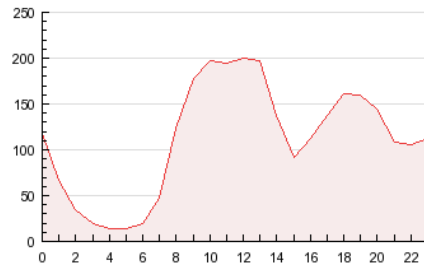


##### 4.2 Por franja horaria (promedio)

Visitas (x 1000)

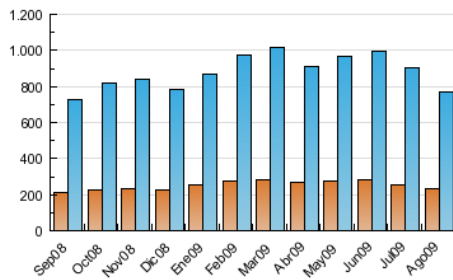


Páginas (x 1000)

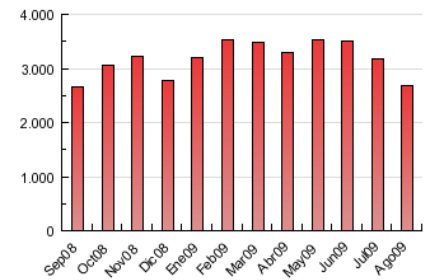


##### 4.3 Por meses

U únicos / Visitas (x 1000)



Páginas (x 1000)



## 5. Definiciones básicas (Para más información ver Normas Técnicas para el Control de los Medios Electrónicos de Comunicación)

### **Página Vista:**

Conjunto de ficheros enviado a un usuario como resultado de una petición del mismo recibida por el servidor. Cuando la página está formada por varios marcos (frames), el conjunto de los mismos tendrá, a efectos de cómputo, la consideración de una página unitaria.

### **Visita:**

Una secuencia ininterrumpida de páginas servidas a un usuario válido. Si dicho usuario no realiza peticiones de páginas en un periodo de tiempo (30 min) la siguiente petición constituirá el inicio de una nueva visita.

### **Usuarios Únicos:**

Total de combinaciones únicas de una dirección IP y un identificador adicional. Los medios pueden utilizar el Agente de Usuario (User Agent), Cookie o el Identificador de Alta de registro.

### **Duración Media Páginas:**

Tiempo acumulado en segundos de todas las páginas vistas (en visitas de dos o más páginas vistas), dividido por el número total de páginas vistas.

### **Duración Media Visitas:**

Tiempo en segundos de todas las visitas de dos o más páginas vistas, dividido por el número total de dos o más páginas vistas.

## 6. Opinión

De OJDinteractiva, la división de INFORMACIÓN Y CONTROL DE PUBLICACIONES S.A.:

Hemos examinado la información facilitada por el editor del medio electrónico para el periodo que comprende la presente certificación. Nuestro examen se ha realizado de acuerdo con las normas y procedimientos establecidos en las Normas Técnicas para el Control de los Medios Electrónicos de Comunicación.

En nuestra opinión, la presente acta presenta razonablemente la difusión/audiencia registrada por este medio electrónico.

### **ADVERTENCIA:**

El trabajo de OJDinteractiva, la división de INFORMACIÓN Y CONTROL DE PUBLICACIONES S.A (INTROL) se limita a la realización de pruebas para la revisión de los datos de recuento suministrados por el editor con la finalidad de expresar una opinión sobre la razonabilidad de dichos datos de acuerdo con las Normas Técnicas para el control de los MEC.

Por tanto, INTROL no acepta responsabilidad alguna por las inexactitudes o errores que puedan existir en los datos de recuento. Tampoco acepta ninguna responsabilidad por la falsedad en los datos de recuento recibidos del editor, ni por otros datos de medición que no están incluidos en el análisis.