



## INFORMACION Y CONTROL DE PUBLICACIONES, S.A.

Serrano, 21 - 6 planta - Tel. 91 435 00 32 Fax 91 435 96 05 - 28001 MADRID  
 Entença, 218 Entr. 7 - Tel 93 439 24 18 Fax 93 419 25 34 - 08029 BARCELONA

**Título:** ELPLURAL.COM  
**URL Primaria:** http://www.elplural.com  
**Editor:** Corporate Communicator, S.L.  
**Domicilio:** C/Jose Abascal, 55 7º  
**Ciudad:** 28003 MADRID  
**Teléfono:** 91 451 69 81  
**Fax:** 91 442 60 62  
**e-mail:** iruiz@elplural.com  
**Clasificación:** Noticias e Información  
**Sub-Clasificación:** Noticias globales y actualidad

**elplural.com**  
 PERIÓDICO DIGITAL PROGRESISTA

### 1. Cifras totales y promedios

MES - AÑO	USUARIOS UNICOS	VISITAS	PAGINAS
Julio - 2010	358.448	996.714	3.069.492
<b>PROMEDIO DIARIO</b>	25.027	32.152	99.016
<b>PROMEDIO LUNES - VIERNES</b>	27.714	35.673	109.565
<b>PROMEDIO SABADOS - DOMINGOS</b>	18.460	23.545	73.228
<b>PAGINAS / VISITAS</b>	3,08		
<b>DURACION MEDIA VISITAS</b>	0:05:09		
<b>DURACION MEDIA PAGINAS</b>	0:01:03		

### 2. Secciones

	PAGINAS	%
<b>HOME</b>	1.442.378	46.99 %
<b>RESTO</b>	1.627.114	53.01 %

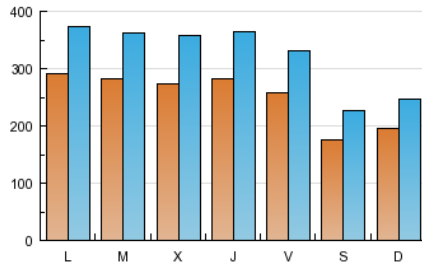
### 3. Por día del mes

Día	U. únicos	Visitas	Páginas	Día	U. únicos	Visitas	Páginas	Día	U. únicos	Visitas	Páginas
1	28.163	36.605	107.472	11	18.747	23.854	66.602	21	26.964	34.621	118.569
2	25.773	33.349	96.910	12	30.548	39.071	96.973	22	26.113	33.365	111.383
3	18.166	23.560	70.500	13	28.784	37.011	108.632	23	25.137	32.133	122.754
4	20.653	26.305	73.097	14	27.897	36.967	96.543	24	17.103	21.848	83.123
5	28.686	37.113	113.894	15	30.270	38.660	115.831	25	20.553	25.829	92.757
6	29.675	38.459	112.554	16	25.097	31.851	92.421	26	28.606	36.689	122.214
7	27.119	35.594	100.782	17	17.169	21.791	68.500	27	26.894	34.382	114.263
8	28.532	37.075	114.859	18	17.894	22.791	66.370	28	27.682	35.951	120.716
9	26.256	33.961	100.233	19	28.510	36.738	117.024	29	28.349	36.093	115.738
10	18.525	24.044	72.171	20	27.544	35.412	110.593	30	27.103	33.710	100.082
								31	17.334	21.882	65.932

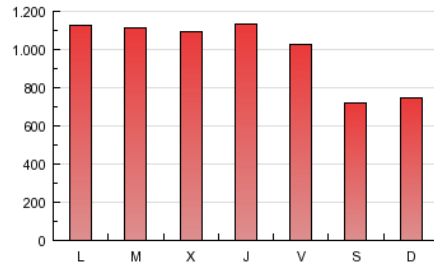
## 4. Gráficas

### 4.1 Por día de la semana (promedio)

U únicos / Visitas (x 100)

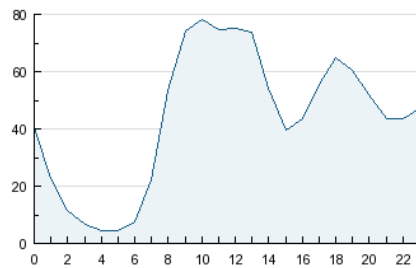


Páginas (x 100)

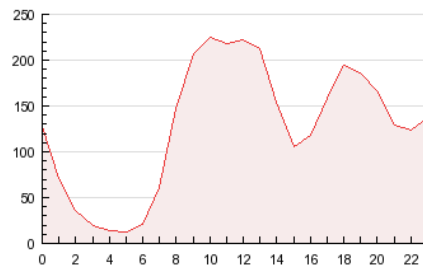


### 4.2 Por franja horaria (promedio)

Visitas (x 1000)

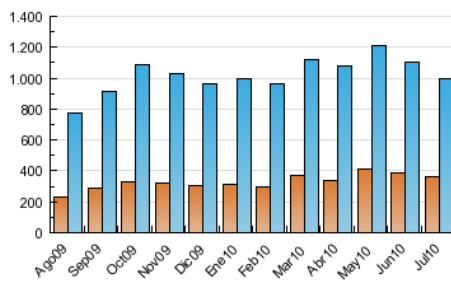


Páginas (x 1000)

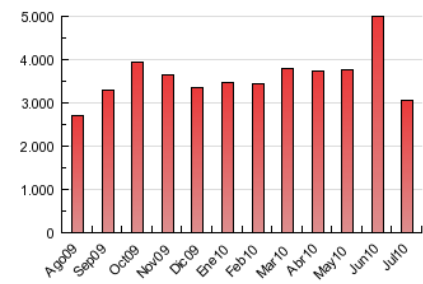


### 4.3 Por meses

U únicos / Visitas (x 1000)



Páginas (x 1000)



## 5. Definiciones básicas (Para más información ver Normas Técnicas para el Control de los Medios Electrónicos de Comunicación)

### **Página Vista:**

Conjunto de ficheros enviado a un usuario como resultado de una petición del mismo recibida por el servidor. Cuando la página está formada por varios marcos (frames), el conjunto de los mismos tendrá, a efectos de cómputo, la consideración de una página unitaria.

### **Visita:**

Una secuencia ininterrumpida de páginas servidas a un usuario válido. Si dicho usuario no realiza peticiones de páginas en un periodo de tiempo (30 min) la siguiente petición constituirá el inicio de una nueva visita.

### **Usuarios Únicos:**

Total de combinaciones únicas de una dirección IP y un identificador adicional. Los medios pueden utilizar el Agente de Usuario (User Agent), Cookie o el Identificador de Alta de registro.

### **Duración Media Páginas:**

Tiempo acumulado en segundos de todas las páginas vistas (en visitas de dos o más páginas vistas), dividido por el número total de páginas vistas.

### **Duración Media Visitas:**

Tiempo en segundos de todas las visitas de dos o más páginas vistas, dividido por el número total de dos o más páginas vistas.

## 6. Opinión

De OJDinteractiva, la división de INFORMACIÓN Y CONTROL DE PUBLICACIONES S.A.:

Hemos examinado la información facilitada por el editor del medio electrónico para el periodo que comprende la presente certificación. Nuestro examen se ha realizado de acuerdo con las normas y procedimientos establecidos en las Normas Técnicas para el Control de los Medios Electrónicos de Comunicación.

En nuestra opinión, la presente acta presenta razonablemente la difusión/audiencia registrada por este medio electrónico.

### **ADVERTENCIA:**

El trabajo de OJDinteractiva, la división de INFORMACIÓN Y CONTROL DE PUBLICACIONES S.A (INTROL) se limita a la realización de pruebas para la revisión de los datos de recuento suministrados por el editor con la finalidad de expresar una opinión sobre la razonabilidad de dichos datos de acuerdo con las Normas Técnicas para el control de los MEC.

Por tanto, INTROL no acepta responsabilidad alguna por las inexactitudes o errores que puedan existir en los datos de recuento. Tampoco acepta ninguna responsabilidad por la falsedad en los datos de recuento recibidos del editor, ni por otros datos de medición que no están incluidos en el análisis.