



## INFORMACION Y CONTROL DE PUBLICACIONES, S.A.

Serrano, 21 - 6 planta - Tel. 91 435 00 32 Fax 91 435 96 05 - 28001 MADRID  
Entença, 218 Entr. 7 - Tel 93 439 24 18 Fax 93 419 25 34 - 08029 BARCELONA

**Título:** ELPLURAL.COM  
**URL Primaria:** http://www.elplural.com  
**Editor:** Corporate Communicator, S.L.  
**Domicilio:** C/Jose Abascal, 55 7º  
**Ciudad:** 28003 MADRID  
**Teléfono:** 91 451 69 81  
**Fax:** 91 442 60 62  
**e-mail:** iruiz@elplural.com  
**Clasificación:** Noticias e Información

**elplural.com**  
 PERIÓDICO DIGITAL PROGRESISTA

### 1. Cifras totales y promedios

MES - AÑO	USUARIOS UNICOS	VISITAS	PAGINAS
Julio - 2009	251.120	903.118	3.183.519
<b>PROMEDIO DIARIO</b>	21.509	29.133	102.694
<b>PROMEDIO LUNES - VIERNES</b>	23.662	32.135	112.501
<b>PROMEDIO SABADOS - DOMINGOS</b>	15.320	20.503	74.499
<b>PAGINAS / VISITAS</b>	3,53		
<b>DURACION MEDIA VISITAS</b>	0:03:43		
<b>DURACION MEDIA PAGINAS</b>	0:01:03		

### 2. Secciones

	PAGINAS	%
<b>HOME</b>	1.439.757	45.23 %
<b>RESTO</b>	1.743.762	54.77 %

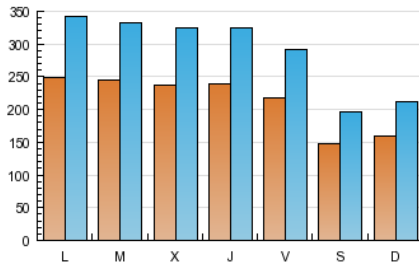
### 3. Por día del mes

Día	U. únicos	Visitas	Páginas	Día	U. únicos	Visitas	Páginas	Día	U. únicos	Visitas	Páginas
1	24.542	32.882	113.071	11	16.282	21.486	71.848	21	23.320	31.796	102.481
2	24.804	33.678	117.783	12	17.992	23.855	85.042	22	22.286	30.999	104.119
3	22.116	29.265	106.064	13	26.816	36.514	117.521	23	23.284	31.555	109.853
4	14.461	19.520	83.075	14	25.431	34.705	123.559	24	21.162	28.431	110.265
5	15.369	20.667	70.638	15	23.674	32.541	115.409	25	13.413	18.113	66.751
6	24.800	34.760	121.164	16	22.763	31.093	104.630	26	14.234	19.037	61.816
7	26.021	35.019	129.395	17	21.414	29.132	103.904	27	22.847	31.215	108.202
8	23.257	31.946	135.228	18	14.860	19.820	75.136	28	23.172	31.594	107.016
9	25.288	33.942	118.972	19	15.948	21.525	81.682	29	25.051	33.543	116.205
10	23.563	31.493	113.062	20	24.830	34.038	116.837	30	23.303	31.710	101.029
								31	20.479	27.244	91.762

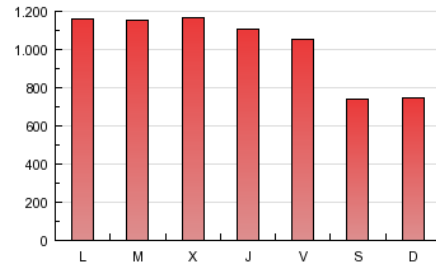
## 4. Gráficas

### 4.1 Por día de la semana (promedio)

U únicos / Visitas (x 100)

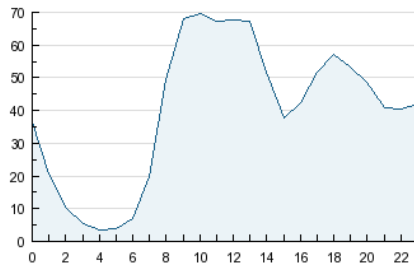


Páginas (x 100)

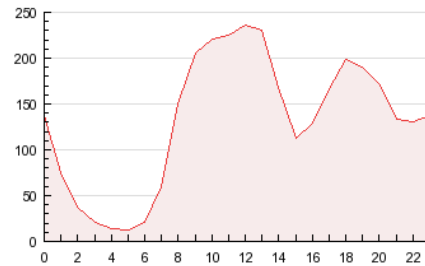


### 4.2 Por franja horaria (promedio)

Visitas (x 1000)

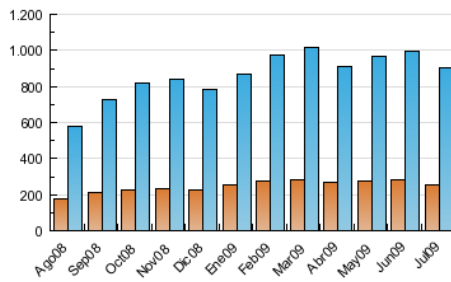


Páginas (x 1000)

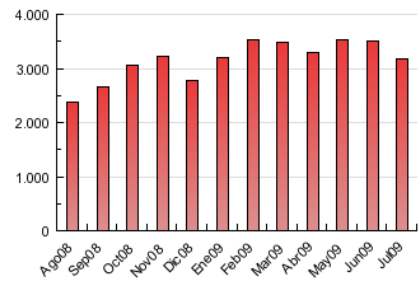


### 4.3 Por meses

U únicos / Visitas (x 1000)



Páginas (x 1000)



## 5. Definiciones básicas (Para más información ver Normas Técnicas para el Control de los Medios Electrónicos de Comunicación)

### **Página Vista:**

Conjunto de ficheros enviado a un usuario como resultado de una petición del mismo recibida por el servidor. Cuando la página está formada por varios marcos (frames), el conjunto de los mismos tendrá, a efectos de cómputo, la consideración de una página unitaria.

### **Visita:**

Una secuencia ininterrumpida de páginas servidas a un usuario válido. Si dicho usuario no realiza peticiones de páginas en un periodo de tiempo (30 min) la siguiente petición constituirá el inicio de una nueva visita.

### **Usuarios Únicos:**

Total de combinaciones únicas de una dirección IP y un identificador adicional. Los medios pueden utilizar el Agente de Usuario (User Agent), Cookie o el Identificador de Alta de registro.

### **Duración Media Páginas:**

Tiempo acumulado en segundos de todas las páginas vistas (en visitas de dos o más páginas vistas), dividido por el número total de páginas vistas.

### **Duración Media Visitas:**

Tiempo en segundos de todas las visitas de dos o más páginas vistas, dividido por el número total de dos o más páginas vistas.

## 6. Opinión

De OJDinteractiva, la división de INFORMACIÓN Y CONTROL DE PUBLICACIONES S.A.:

Hemos examinado la información facilitada por el editor del medio electrónico para el periodo que comprende la presente certificación. Nuestro examen se ha realizado de acuerdo con las normas y procedimientos establecidos en las Normas Técnicas para el Control de los Medios Electrónicos de Comunicación.

En nuestra opinión, la presente acta presenta razonablemente la difusión/audiencia registrada por este medio electrónico.

### **ADVERTENCIA:**

El trabajo de OJDinteractiva, la división de INFORMACIÓN Y CONTROL DE PUBLICACIONES S.A (INTROL) se limita a la realización de pruebas para la revisión de los datos de recuento suministrados por el editor con la finalidad de expresar una opinión sobre la razonabilidad de dichos datos de acuerdo con las Normas Técnicas para el control de los MEC.

Por tanto, INTROL no acepta responsabilidad alguna por las inexactitudes o errores que puedan existir en los datos de recuento. Tampoco acepta ninguna responsabilidad por la falsedad en los datos de recuento recibidos del editor, ni por otros datos de medición que no están incluidos en el análisis.