



INFORMACION Y CONTROL DE PUBLICACIONES, S.A.

Serrano, 21 - 6 planta - Tel. 91 435 00 32 Fax 91 435 96 05 - 28001 MADRID
 Entença, 218 Entr. 7 - Tel 93 439 24 18 Fax 93 419 25 34 - 08029 BARCELONA

Título: ELPLURAL.COM
URL Primaria: http://www.elplural.com
Editor: Corporate Communicator, S.L.
Domicilio: C/Jose Abascal, 55 7º
Ciudad: 28003 MADRID
Teléfono: 91 451 69 81
Fax: 91 442 60 62
e-mail: iruiz@elplural.com
Clasificación: Noticias e Información
Sub-Clasificación: Noticias globales y actualidad

elplural.com
 PERIÓDICO DIGITAL PROGRESISTA

1. Cifras totales y promedios

MES - AÑO	USUARIOS UNICOS	VISITAS	PAGINAS
Junio - 2010	383.711	1.099.489	4.989.363
PROMEDIO DIARIO	28.226	36.650	166.312
PROMEDIO LUNES - VIERNES	30.895	40.194	181.143
PROMEDIO SABADOS - DOMINGOS	20.887	26.902	125.527
PAGINAS / VISITAS	4,54		
DURACION MEDIA VISITAS	0:05:09		
DURACION MEDIA PAGINAS	0:01:08		

2. Secciones

	PAGINAS	%
HOME	2.318.762	46.47 %
RESTO	2.670.601	53.53 %

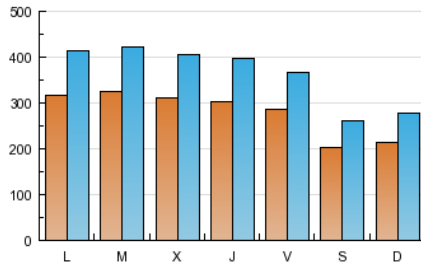
3. Por día del mes

Día	U. únicos	Visitas	Páginas	Día	U. únicos	Visitas	Páginas	Día	U. únicos	Visitas	Páginas
1	31.730	42.085	141.886	11	32.328	41.379	133.727	21	33.619	43.067	253.056
2	29.972	39.799	135.681	12	21.317	27.485	98.771	22	37.318	46.840	260.660
3	28.138	37.154	133.357	13	21.610	27.875	100.179	23	31.132	39.869	229.362
4	28.425	37.282	125.739	14	31.232	41.180	128.036	24	29.106	37.748	207.412
5	19.251	25.384	81.433	15	30.602	40.034	131.594	25	23.109	29.040	154.630
6	21.059	27.614	93.474	16	32.871	41.682	213.957	26	18.727	23.819	132.936
7	31.293	41.485	132.772	17	32.191	41.915	259.771	27	20.306	25.945	152.214
8	33.006	43.812	141.236	18	30.278	38.874	219.972	28	30.143	39.378	240.946
9	32.610	43.009	144.722	19	21.908	27.864	166.219	29	29.349	38.441	227.365
10	31.650	41.731	150.916	20	22.919	29.226	178.990	30	29.592	38.473	218.350

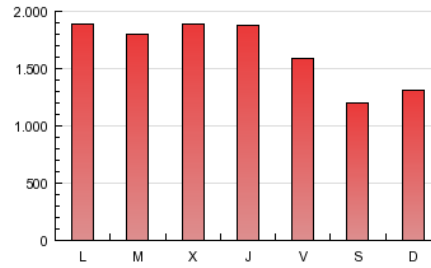
4. Gráficas

4.1 Por día de la semana (promedio)

U únicos / Visitas (x 100)

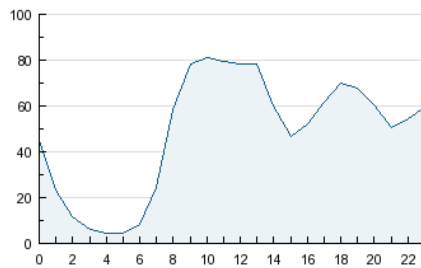


Páginas (x 100)

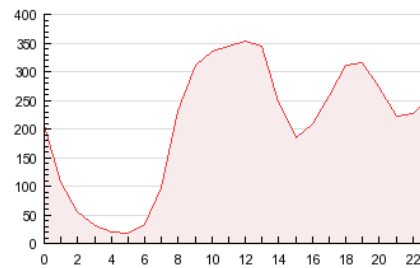


4.2 Por franja horaria (promedio)

Visitas (x 1000)

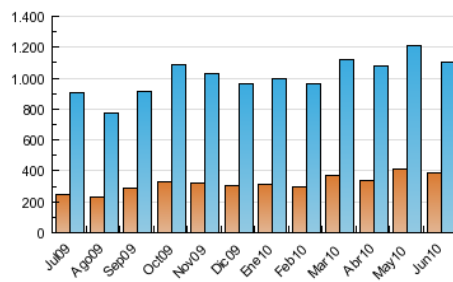


Páginas (x 1000)

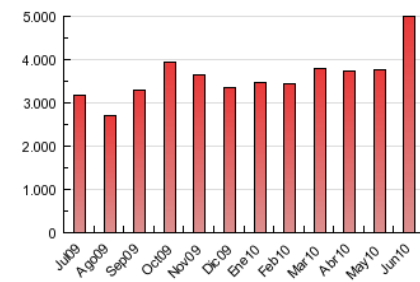


4.3 Por meses

U únicos / Visitas (x 1000)



Páginas (x 1000)



5. Definiciones básicas (Para más información ver Normas Técnicas para el Control de los Medios Electrónicos de Comunicación)

Página Vista:

Conjunto de ficheros enviado a un usuario como resultado de una petición del mismo recibida por el servidor. Cuando la página está formada por varios marcos (frames), el conjunto de los mismos tendrá, a efectos de cómputo, la consideración de una página unitaria.

Visita:

Una secuencia ininterrumpida de páginas servidas a un usuario válido. Si dicho usuario no realiza peticiones de páginas en un periodo de tiempo (30 min) la siguiente petición constituirá el inicio de una nueva visita.

Usuarios Únicos:

Total de combinaciones únicas de una dirección IP y un identificador adicional. Los medios pueden utilizar el Agente de Usuario (User Agent), Cookie o el Identificador de Alta de registro.

Duración Media Páginas:

Tiempo acumulado en segundos de todas las páginas vistas (en visitas de dos o más páginas vistas), dividido por el número total de páginas vistas.

Duración Media Visitas:

Tiempo en segundos de todas las visitas de dos o más páginas vistas, dividido por el número total de dos o más páginas vistas.

6. Opinión

De OJDinteractiva, la división de INFORMACIÓN Y CONTROL DE PUBLICACIONES S.A.:

Hemos examinado la información facilitada por el editor del medio electrónico para el periodo que comprende la presente certificación. Nuestro examen se ha realizado de acuerdo con las normas y procedimientos establecidos en las Normas Técnicas para el Control de los Medios Electrónicos de Comunicación.

En nuestra opinión, la presente acta presenta razonablemente la difusión/audiencia registrada por este medio electrónico.

ADVERTENCIA:

El trabajo de OJDinteractiva, la división de INFORMACIÓN Y CONTROL DE PUBLICACIONES S.A (INTROL) se limita a la realización de pruebas para la revisión de los datos de recuento suministrados por el editor con la finalidad de expresar una opinión sobre la razonabilidad de dichos datos de acuerdo con las Normas Técnicas para el control de los MEC.

Por tanto, INTROL no acepta responsabilidad alguna por las inexactitudes o errores que puedan existir en los datos de recuento. Tampoco acepta ninguna responsabilidad por la falsedad en los datos de recuento recibidos del editor, ni por otros datos de medición que no están incluidos en el análisis.