



INFORMACION Y CONTROL DE PUBLICACIONES, S.A.

Serrano, 21 - 6 planta - Tel. 91 435 00 32 Fax 91 435 96 05 - 28001 MADRID
 Entença, 218 Entr. 7 - Tel 93 439 24 18 Fax 93 419 25 34 - 08029 BARCELONA

Título: ELPLURAL.COM
URL Primaria: http://www.elplural.com
Editor: Corporate Communicator, S.L.
Domicilio: C/Jose Abascal, 55 7º
Ciudad: 28003 MADRID
Teléfono: 91 451 69 81
Fax: 91 442 60 62
e-mail: iruiz@elplural.com
Clasificación: Noticias e Información
Sub-Clasificación: Noticias globales y actualidad

elplural.com
 PERIÓDICO DIGITAL PROGRESISTA

1. Cifras totales y promedios

MES - AÑO	USUARIOS UNICOS	VISITAS	PAGINAS
Mayo - 2010	410.642	1.208.545	3.763.434
PROMEDIO DIARIO	29.897	38.985	121.401
PROMEDIO LUNES - VIERNES	33.402	43.732	137.226
PROMEDIO SABADOS - DOMINGOS	22.538	29.017	88.168
PAGINAS / VISITAS	3,11		
DURACION MEDIA VISITAS	0:03:36		
DURACION MEDIA PAGINAS	0:01:10		

2. Secciones

	PAGINAS	%
HOME	1.746.649	46.41 %
RESTO	2.016.785	53.59 %

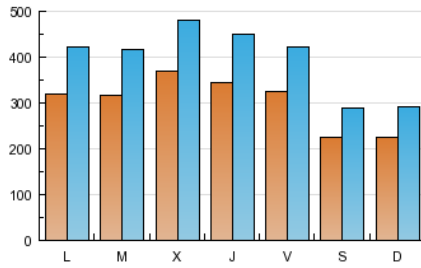
3. Por día del mes

Día	U. únicos	Visitas	Páginas	Día	U. únicos	Visitas	Páginas	Día	U. únicos	Visitas	Páginas
1	20.490	26.745	83.866	11	31.094	41.558	145.427	21	29.944	39.023	124.118
2	20.862	27.127	80.517	12	37.866	51.262	152.675	22	21.842	28.145	90.581
3	31.078	40.938	132.507	13	37.984	49.394	142.616	23	25.502	32.123	97.879
4	31.940	41.755	134.045	14	37.276	48.615	144.621	24	32.243	42.109	135.092
5	42.226	53.328	158.186	15	22.810	29.548	95.240	25	32.934	42.994	133.785
6	32.226	42.039	135.925	16	21.976	28.684	83.132	26	32.152	42.314	131.973
7	29.572	38.568	126.142	17	32.530	42.627	128.552	27	34.300	45.382	141.259
8	26.968	33.521	95.232	18	30.553	40.412	124.921	28	33.036	42.190	127.408
9	22.017	28.699	85.628	19	35.316	45.415	144.481	29	20.316	26.170	82.393
10	32.032	42.539	140.761	20	33.134	43.328	142.096	30	22.592	29.408	87.214
								31	32.011	42.585	135.162

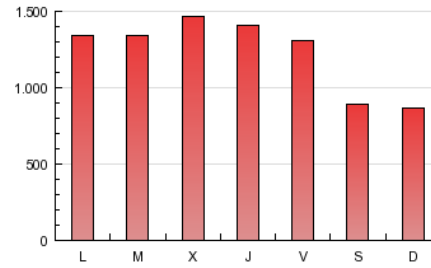
4. Gráficas

4.1 Por día de la semana (promedio)

U únicos / Visitas (x 100)

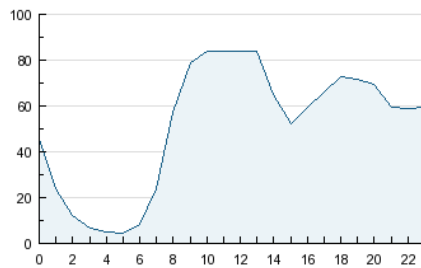


Páginas (x 100)

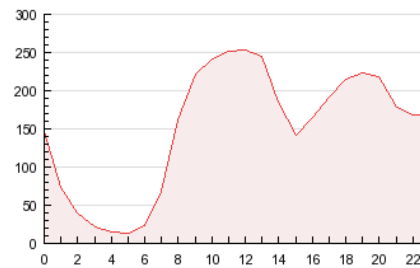


4.2 Por franja horaria (promedio)

Visitas (x 1000)

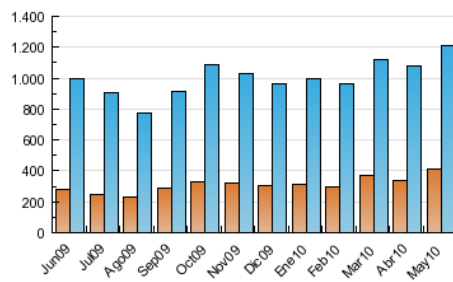


Páginas (x 1000)

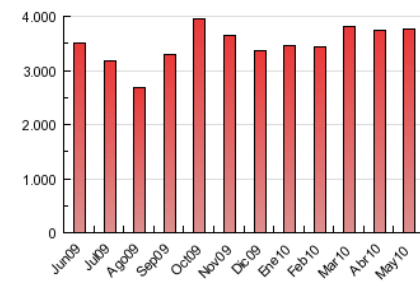


4.3 Por meses

U únicos / Visitas (x 1000)



Páginas (x 1000)



5. Definiciones básicas (Para más información ver Normas Técnicas para el Control de los Medios Electrónicos de Comunicación)

Página Vista:

Conjunto de ficheros enviado a un usuario como resultado de una petición del mismo recibida por el servidor. Cuando la página está formada por varios marcos (frames), el conjunto de los mismos tendrá, a efectos de cómputo, la consideración de una página unitaria.

Visita:

Una secuencia ininterrumpida de páginas servidas a un usuario válido. Si dicho usuario no realiza peticiones de páginas en un periodo de tiempo (30 min) la siguiente petición constituirá el inicio de una nueva visita.

Usuarios Únicos:

Total de combinaciones únicas de una dirección IP y un identificador adicional. Los medios pueden utilizar el Agente de Usuario (User Agent), Cookie o el Identificador de Alta de registro.

Duración Media Páginas:

Tiempo acumulado en segundos de todas las páginas vistas (en visitas de dos o más páginas vistas), dividido por el número total de páginas vistas.

Duración Media Visitas:

Tiempo en segundos de todas las visitas de dos o más páginas vistas, dividido por el número total de dos o más páginas vistas.

6. Opinión

De OJDinteractiva, la división de INFORMACIÓN Y CONTROL DE PUBLICACIONES S.A.:

Hemos examinado la información facilitada por el editor del medio electrónico para el periodo que comprende la presente certificación. Nuestro examen se ha realizado de acuerdo con las normas y procedimientos establecidos en las Normas Técnicas para el Control de los Medios Electrónicos de Comunicación.

En nuestra opinión, la presente acta presenta razonablemente la difusión/audiencia registrada por este medio electrónico.

ADVERTENCIA:

El trabajo de OJDinteractiva, la división de INFORMACIÓN Y CONTROL DE PUBLICACIONES S.A (INTROL) se limita a la realización de pruebas para la revisión de los datos de recuento suministrados por el editor con la finalidad de expresar una opinión sobre la razonabilidad de dichos datos de acuerdo con las Normas Técnicas para el control de los MEC.

Por tanto, INTROL no acepta responsabilidad alguna por las inexactitudes o errores que puedan existir en los datos de recuento. Tampoco acepta ninguna responsabilidad por la falsedad en los datos de recuento recibidos del editor, ni por otros datos de medición que no están incluidos en el análisis.