



INFORMACION Y CONTROL DE PUBLICACIONES, S.A.

Serrano, 21 - 6 planta - Tel. 91 435 00 32 Fax 91 435 96 05 - 28001 MADRID
 Entença, 218 Entr. 7 - Tel 93 439 24 18 Fax 93 419 25 34 - 08029 BARCELONA

Título: ELPLURAL.COM
URL Primaria: http://www.elplural.com
Editor: Corporate Communicator, S.L.
Domicilio: C/Jose Abascal, 55 7º
Ciudad: 28003 MADRID
Teléfono: 91 451 69 81
Fax: 91 442 60 62
e-mail: iruiz@elplural.com
Clasificación: Noticias e Información
Sub-Clasificación: Noticias globales y actualidad

elplural.com
 PERIÓDICO DIGITAL PROGRESISTA

1. Cifras totales y promedios

MES - AÑO	USUARIOS UNICOS	VISITAS	PAGINAS
Enero - 2010	314.128	994.208	3.467.812
PROMEDIO DIARIO	24.503	32.071	111.865
PROMEDIO LUNES - VIERNES	26.491	34.731	120.841
PROMEDIO SABADOS - DOMINGOS	20.329	26.486	93.015
PAGINAS / VISITAS	3,49		
DURACION MEDIA VISITAS	0:03:56		
DURACION MEDIA PAGINAS	0:01:08		

2. Secciones

	PAGINAS	%
HOME	1.552.243	44.76 %
RESTO	1.915.569	55.24 %

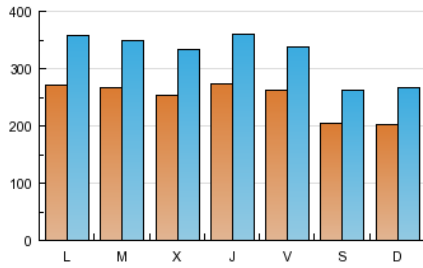
3. Por día del mes

Día	U. únicos	Visitas	Páginas	Día	U. únicos	Visitas	Páginas	Día	U. únicos	Visitas	Páginas
1	20.049	25.071	80.586	11	27.820	36.826	119.156	21	26.599	35.034	125.297
2	19.416	24.794	84.282	12	28.714	37.668	131.883	22	27.156	35.226	113.751
3	19.719	25.381	94.624	13	27.441	36.264	127.291	23	18.623	24.569	86.038
4	25.362	33.410	112.424	14	28.333	37.148	144.260	24	19.906	26.226	83.828
5	24.285	31.700	121.244	15	32.490	40.934	144.859	25	27.401	36.293	135.160
6	20.638	27.050	95.164	16	23.604	29.889	109.133	26	26.557	34.989	116.260
7	29.060	38.315	124.809	17	20.773	27.348	95.298	27	26.718	35.265	124.431
8	25.613	33.767	122.745	18	27.661	36.659	124.897	28	25.512	33.651	118.674
9	20.809	27.105	105.507	19	26.994	35.553	115.941	29	25.699	33.906	123.885
10	20.510	27.082	92.448	20	26.215	34.624	114.947	30	19.231	25.247	86.352
								31	20.697	27.214	92.638

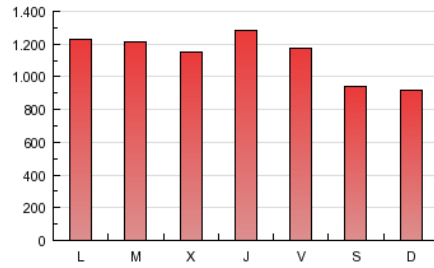
4. Gráficas

4.1 Por día de la semana (promedio)

U únicos / Visitas (x 100)

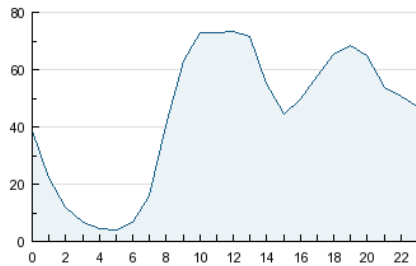


Páginas (x 100)

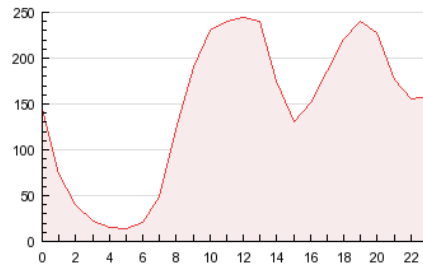


4.2 Por franja horaria (promedio)

Visitas (x 1000)

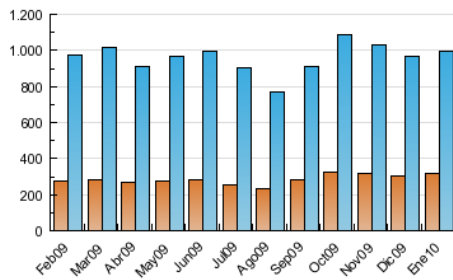


Páginas (x 1000)

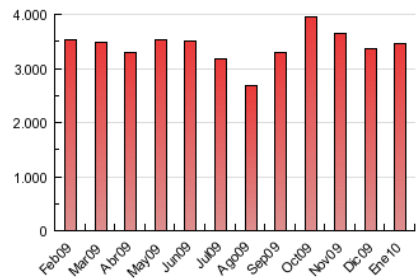


4.3 Por meses

U únicos / Visitas (x 1000)



Páginas (x 1000)



5. Definiciones básicas (Para más información ver Normas Técnicas para el Control de los Medios Electrónicos de Comunicación)

Página Vista:

Conjunto de ficheros enviado a un usuario como resultado de una petición del mismo recibida por el servidor. Cuando la página está formada por varios marcos (frames), el conjunto de los mismos tendrá, a efectos de cómputo, la consideración de una página unitaria.

Visita:

Una secuencia ininterrumpida de páginas servidas a un usuario válido. Si dicho usuario no realiza peticiones de páginas en un periodo de tiempo (30 min) la siguiente petición constituirá el inicio de una nueva visita.

Usuarios Únicos:

Total de combinaciones únicas de una dirección IP y un identificador adicional. Los medios pueden utilizar el Agente de Usuario (User Agent), Cookie o el Identificador de Alta de registro.

Duración Media Páginas:

Tiempo acumulado en segundos de todas las páginas vistas (en visitas de dos o más páginas vistas), dividido por el número total de páginas vistas.

Duración Media Visitas:

Tiempo en segundos de todas las visitas de dos o más páginas vistas, dividido por el número total de dos o más páginas vistas.

6. Opinión

De OJDinteractiva, la división de INFORMACIÓN Y CONTROL DE PUBLICACIONES S.A.:

Hemos examinado la información facilitada por el editor del medio electrónico para el periodo que comprende la presente certificación. Nuestro examen se ha realizado de acuerdo con las normas y procedimientos establecidos en las Normas Técnicas para el Control de los Medios Electrónicos de Comunicación.

En nuestra opinión, la presente acta presenta razonablemente la difusión/audiencia registrada por este medio electrónico.

ADVERTENCIA:

El trabajo de OJDinteractiva, la división de INFORMACIÓN Y CONTROL DE PUBLICACIONES S.A (INTROL) se limita a la realización de pruebas para la revisión de los datos de recuento suministrados por el editor con la finalidad de expresar una opinión sobre la razonabilidad de dichos datos de acuerdo con las Normas Técnicas para el control de los MEC.

Por tanto, INTROL no acepta responsabilidad alguna por las inexactitudes o errores que puedan existir en los datos de recuento. Tampoco acepta ninguna responsabilidad por la falsedad en los datos de recuento recibidos del editor, ni por otros datos de medición que no están incluidos en el análisis.