



INFORMACION Y CONTROL DE PUBLICACIONES, S.A.

Serrano, 21 - 6 planta - Tel. 91 435 00 32 Fax 91 435 96 05 - 28001 MADRID
 Entença, 218 Entr. 7 - Tel 93 439 24 18 Fax 93 419 25 34 - 08029 BARCELONA

Título: LAMALLA.CAT
URL Primaria: http://www.lamalla.net
Editor: Xarxa Audiovisual Local, E.P.E
Domicilio: Travessera de les Corts, 131-159
Ciudad: 08028 BARCELONA
Teléfono: 93 507 02 50
Fax: 93 411 89 22
e-mail:
Clasificación: Noticias e Información



1. Cifras totales y promedios

MES - AÑO	USUARIOS UNICOS	VISITAS	PAGINAS
Septiembre - 2009	43.842	90.636	306.243
PROMEDIO DIARIO	2.423	3.021	10.208
PROMEDIO LUNES - VIERNES	2.761	3.459	11.941
PROMEDIO SABADOS - DOMINGOS	1.494	1.818	5.442
PAGINAS / VISITAS	3,38		
DURACION MEDIA VISITAS	0:04:40		
DURACION MEDIA PAGINAS	0:01:23		

2. Secciones

	PAGINAS	%
HOME	139.799	45.65 %
RESTO	166.444	54.35 %

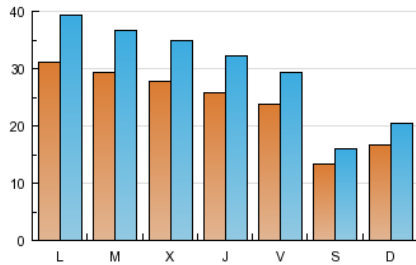
3. Por día del mes

Día	U. únicos	Visitas	Páginas	Día	U. únicos	Visitas	Páginas	Día	U. únicos	Visitas	Páginas
1	2.682	3.436	11.167	11	1.584	1.922	6.181	21	3.215	3.994	13.891
2	2.439	3.167	11.095	12	1.346	1.630	5.231	22	3.194	3.935	13.949
3	2.531	3.250	11.086	13	1.788	2.254	7.370	23	3.055	3.764	12.948
4	2.389	2.994	10.508	14	3.020	3.897	13.695	24	2.379	2.863	8.896
5	1.103	1.345	4.034	15	2.824	3.580	12.791	25	2.916	3.538	11.856
6	1.354	1.663	4.474	16	2.652	3.369	12.540	26	1.555	1.864	5.660
7	2.810	3.588	11.922	17	2.761	3.503	12.579	27	1.882	2.271	6.204
8	2.690	3.382	11.482	18	2.628	3.286	11.485	28	3.380	4.216	14.352
9	2.547	3.211	11.071	19	1.318	1.563	4.907	29	3.231	4.012	13.932
10	2.633	3.262	11.364	20	1.604	1.954	5.653	30	3.173	3.923	13.920

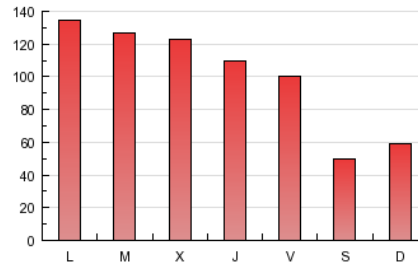
4. Gráficas

4.1 Por día de la semana (promedio)

U únicos / Visitas (x 100)

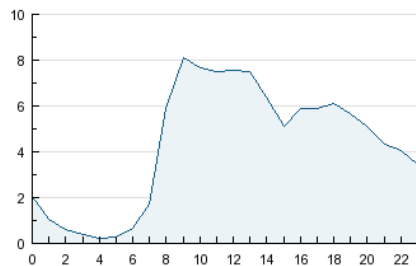


Páginas (x 100)

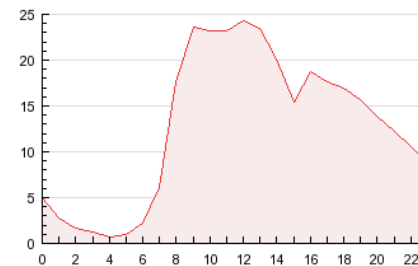


4.2 Por franja horaria (promedio)

Visitas (x 1000)

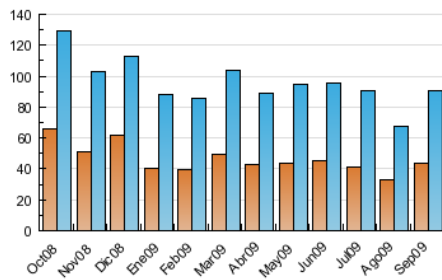


Páginas (x 1000)

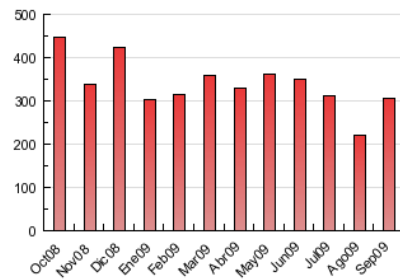


4.3 Por meses

U únicos / Visitas (x 1000)



Páginas (x 1000)



5. Definiciones básicas (Para más información ver Normas Técnicas para el Control de los Medios Electrónicos de Comunicación)

Página Vista:

Conjunto de ficheros enviado a un usuario como resultado de una petición del mismo recibida por el servidor. Cuando la página está formada por varios marcos (frames), el conjunto de los mismos tendrá, a efectos de cómputo, la consideración de una página unitaria.

Visita:

Una secuencia ininterrumpida de páginas servidas a un usuario válido. Si dicho usuario no realiza peticiones de páginas en un periodo de tiempo (30 min) la siguiente petición constituirá el inicio de una nueva visita.

Usuarios Únicos:

Total de combinaciones únicas de una dirección IP y un identificador adicional. Los medios pueden utilizar el Agente de Usuario (User Agent), Cookie o el Identificador de Alta de registro.

Duración Media Páginas:

Tiempo acumulado en segundos de todas las páginas vistas (en visitas de dos o más páginas vistas), dividido por el número total de páginas vistas.

Duración Media Visitas:

Tiempo en segundos de todas las visitas de dos o más páginas vistas, dividido por el número total de dos o más páginas vistas.

6. Opinión

De OJDinteractiva, la división de INFORMACIÓN Y CONTROL DE PUBLICACIONES S.A.:

Hemos examinado la información facilitada por el editor del medio electrónico para el periodo que comprende la presente certificación. Nuestro examen se ha realizado de acuerdo con las normas y procedimientos establecidos en las Normas Técnicas para el Control de los Medios Electrónicos de Comunicación.

En nuestra opinión, la presente acta presenta razonablemente la difusión/audiencia registrada por este medio electrónico.

ADVERTENCIA:

El trabajo de OJDinteractiva, la división de INFORMACIÓN Y CONTROL DE PUBLICACIONES S.A (INTROL) se limita a la realización de pruebas para la revisión de los datos de recuento suministrados por el editor con la finalidad de expresar una opinión sobre la razonabilidad de dichos datos de acuerdo con las Normas Técnicas para el control de los MEC.

Por tanto, INTROL no acepta responsabilidad alguna por las inexactitudes o errores que puedan existir en los datos de recuento. Tampoco acepta ninguna responsabilidad por la falsedad en los datos de recuento recibidos del editor, ni por otros datos de medición que no están incluidos en el análisis.