



INFORMACION Y CONTROL DE PUBLICACIONES, S.A.

Serrano, 21 - 6 planta - Tel. 91 435 00 32 Fax 91 435 96 05 - 28001 MADRID
 Entença, 218 Entr. 7 - Tel 93 439 24 18 Fax 93 419 25 34 - 08029 BARCELONA

Título: LAMALLA.CAT
URL Primaria: http://www.lamalla.net
Editor: Xarxa Audiovisual Local, E.P.E
Domicilio: Travessera de les Corts, 131-159
Ciudad: 08028 BARCELONA
Teléfono: 93 507 02 50
Fax: 93 411 89 22
e-mail:
Clasificación: Noticias e Información
Sub-Clasificación: Noticias globales y actualidad



1. Cifras totales y promedios

MES - AÑO	USUARIOS UNICOS	VISITAS	PAGINAS
Junio - 2010	55.281	102.417	316.961
PROMEDIO DIARIO	2.796	3.414	10.565
PROMEDIO LUNES - VIERNES	3.178	3.894	12.269
PROMEDIO SABADOS - DOMINGOS	1.743	2.094	5.880
PAGINAS / VISITAS	3,09		
DURACION MEDIA VISITAS	0:05:12		
DURACION MEDIA PAGINAS	0:01:41		

2. Secciones

	PAGINAS	%
HOME	120.038	37.87 %
RESTO	196.923	62.13 %

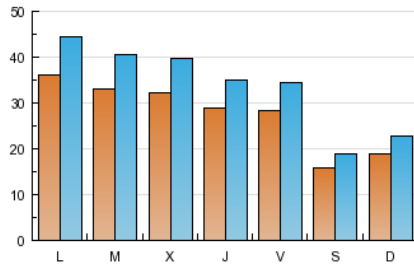
3. Por día del mes

Día	U. únicos	Visitas	Páginas	Día	U. únicos	Visitas	Páginas	Día	U. únicos	Visitas	Páginas
1	3.213	3.958	11.802	11	2.868	3.472	11.312	21	3.899	4.726	16.273
2	3.175	3.932	12.623	12	1.518	1.825	4.684	22	3.412	4.111	13.875
3	3.156	3.803	11.249	13	1.764	2.134	5.673	23	3.565	4.166	12.227
4	2.863	3.458	11.781	14	3.463	4.369	13.137	24	1.952	2.330	6.608
5	1.644	1.926	4.952	15	3.377	4.095	11.601	25	2.510	3.062	10.214
6	2.074	2.497	7.241	16	3.164	3.926	11.836	26	1.459	1.733	4.651
7	3.598	4.381	15.138	17	3.246	3.980	12.869	27	1.673	2.020	6.055
8	3.323	4.189	13.463	18	3.090	3.734	11.634	28	3.448	4.353	13.784
9	3.348	4.111	11.854	19	1.763	2.113	6.421	29	3.158	3.932	12.625
10	3.214	3.920	12.227	20	2.051	2.503	7.362	30	2.882	3.658	11.790

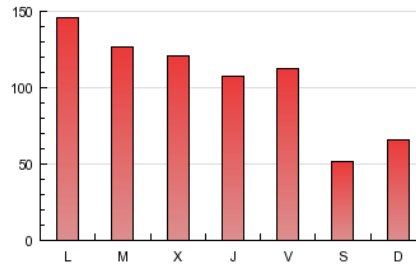
4. Gráficas

4.1 Por día de la semana (promedio)

U únicos / Visitas (x 100)

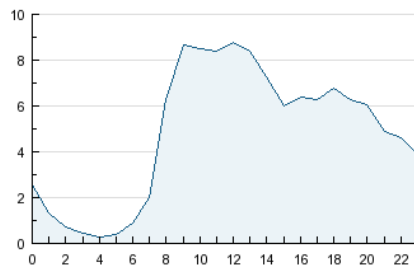


Páginas (x 100)

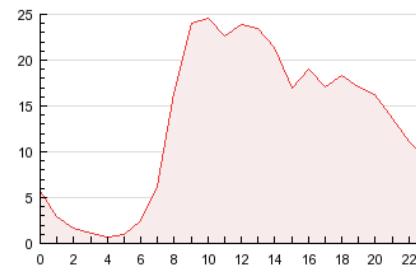


4.2 Por franja horaria (promedio)

Visitas (x 1000)

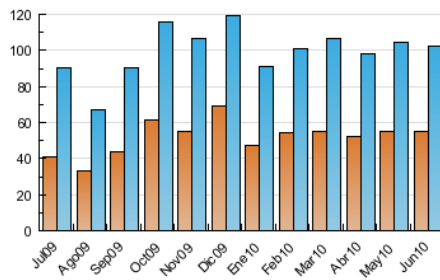


Páginas (x 1000)

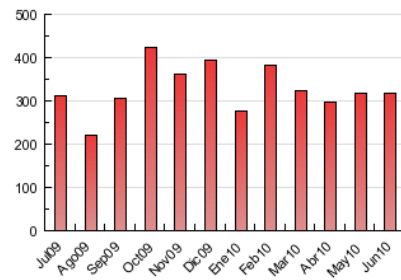


4.3 Por meses

U únicos / Visitas (x 1000)



Páginas (x 1000)



5. Definiciones básicas (Para más información ver Normas Técnicas para el Control de los Medios Electrónicos de Comunicación)

Página Vista:

Conjunto de ficheros enviado a un usuario como resultado de una petición del mismo recibida por el servidor. Cuando la página está formada por varios marcos (frames), el conjunto de los mismos tendrá, a efectos de cómputo, la consideración de una página unitaria.

Visita:

Una secuencia ininterrumpida de páginas servidas a un usuario válido. Si dicho usuario no realiza peticiones de páginas en un periodo de tiempo (30 min) la siguiente petición constituirá el inicio de una nueva visita.

Usuarios Únicos:

Total de combinaciones únicas de una dirección IP y un identificador adicional. Los medios pueden utilizar el Agente de Usuario (User Agent), Cookie o el Identificador de Alta de registro.

Duración Media Páginas:

Tiempo acumulado en segundos de todas las páginas vistas (en visitas de dos o más páginas vistas), dividido por el número total de páginas vistas.

Duración Media Visitas:

Tiempo en segundos de todas las visitas de dos o más páginas vistas, dividido por el número total de dos o más páginas vistas.

6. Opinión

De OJDinteractiva, la división de INFORMACIÓN Y CONTROL DE PUBLICACIONES S.A.:

Hemos examinado la información facilitada por el editor del medio electrónico para el periodo que comprende la presente certificación. Nuestro examen se ha realizado de acuerdo con las normas y procedimientos establecidos en las Normas Técnicas para el Control de los Medios Electrónicos de Comunicación.

En nuestra opinión, la presente acta presenta razonablemente la difusión/audiencia registrada por este medio electrónico.

ADVERTENCIA:

El trabajo de OJDinteractiva, la división de INFORMACIÓN Y CONTROL DE PUBLICACIONES S.A (INTROL) se limita a la realización de pruebas para la revisión de los datos de recuento suministrados por el editor con la finalidad de expresar una opinión sobre la razonabilidad de dichos datos de acuerdo con las Normas Técnicas para el control de los MEC.

Por tanto, INTROL no acepta responsabilidad alguna por las inexactitudes o errores que puedan existir en los datos de recuento. Tampoco acepta ninguna responsabilidad por la falsedad en los datos de recuento recibidos del editor, ni por otros datos de medición que no están incluidos en el análisis.