



INFORMACION Y CONTROL DE PUBLICACIONES, S.A.

Serrano, 21 - 6 planta - Tel. 91 435 00 32 Fax 91 435 96 05 - 28001 MADRID
Entença, 218 Entr. 7 - Tel 93 439 24 18 Fax 93 419 25 34 - 08029 BARCELONA

Título: BARCELONA TV
URL Primaria: http://www.barcelonatv.cat
Editor: Informació i Comunicació de Barcelona, S.A.
Domicilio: Plaça Tisner, 1
Ciudad: 08018 BARCELONA
Teléfono: 93 506 42 00
Fax: 93 506 42 05
e-mail:
Clasificación: Entretenimiento



1. Cifras totales y promedios

MES - AÑO	USUARIOS UNICOS	VISITAS	PAGINAS
Diciembre - 2009	49.100	109.269	371.795
PROMEDIO DIARIO	2.529	3.525	11.993
PROMEDIO LUNES - VIERNES	2.613	3.618	12.210
PROMEDIO SABADOS - DOMINGOS	2.287	3.257	11.370
PAGINAS / VISITAS	3,40		
DURACION MEDIA VISITAS	0:02:51		
DURACION MEDIA PAGINAS	0:00:51		

2. Secciones

	PAGINAS	%
HOME	45.720	12.30 %
RESTO	326.075	87.7 %

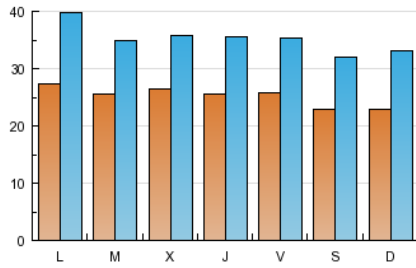
3. Por día del mes

Día	U. únicos	Visitas	Páginas	Día	U. únicos	Visitas	Páginas	Día	U. únicos	Visitas	Páginas
1	2.475	3.127	10.249	11	3.131	4.330	15.500	21	2.933	4.432	14.616
2	2.645	3.290	10.264	12	2.574	3.753	13.516	22	2.509	3.402	10.386
3	2.360	2.997	10.086	13	2.921	4.636	19.886	23	2.395	3.254	9.762
4	2.242	2.826	9.456	14	3.715	5.666	20.999	24	2.062	2.848	8.727
5	1.804	2.250	7.236	15	3.314	4.753	15.954	25	1.928	2.585	8.071
6	1.718	2.173	7.206	16	3.409	4.791	15.642	26	2.132	2.963	9.160
7	2.074	2.782	9.850	17	3.256	4.762	16.330	27	1.942	2.620	7.758
8	2.210	3.004	10.990	18	3.044	4.409	16.512	28	2.214	3.033	10.023
9	2.656	3.588	11.966	19	2.646	3.820	12.561	29	2.221	3.122	10.093
10	3.047	4.189	15.271	20	2.562	3.840	13.639	30	2.148	3.012	9.579
								31	2.104	3.012	10.507

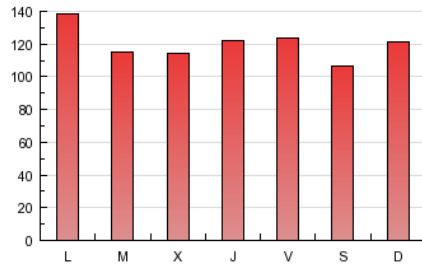
4. Gráficas

4.1 Por día de la semana (promedio)

U únicos / Visitas (x 100)

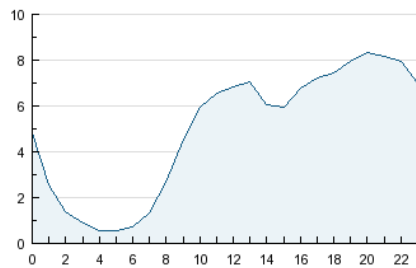


Páginas (x 100)

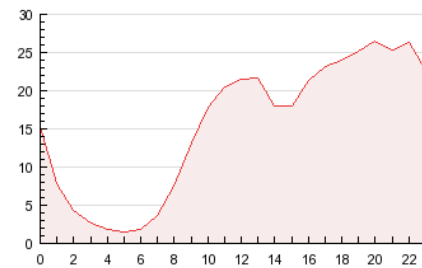


4.2 Por franja horaria (promedio)

Visitas (x 1000)

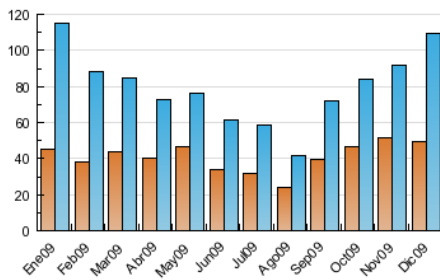


Páginas (x 1000)

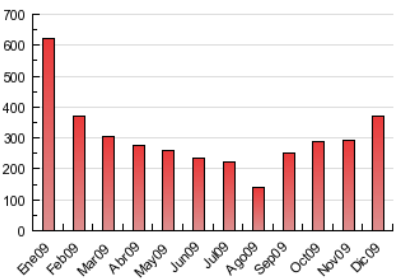


4.3 Por meses

U únicos / Visitas (x 1000)



Páginas (x 1000)



5. Definiciones básicas (Para más información ver Normas Técnicas para el Control de los Medios Electrónicos de Comunicación)

Página Vista:

Conjunto de ficheros enviado a un usuario como resultado de una petición del mismo recibida por el servidor. Cuando la página está formada por varios marcos (frames), el conjunto de los mismos tendrá, a efectos de cómputo, la consideración de una página unitaria.

Visita:

Una secuencia ininterrumpida de páginas servidas a un usuario válido. Si dicho usuario no realiza peticiones de páginas en un periodo de tiempo (30 min) la siguiente petición constituirá el inicio de una nueva visita.

Usuarios Únicos:

Total de combinaciones únicas de una dirección IP y un identificador adicional. Los medios pueden utilizar el Agente de Usuario (User Agent), Cookie o el Identificador de Alta de registro.

Duración Media Páginas:

Tiempo acumulado en segundos de todas las páginas vistas (en visitas de dos o más páginas vistas), dividido por el número total de páginas vistas.

Duración Media Visitas:

Tiempo en segundos de todas las visitas de dos o más páginas vistas, dividido por el número total de dos o más páginas vistas.

6. Opinión

De OJDinteractiva, la división de INFORMACIÓN Y CONTROL DE PUBLICACIONES S.A.:

Hemos examinado la información facilitada por el editor del medio electrónico para el periodo que comprende la presente certificación. Nuestro examen se ha realizado de acuerdo con las normas y procedimientos establecidos en las Normas Técnicas para el Control de los Medios Electrónicos de Comunicación.

En nuestra opinión, la presente acta presenta razonablemente la difusión/audiencia registrada por este medio electrónico.

ADVERTENCIA:

El trabajo de OJDinteractiva, la división de INFORMACIÓN Y CONTROL DE PUBLICACIONES S.A (INTROL) se limita a la realización de pruebas para la revisión de los datos de recuento suministrados por el editor con la finalidad de expresar una opinión sobre la razonabilidad de dichos datos de acuerdo con las Normas Técnicas para el control de los MEC.

Por tanto, INTROL no acepta responsabilidad alguna por las inexactitudes o errores que puedan existir en los datos de recuento. Tampoco acepta ninguna responsabilidad por la falsedad en los datos de recuento recibidos del editor, ni por otros datos de medición que no están incluidos en el análisis.