



## INFORMACION Y CONTROL DE PUBLICACIONES, S.A.

Serrano, 21 - 6 planta - Tel. 91 435 00 32 Fax 91 435 96 05 - 28001 MADRID  
Entença, 218 Entr. 7 - Tel 93 439 24 18 Fax 93 419 25 34 - 08029 BARCELONA

**Título:** BARCELONA TV  
**URL Primaria:** http://www.barcelonatv.cat  
**Editor:** Informació i Comunicació de Barcelona, S.A.  
**Domicilio:** Plaça Tisner, 1  
**Ciudad:** 08018 BARCELONA  
**Teléfono:** 93 506 42 00  
**Fax:** 93 506 42 05  
**e-mail:**  
**Clasificación:** Entretenimiento



### 1. Cifras totales y promedios

MES - AÑO	USUARIOS UNICOS	VISITAS	PAGINAS
Octubre - 2009	46.412	83.926	288.991
<b>PROMEDIO DIARIO</b>	2.231	2.707	9.322
<b>PROMEDIO LUNES - VIERNES</b>	2.407	2.937	10.113
<b>PROMEDIO SABADOS - DOMINGOS</b>	1.801	2.145	7.390
<b>PAGINAS / VISITAS</b>	3,44		
<b>DURACION MEDIA VISITAS</b>	0:02:34		
<b>DURACION MEDIA PAGINAS</b>	0:00:45		

### 2. Secciones

	PAGINAS	%
<b>HOME</b>	47.263	16.35 %
<b>RESTO</b>	241.728	83.65 %

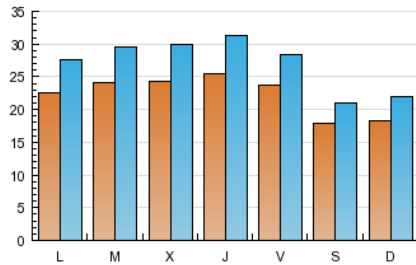
### 3. Por día del mes

Día	U. únicos	Visitas	Páginas	Día	U. únicos	Visitas	Páginas	Día	U. únicos	Visitas	Páginas
1	2.241	2.780	10.490	11	1.480	1.791	6.137	21	2.562	3.281	11.043
2	2.233	2.630	9.344	12	1.845	2.214	7.656	22	3.631	4.411	14.554
3	1.873	2.158	7.403	13	2.314	2.805	9.469	23	2.823	3.327	10.774
4	1.888	2.230	7.365	14	2.454	2.942	10.407	24	1.787	2.068	6.939
5	2.336	2.821	9.957	15	2.461	3.047	10.552	25	2.119	2.539	8.738
6	2.248	2.708	9.627	16	2.197	2.686	9.437	26	2.421	2.937	10.166
7	2.227	2.751	9.710	17	1.786	2.154	7.480	27	2.413	2.949	9.401
8	2.236	2.750	10.537	18	1.808	2.248	7.675	28	2.443	2.986	9.502
9	2.282	2.755	10.466	19	2.408	3.060	9.855	29	2.195	2.658	8.666
10	1.753	2.116	7.914	20	2.660	3.343	11.256	30	2.322	2.779	9.613
								31	1.716	2.002	6.858

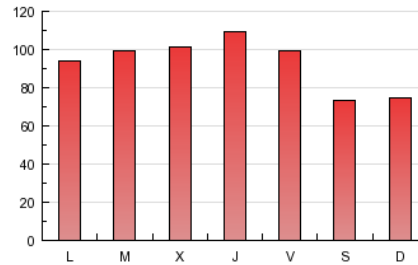
## 4. Gráficas

### 4.1 Por día de la semana (promedio)

U únicos / Visitas (x 100)

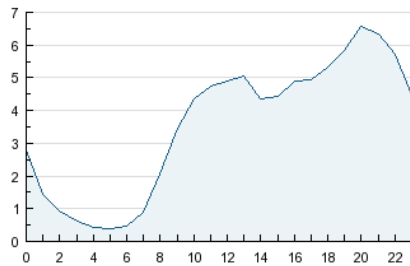


Páginas (x 100)

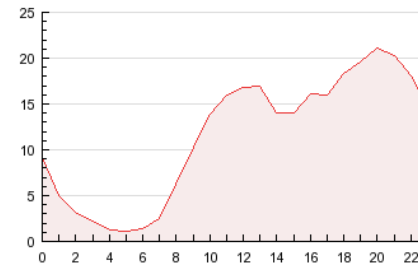


### 4.2 Por franja horaria (promedio)

Visitas (x 1000)

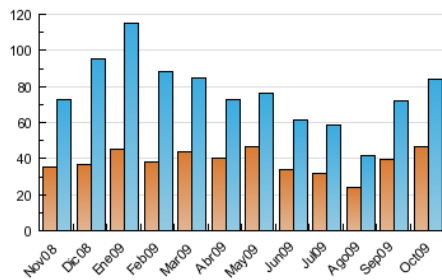


Páginas (x 1000)

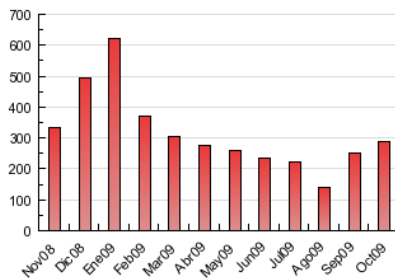


### 4.3 Por meses

U únicos / Visitas (x 1000)



Páginas (x 1000)



## 5. Definiciones básicas (Para más información ver Normas Técnicas para el Control de los Medios Electrónicos de Comunicación)

### **Página Vista:**

Conjunto de ficheros enviado a un usuario como resultado de una petición del mismo recibida por el servidor. Cuando la página está formada por varios marcos (frames), el conjunto de los mismos tendrá, a efectos de cómputo, la consideración de una página unitaria.

### **Visita:**

Una secuencia ininterrumpida de páginas servidas a un usuario válido. Si dicho usuario no realiza peticiones de páginas en un periodo de tiempo (30 min) la siguiente petición constituirá el inicio de una nueva visita.

### **Usuarios Únicos:**

Total de combinaciones únicas de una dirección IP y un identificador adicional. Los medios pueden utilizar el Agente de Usuario (User Agent), Cookie o el Identificador de Alta de registro.

### **Duración Media Páginas:**

Tiempo acumulado en segundos de todas las páginas vistas (en visitas de dos o más páginas vistas), dividido por el número total de páginas vistas.

### **Duración Media Visitas:**

Tiempo en segundos de todas las visitas de dos o más páginas vistas, dividido por el número total de dos o más páginas vistas.

## 6. Opinión

De OJDinteractiva, la división de INFORMACIÓN Y CONTROL DE PUBLICACIONES S.A.:

Hemos examinado la información facilitada por el editor del medio electrónico para el periodo que comprende la presente certificación. Nuestro examen se ha realizado de acuerdo con las normas y procedimientos establecidos en las Normas Técnicas para el Control de los Medios Electrónicos de Comunicación.

En nuestra opinión, la presente acta presenta razonablemente la difusión/audiencia registrada por este medio electrónico.

### **ADVERTENCIA:**

El trabajo de OJDinteractiva, la división de INFORMACIÓN Y CONTROL DE PUBLICACIONES S.A (INTROL) se limita a la realización de pruebas para la revisión de los datos de recuento suministrados por el editor con la finalidad de expresar una opinión sobre la razonabilidad de dichos datos de acuerdo con las Normas Técnicas para el control de los MEC.

Por tanto, INTROL no acepta responsabilidad alguna por las inexactitudes o errores que puedan existir en los datos de recuento. Tampoco acepta ninguna responsabilidad por la falsedad en los datos de recuento recibidos del editor, ni por otros datos de medición que no están incluidos en el análisis.