



INFORMACION Y CONTROL DE PUBLICACIONES, S.A.

Serrano, 21 - 6 planta - Tel. 91 435 00 32 Fax 91 435 96 05 - 28001 MADRID
Entença, 218 Entr. 7 - Tel 93 439 24 18 Fax 93 419 25 34 - 08029 BARCELONA

Título: BARCELONA TV
URL Primaria: http://www.barcelonatv.cat
Editor: Informació i Comunicació de Barcelona, S.A.
Domicilio: Plaça Tisner, 1
Ciudad: 08018 BARCELONA
Teléfono: 93 506 42 00
Fax: 93 506 42 05
e-mail:
Clasificación: Entretenimiento



1. Cifras totales y promedios

MES - AÑO	USUARIOS UNICOS	VISITAS	PAGINAS
Septiembre - 2009	39.271	71.994	252.647
PROMEDIO DIARIO	1.942	2.400	8.422
PROMEDIO LUNES - VIERNES	2.050	2.535	8.894
PROMEDIO SABADOS - DOMINGOS	1.647	2.029	7.124
PAGINAS / VISITAS	3,51		
DURACION MEDIA VISITAS	0:02:24		
DURACION MEDIA PAGINAS	0:00:41		

2. Secciones

	PAGINAS	%
HOME	48.617	19.24 %
RESTO	204.030	80.76 %

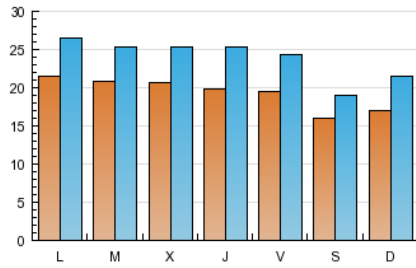
3. Por día del mes

Día	U. únicos	Visitas	Páginas	Día	U. únicos	Visitas	Páginas	Día	U. únicos	Visitas	Páginas
1	1.499	1.808	6.070	11	1.629	2.059	7.395	21	2.105	2.547	8.893
2	1.366	1.680	5.701	12	1.667	2.071	6.561	22	2.300	2.749	8.769
3	1.441	1.777	6.387	13	1.737	2.248	8.919	23	2.129	2.585	9.126
4	1.671	2.110	8.270	14	2.450	3.141	11.020	24	2.222	2.737	9.962
5	1.280	1.522	5.476	15	2.306	2.896	9.821	25	2.228	2.687	9.553
6	1.247	1.503	5.228	16	2.773	3.367	10.851	26	1.789	2.102	6.899
7	1.916	2.322	8.729	17	2.377	3.197	11.687	27	1.976	2.421	8.460
8	2.097	2.507	8.855	18	2.258	2.882	11.010	28	2.136	2.583	8.706
9	1.999	2.495	8.968	19	1.636	1.938	6.530	29	2.221	2.672	8.648
10	1.914	2.414	8.822	20	1.845	2.426	8.917	30	2.054	2.548	8.414

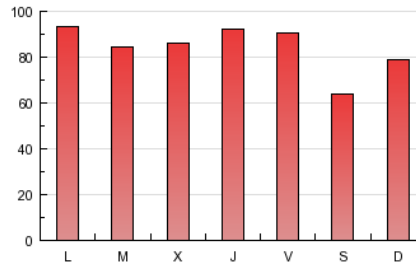
4. Gráficas

4.1 Por día de la semana (promedio)

U únicos / Visitas (x 100)



Páginas (x 100)

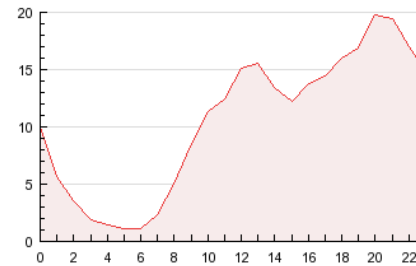


4.2 Por franja horaria (promedio)

Visitas (x 1000)

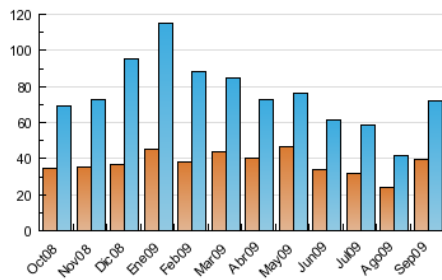


Páginas (x 1000)

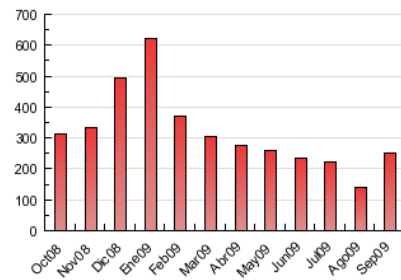


4.3 Por meses

U únicos / Visitas (x 1000)



Páginas (x 1000)



5. Definiciones básicas (Para más información ver Normas Técnicas para el Control de los Medios Electrónicos de Comunicación)

Página Vista:

Conjunto de ficheros enviado a un usuario como resultado de una petición del mismo recibida por el servidor. Cuando la página está formada por varios marcos (frames), el conjunto de los mismos tendrá, a efectos de cómputo, la consideración de una página unitaria.

Visita:

Una secuencia ininterrumpida de páginas servidas a un usuario válido. Si dicho usuario no realiza peticiones de páginas en un periodo de tiempo (30 min) la siguiente petición constituirá el inicio de una nueva visita.

Usuarios Únicos:

Total de combinaciones únicas de una dirección IP y un identificador adicional. Los medios pueden utilizar el Agente de Usuario (User Agent), Cookie o el Identificador de Alta de registro.

Duración Media Páginas:

Tiempo acumulado en segundos de todas las páginas vistas (en visitas de dos o más páginas vistas), dividido por el número total de páginas vistas.

Duración Media Visitas:

Tiempo en segundos de todas las visitas de dos o más páginas vistas, dividido por el número total de dos o más páginas vistas.

6. Opinión

De OJDinteractiva, la división de INFORMACIÓN Y CONTROL DE PUBLICACIONES S.A.:

Hemos examinado la información facilitada por el editor del medio electrónico para el periodo que comprende la presente certificación. Nuestro examen se ha realizado de acuerdo con las normas y procedimientos establecidos en las Normas Técnicas para el Control de los Medios Electrónicos de Comunicación.

En nuestra opinión, la presente acta presenta razonablemente la difusión/audiencia registrada por este medio electrónico.

ADVERTENCIA:

El trabajo de OJDinteractiva, la división de INFORMACIÓN Y CONTROL DE PUBLICACIONES S.A (INTROL) se limita a la realización de pruebas para la revisión de los datos de recuento suministrados por el editor con la finalidad de expresar una opinión sobre la razonabilidad de dichos datos de acuerdo con las Normas Técnicas para el control de los MEC.

Por tanto, INTROL no acepta responsabilidad alguna por las inexactitudes o errores que puedan existir en los datos de recuento. Tampoco acepta ninguna responsabilidad por la falsedad en los datos de recuento recibidos del editor, ni por otros datos de medición que no están incluidos en el análisis.