



INFORMACION Y CONTROL DE PUBLICACIONES, S.A.

Serrano, 21 - 6 planta - Tel. 91 435 00 32 Fax 91 435 96 05 - 28001 MADRID
Entença, 218 Entr. 7 - Tel 93 439 24 18 Fax 93 419 25 34 - 08029 BARCELONA

Título: BARCELONA TV
URL Primaria: http://www.barcelonatv.cat
Editor: Informació i Comunicació de Barcelona, S.A.
Domicilio: Plaça Tisner, 1
Ciudad: 08018 BARCELONA
Teléfono: 93 506 42 00
Fax: 93 506 42 05
e-mail:
Clasificación: Entretenimiento
Sub-Clasificación: Broadcast



1. Cifras totales y promedios

MES - AÑO	USUARIOS UNICOS	VISITAS	PAGINAS
Junio - 2010	58.121	106.240	307.953
PROMEDIO DIARIO	2.830	3.541	10.265
PROMEDIO LUNES - VIERNES	3.066	3.823	11.014
PROMEDIO SABADOS - DOMINGOS	2.180	2.768	8.205
PAGINAS / VISITAS	2,90		
DURACION MEDIA VISITAS	0:02:35		
DURACION MEDIA PAGINAS	0:00:54		

2. Secciones

	PAGINAS	%
HOME	36.240	11.77 %
RESTO	271.713	88.23 %

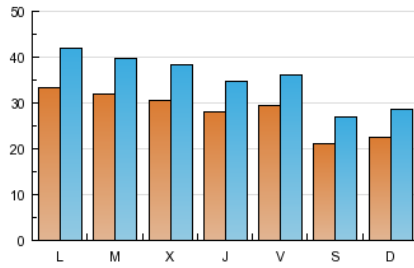
3. Por día del mes

Día	U. únicos	Visitas	Páginas	Día	U. únicos	Visitas	Páginas	Día	U. únicos	Visitas	Páginas
1	3.073	3.740	10.398	11	3.239	4.077	12.510	21	3.324	4.036	9.820
2	3.112	3.798	11.352	12	2.323	2.953	9.151	22	3.115	3.748	11.141
3	2.801	3.417	9.942	13	2.406	3.145	8.753	23	2.669	3.265	9.594
4	2.912	3.482	10.317	14	3.628	4.828	14.896	24	2.438	2.917	7.888
5	2.010	2.530	7.633	15	3.192	4.125	11.860	25	2.385	2.924	8.606
6	2.502	3.273	10.034	16	3.150	4.025	11.325	26	1.780	2.253	7.154
7	3.679	4.538	12.147	17	2.815	3.603	10.086	27	1.845	2.267	6.817
8	3.774	4.605	12.488	18	3.221	3.992	12.253	28	2.660	3.411	9.985
9	3.484	4.420	13.140	19	2.332	2.988	8.228	29	2.821	3.603	10.112
10	3.166	3.943	11.898	20	2.239	2.735	7.868	30	2.803	3.599	10.557

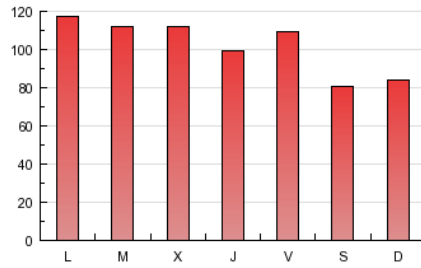
4. Gráficas

4.1 Por día de la semana (promedio)

U únicos / Visitas (x 100)

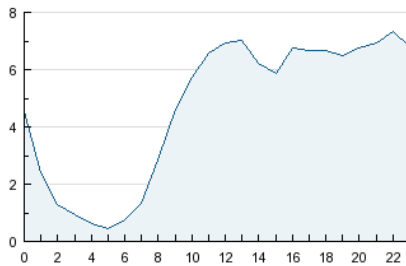


Páginas (x 100)

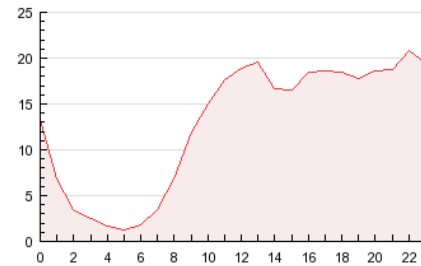


4.2 Por franja horaria (promedio)

Visitas (x 1000)

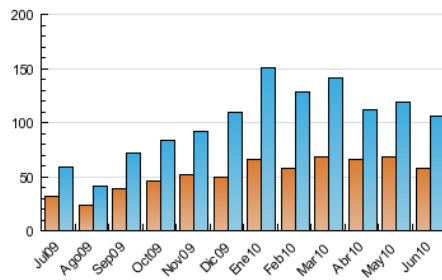


Páginas (x 1000)

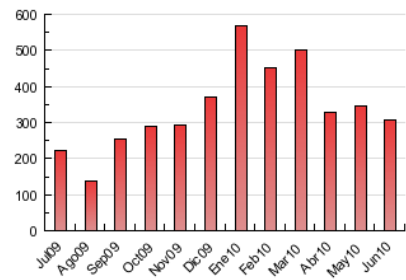


4.3 Por meses

U únicos / Visitas (x 1000)



Páginas (x 1000)



5. Definiciones básicas (Para más información ver Normas Técnicas para el Control de los Medios Electrónicos de Comunicación)

Página Vista:

Conjunto de ficheros enviado a un usuario como resultado de una petición del mismo recibida por el servidor. Cuando la página está formada por varios marcos (frames), el conjunto de los mismos tendrá, a efectos de cómputo, la consideración de una página unitaria.

Visita:

Una secuencia ininterrumpida de páginas servidas a un usuario válido. Si dicho usuario no realiza peticiones de páginas en un periodo de tiempo (30 min) la siguiente petición constituirá el inicio de una nueva visita.

Usuarios Únicos:

Total de combinaciones únicas de una dirección IP y un identificador adicional. Los medios pueden utilizar el Agente de Usuario (User Agent), Cookie o el Identificador de Alta de registro.

Duración Media Páginas:

Tiempo acumulado en segundos de todas las páginas vistas (en visitas de dos o más páginas vistas), dividido por el número total de páginas vistas.

Duración Media Visitas:

Tiempo en segundos de todas las visitas de dos o más páginas vistas, dividido por el número total de dos o más páginas vistas.

6. Opinión

De OJDinteractiva, la división de INFORMACIÓN Y CONTROL DE PUBLICACIONES S.A.:

Hemos examinado la información facilitada por el editor del medio electrónico para el periodo que comprende la presente certificación. Nuestro examen se ha realizado de acuerdo con las normas y procedimientos establecidos en las Normas Técnicas para el Control de los Medios Electrónicos de Comunicación.

En nuestra opinión, la presente acta presenta razonablemente la difusión/audiencia registrada por este medio electrónico.

ADVERTENCIA:

El trabajo de OJDinteractiva, la división de INFORMACIÓN Y CONTROL DE PUBLICACIONES S.A (INTROL) se limita a la realización de pruebas para la revisión de los datos de recuento suministrados por el editor con la finalidad de expresar una opinión sobre la razonabilidad de dichos datos de acuerdo con las Normas Técnicas para el control de los MEC.

Por tanto, INTROL no acepta responsabilidad alguna por las inexactitudes o errores que puedan existir en los datos de recuento. Tampoco acepta ninguna responsabilidad por la falsedad en los datos de recuento recibidos del editor, ni por otros datos de medición que no están incluidos en el análisis.