



INFORMACION Y CONTROL DE PUBLICACIONES, S.A.

Serrano, 21 - 6 planta - Tel. 91 435 00 32 Fax 91 435 96 05 - 28001 MADRID
Entença, 218 Entr. 7 - Tel 93 439 24 18 Fax 93 419 25 34 - 08029 BARCELONA

Título: BARCELONA TV
URL Primaria: http://www.barcelonatv.cat
Editor: Informació i Comunicació de Barcelona, S.A.
Domicilio: Plaça Tisner, 1
Ciudad: 08018 BARCELONA
Teléfono: 93 506 42 00
Fax: 93 506 42 05
e-mail:
Clasificación: Entretenimiento
Sub-Clasificación: Broadcast



1. Cifras totales y promedios

MES - AÑO	USUARIOS UNICOS	VISITAS	PAGINAS
Mayo - 2010	67.662	119.015	346.721
PROMEDIO DIARIO	3.123	3.839	11.185
PROMEDIO LUNES - VIERNES	3.379	4.191	12.171
PROMEDIO SABADOS - DOMINGOS	2.587	3.101	9.113
PAGINAS / VISITAS	2,91		
DURACION MEDIA VISITAS	0:02:44		
DURACION MEDIA PAGINAS	0:00:56		

2. Secciones

	PAGINAS	%
HOME	41.925	12.09 %
RESTO	304.796	87.91 %

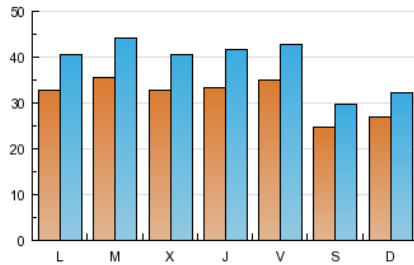
3. Por día del mes

Día	U. únicos	Visitas	Páginas	Día	U. únicos	Visitas	Páginas	Día	U. únicos	Visitas	Páginas
1	2.921	3.592	10.659	11	3.575	4.355	11.981	21	3.556	4.231	11.597
2	2.674	3.357	9.871	12	3.529	4.446	14.011	22	2.263	2.703	8.226
3	3.813	5.042	14.807	13	3.806	4.842	15.683	23	1.960	2.352	7.131
4	3.824	4.959	15.814	14	3.760	4.639	14.809	24	2.577	3.075	8.918
5	3.232	4.095	12.046	15	2.471	2.953	9.199	25	3.217	3.935	11.001
6	3.340	4.120	11.555	16	3.579	4.116	11.086	26	3.175	3.857	10.764
7	3.386	4.180	12.981	17	3.642	4.410	12.430	27	3.216	4.052	11.073
8	2.671	3.175	9.540	18	3.642	4.440	11.430	28	3.254	4.048	11.476
9	2.863	3.480	10.028	19	3.121	3.841	10.499	29	2.093	2.494	7.420
10	3.432	4.212	12.036	20	2.954	3.647	10.719	30	2.370	2.792	7.970
								31	2.909	3.575	9.961

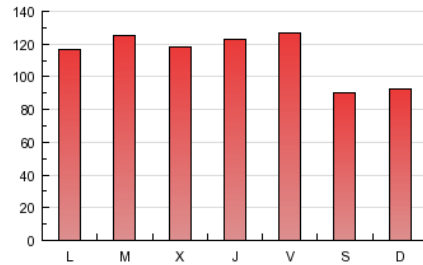
4. Gráficas

4.1 Por día de la semana (promedio)

U únicos / Visitas (x 100)

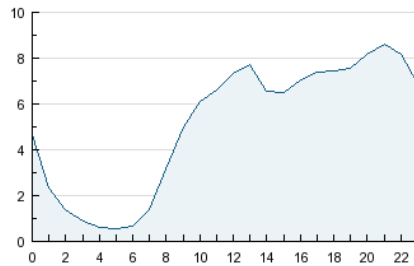


Páginas (x 100)

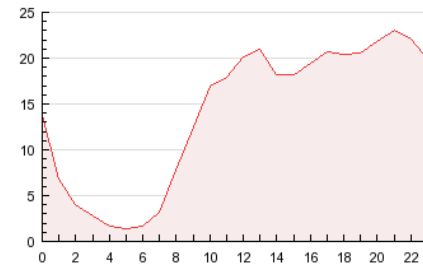


4.2 Por franja horaria (promedio)

Visitas (x 1000)

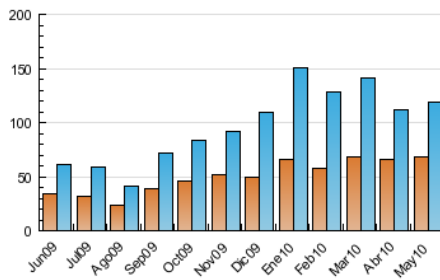


Páginas (x 1000)

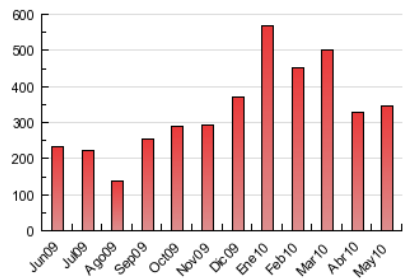


4.3 Por meses

U únicos / Visitas (x 1000)



Páginas (x 1000)



5. Definiciones básicas (Para más información ver Normas Técnicas para el Control de los Medios Electrónicos de Comunicación)

Página Vista:

Conjunto de ficheros enviado a un usuario como resultado de una petición del mismo recibida por el servidor. Cuando la página está formada por varios marcos (frames), el conjunto de los mismos tendrá, a efectos de cómputo, la consideración de una página unitaria.

Visita:

Una secuencia ininterrumpida de páginas servidas a un usuario válido. Si dicho usuario no realiza peticiones de páginas en un periodo de tiempo (30 min) la siguiente petición constituirá el inicio de una nueva visita.

Usuarios Únicos:

Total de combinaciones únicas de una dirección IP y un identificador adicional. Los medios pueden utilizar el Agente de Usuario (User Agent), Cookie o el Identificador de Alta de registro.

Duración Media Páginas:

Tiempo acumulado en segundos de todas las páginas vistas (en visitas de dos o más páginas vistas), dividido por el número total de páginas vistas.

Duración Media Visitas:

Tiempo en segundos de todas las visitas de dos o más páginas vistas, dividido por el número total de dos o más páginas vistas.

6. Opinión

De OJDinteractiva, la división de INFORMACIÓN Y CONTROL DE PUBLICACIONES S.A.:

Hemos examinado la información facilitada por el editor del medio electrónico para el periodo que comprende la presente certificación. Nuestro examen se ha realizado de acuerdo con las normas y procedimientos establecidos en las Normas Técnicas para el Control de los Medios Electrónicos de Comunicación.

En nuestra opinión, la presente acta presenta razonablemente la difusión/audiencia registrada por este medio electrónico.

ADVERTENCIA:

El trabajo de OJDinteractiva, la división de INFORMACIÓN Y CONTROL DE PUBLICACIONES S.A (INTROL) se limita a la realización de pruebas para la revisión de los datos de recuento suministrados por el editor con la finalidad de expresar una opinión sobre la razonabilidad de dichos datos de acuerdo con las Normas Técnicas para el control de los MEC.

Por tanto, INTROL no acepta responsabilidad alguna por las inexactitudes o errores que puedan existir en los datos de recuento. Tampoco acepta ninguna responsabilidad por la falsedad en los datos de recuento recibidos del editor, ni por otros datos de medición que no están incluidos en el análisis.