



INFORMACION Y CONTROL DE PUBLICACIONES, S.A.

Serrano, 21 - 6 planta - Tel. 91 435 00 32 Fax 91 435 96 05 - 28001 MADRID
Entença, 218 Entr. 7 - Tel 93 439 24 18 Fax 93 419 25 34 - 08029 BARCELONA

Título: BARCELONA TV
URL Primaria: http://www.btv.cat
Editor: Informació i Comunicació de Barcelona, S.A.
Domicilio: Plaça Tisner, 1
Ciudad: 08018 BARCELONA
Teléfono: 93 506 42 00
Fax: 93 506 42 05
E-mail:
Clasificación: Entretenimiento
Sub-Clasificación: Broadcast



1. Cifras totales y promedios (Nacional e Internacional)

MES - AÑO	NAVEGADORES UNICOS	VISITAS	PAGINAS
Abril - 2012	102.281	194.512	474.486
PROMEDIO DIARIO	5.060	6.484	15.816
PROMEDIO LUNES-VIERNES	5.354	6.869	16.736
PROMEDIO SABADO-DOMINGO	4.375	5.584	13.669
PAGINAS / VISITAS	2,44		
DURACION MEDIA VISITAS	0:02:46		
DURACION MEDIA PAGINAS	0:01:08		

2. Secciones (Nacional e Internacional)

	PAGINAS	%
HOME	59.353	12.51 %
RESTO	415.133	87.49 %

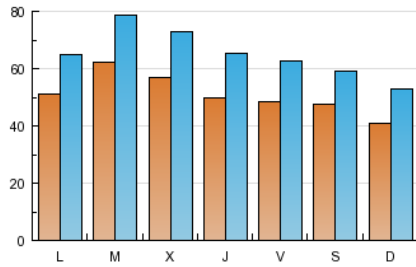
3. Por día del mes (Nacional e Internacional)

Día	N. únicos	Visitas	Páginas	Día	N. únicos	Visitas	Páginas	Día	N. únicos	Visitas	Páginas
1	3.571	4.847	13.274	11	4.852	6.233	14.742	21	7.615	8.676	18.326
2	4.769	6.378	15.940	12	4.812	6.505	17.420	22	4.795	5.923	13.769
3	6.501	8.446	21.153	13	4.884	6.465	15.992	23	5.936	7.312	19.468
4	5.202	7.179	18.246	14	4.380	5.877	15.282	24	7.825	9.247	20.872
5	4.474	6.203	16.416	15	5.276	6.953	17.332	25	5.934	7.384	16.718
6	3.693	5.242	13.549	16	6.236	7.718	16.827	26	5.030	6.320	15.230
7	3.141	4.024	9.332	17	5.249	6.670	15.110	27	5.807	7.097	15.593
8	2.864	3.625	8.885	18	6.816	8.297	18.478	28	3.887	5.123	13.126
9	3.890	4.993	12.095	19	5.598	7.170	17.898	29	3.844	5.208	13.694
10	5.306	7.123	18.687	20	4.986	6.183	15.329	30	4.630	6.091	15.703

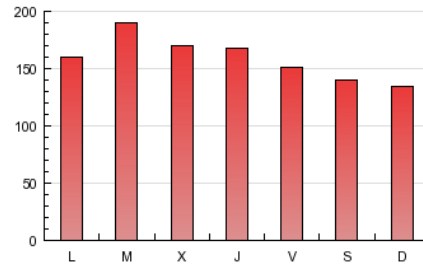
4. Gráficas (Nacional e Internacional)

4.1 Por día de la semana (promedio)

N. únicos / Visitas (x 100)

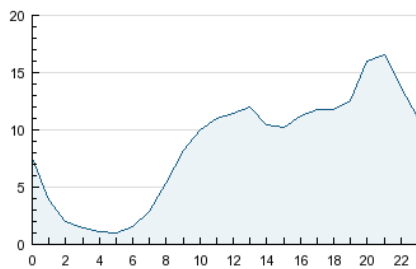


Páginas (x 100)

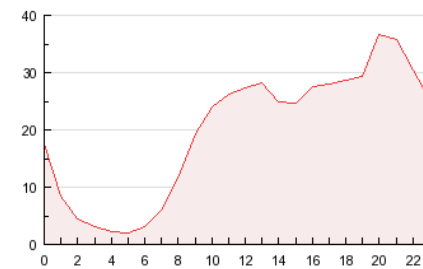


4.2 Por franja horaria (promedio)

Visitas (x 1000)

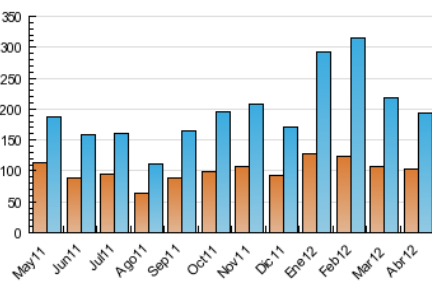


Páginas (x 1000)

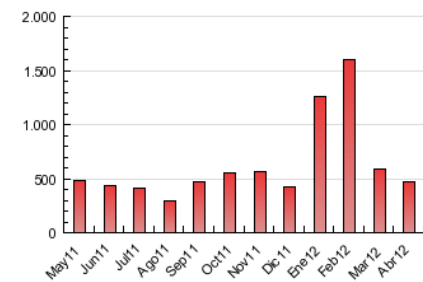


4.3 Por meses

N. únicos / Visitas (x 1000)



Páginas (x 1000)





INFORMACION Y CONTROL DE PUBLICACIONES, S.A.

Serrano, 21 - 6 planta - Tel. 91 435 00 32 Fax 91 435 96 05 - 28001 MADRID
Entença, 218 Entr. 7 - Tel 93 439 24 18 Fax 93 419 25 34 - 08029 BARCELONA

Anexo - Tráfico Nacional

Título: BARCELONA TV
URL Primaria: http://www.btv.cat
Editor: Informació i Comunicació de Barcelona, S.A.
Domicilio: Plaça Tisner, 1
Ciudad: 08018 BARCELONA
Teléfono: 93 506 42 00
Fax: 93 506 42 05
E-mail:
Clasificación: Entretenimiento
Sub-Clasificación: Broadcast



1. Cifras totales y promedios (Nacional)

MES - AÑO	NAVEGADORES UNICOS	VISITAS	PAGINAS
Abril - 2012	78.761	164.268	420.349
PROMEDIO DIARIO	4.148	5.476	14.012
PROMEDIO LUNES-VIERNES	4.461	5.877	14.943
PROMEDIO SABADO-DOMINGO	3.417	4.540	11.838
PAGINAS / VISITAS	2,56		
DURACION MEDIA VISITAS	0:02:52		
DURACION MEDIA PAGINAS	0:01:08		

2. Secciones (Nacional)

	PAGINAS	%
HOME	41.451	9.86 %
RESTO	378.898	90.14 %

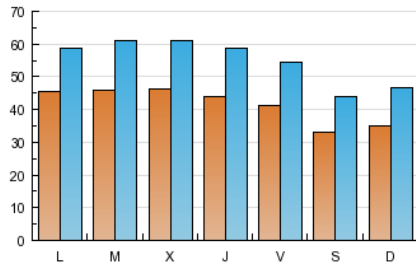
3. Por día del mes (Nacional)

Día	N. únicos	Visitas	Páginas	Día	N. únicos	Visitas	Páginas	Día	N. únicos	Visitas	Páginas
1	3.146	4.309	12.204	11	4.306	5.585	13.393	21	3.676	4.555	11.207
2	4.242	5.761	14.805	12	4.329	5.924	16.386	22	3.944	4.985	12.221
3	4.428	6.217	17.081	13	4.330	5.837	14.832	23	5.224	6.510	18.046
4	4.438	6.293	16.595	14	3.732	5.153	14.036	24	4.724	5.963	15.208
5	3.957	5.608	15.342	15	4.765	6.363	16.295	25	4.860	6.212	14.746
6	3.175	4.645	12.472	16	5.687	7.082	15.673	26	4.437	5.649	13.943
7	2.508	3.332	8.108	17	4.629	5.954	13.761	27	4.532	5.715	13.384
8	2.424	3.136	7.963	18	4.916	6.267	14.937	28	3.326	4.490	11.966
9	3.403	4.434	11.057	19	4.884	6.366	16.271	29	3.234	4.536	12.539
10	4.565	6.276	17.016	20	4.426	5.540	14.129	30	4.182	5.571	14.733

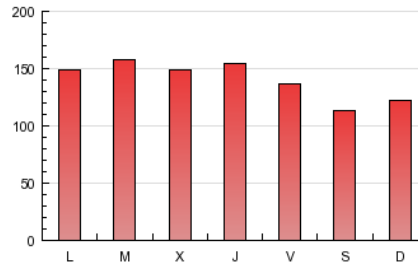
4. Gráficas (Nacional)

4.1 Por día de la semana (promedio)

N. únicos / Visitas (x 100)

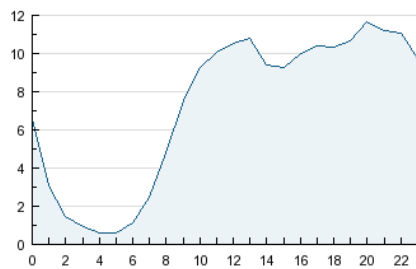


Páginas (x 100)

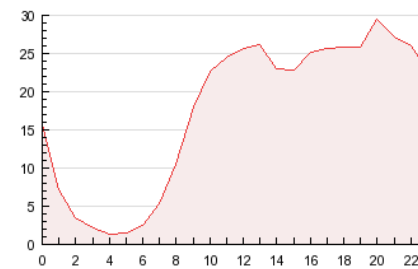


4.2 Por franja horaria (promedio)

Visitas (x 1000)

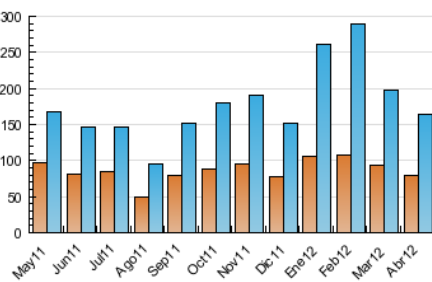


Páginas (x 1000)

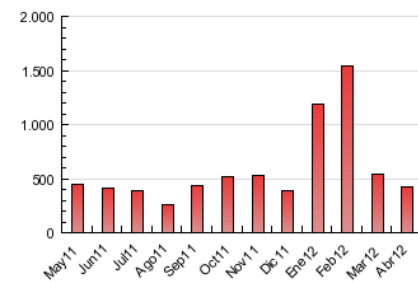


4.3 Por meses

N. únicos / Visitas (x 1000)



Páginas (x 1000)



5. Definiciones básicas (Para más información ver Normas Técnicas para el Control de los Medios Electrónicos de Comunicación)

Página Vista:

Conjunto de ficheros enviado a un usuario como resultado de una petición del mismo recibida por el servidor. Cuando la página está formada por varios marcos (frames), el conjunto de los mismos tendrá, a efectos de cómputo, la consideración de una página unitaria.

Visita:

Una secuencia ininterrumpida de páginas servidas a un usuario válido. Si dicho usuario no realiza peticiones de páginas en un periodo de tiempo (30 min) la siguiente petición constituirá el inicio de una nueva visita.

Navegador Único:

Total de combinaciones únicas de una dirección IP y un identificador adicional. Los medios pueden utilizar cookies o el Identificador de Alta de registro.

Duración Página Vista:

Tiempo acumulado en segundos de todas las páginas vistas (en visitas de dos o más páginas vistas), dividido por el número total de páginas vistas.

Duración Visita:

Tiempo en segundos de todas las visitas de dos o más páginas vistas, dividido por el número total de dos o más páginas vistas.

Tráfico nacional:

Audiencia/difusión correspondiente a España medida en base a los datos de las direcciones IP registradas por el sistema de medición.

6. Opinión

De OJDinteractiva, la división de INFORMACIÓN Y CONTROL DE PUBLICACIONES S.A.:

Hemos examinado la información facilitada por el editor del medio electrónico para el periodo que comprende la presente certificación. Nuestro examen se ha realizado de acuerdo con las normas y procedimientos establecidos en las Normas Técnicas para el Control de los Medios Electrónicos de Comunicación.

En nuestra opinión, la presente acta presenta razonablemente la difusión/audiencia registrada por este medio electrónico.

ADVERTENCIA:

El trabajo de OJDinteractiva, la división de INFORMACIÓN Y CONTROL DE PUBLICACIONES S.A (INTROL) se limita a la realización de pruebas para la revisión de los datos de recuento suministrados por el editor con la finalidad de expresar una opinión sobre la razonabilidad de dichos datos de acuerdo con las Normas Técnicas para el control de los MEC.

Por tanto, INTROL no acepta responsabilidad alguna por las inexactitudes o errores que puedan existir en los datos de recuento. Tampoco acepta ninguna responsabilidad por la falsedad en los datos de recuento recibidos del editor, ni por otros datos de medición que no están incluidos en el análisis.