



INFORMACION Y CONTROL DE PUBLICACIONES, S.A.

Serrano, 21 - 6 planta - Tel. 91 435 00 32 Fax 91 435 96 05 - 28001 MADRID
Entença, 218 Entr. 7 - Tel 93 439 24 18 Fax 93 419 25 34 - 08029 BARCELONA

Título: BARCELONA TV
URL Primaria: http://www.barcelonatv.cat
Editor: Informació i Comunicació de Barcelona, S.A.
Domicilio: Plaça Tisner, 1
Ciudad: 08018 BARCELONA
Teléfono: 93 506 42 00
Fax: 93 506 42 05
e-mail:
Clasificación: Entretenimiento
Sub-Clasificación: Broadcast



1. Cifras totales y promedios

MES - AÑO	USUARIOS UNICOS	VISITAS	PAGINAS
Abril - 2010	65.370	111.438	326.783
PROMEDIO DIARIO	3.075	3.715	10.893
PROMEDIO LUNES - VIERNES	3.232	3.926	11.532
PROMEDIO SABADOS - DOMINGOS	2.642	3.135	9.136
PAGINAS / VISITAS	2,93		
DURACION MEDIA VISITAS	0:02:45		
DURACION MEDIA PAGINAS	0:00:57		

2. Secciones

	PAGINAS	%
HOME	44.967	13.76 %
RESTO	281.816	86.24 %

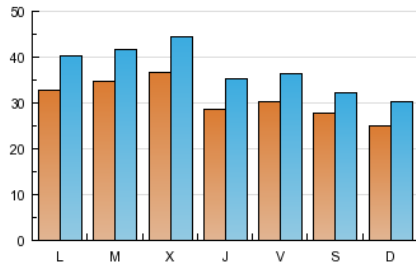
3. Por día del mes

Día	U. únicos	Visitas	Páginas	Día	U. únicos	Visitas	Páginas	Día	U. únicos	Visitas	Páginas
1	2.113	2.642	9.202	11	2.997	3.545	9.957	21	2.869	3.655	10.006
2	1.906	2.290	7.580	12	3.812	4.650	13.067	22	2.837	3.637	10.486
3	2.004	2.437	7.668	13	3.342	4.051	12.495	23	3.420	4.101	11.174
4	2.125	2.685	8.334	14	3.567	4.240	12.755	24	2.327	2.813	8.467
5	2.521	3.044	9.109	15	3.225	3.917	11.336	25	2.390	2.912	8.757
6	3.747	4.464	12.754	16	3.172	3.757	11.706	26	3.142	3.974	12.105
7	3.364	4.326	12.928	17	2.354	2.786	8.664	27	2.946	3.571	10.169
8	3.054	3.776	11.227	18	2.484	2.992	8.796	28	4.921	5.563	13.778
9	3.077	3.733	12.458	19	3.646	4.453	13.317	29	3.027	3.691	10.680
10	4.455	4.906	12.445	20	3.879	4.558	12.111	30	3.520	4.269	13.252

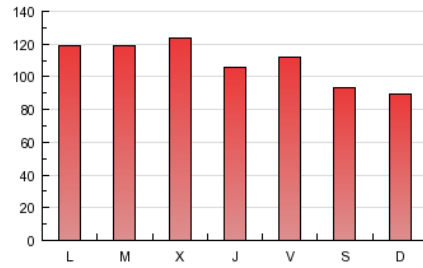
4. Gráficas

4.1 Por día de la semana (promedio)

U únicos / Visitas (x 100)

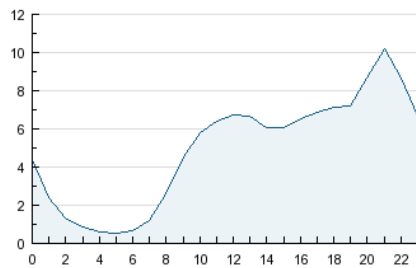


Páginas (x 100)

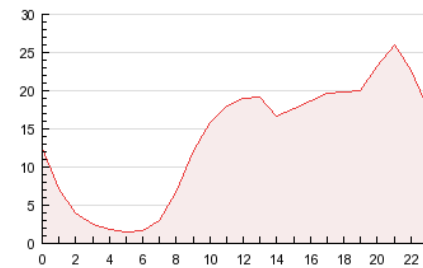


4.2 Por franja horaria (promedio)

Visitas (x 1000)

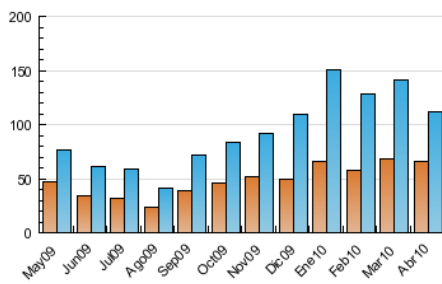


Páginas (x 1000)

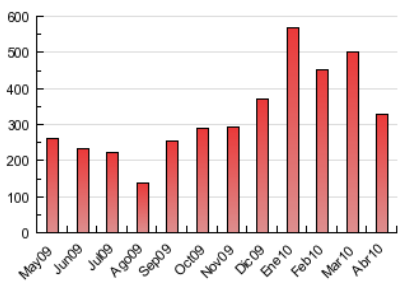


4.3 Por meses

U únicos / Visitas (x 1000)



Páginas (x 1000)



5. Definiciones básicas (Para más información ver Normas Técnicas para el Control de los Medios Electrónicos de Comunicación)

Página Vista:

Conjunto de ficheros enviado a un usuario como resultado de una petición del mismo recibida por el servidor. Cuando la página está formada por varios marcos (frames), el conjunto de los mismos tendrá, a efectos de cómputo, la consideración de una página unitaria.

Visita:

Una secuencia ininterrumpida de páginas servidas a un usuario válido. Si dicho usuario no realiza peticiones de páginas en un periodo de tiempo (30 min) la siguiente petición constituirá el inicio de una nueva visita.

Usuarios Únicos:

Total de combinaciones únicas de una dirección IP y un identificador adicional. Los medios pueden utilizar el Agente de Usuario (User Agent), Cookie o el Identificador de Alta de registro.

Duración Media Páginas:

Tiempo acumulado en segundos de todas las páginas vistas (en visitas de dos o más páginas vistas), dividido por el número total de páginas vistas.

Duración Media Visitas:

Tiempo en segundos de todas las visitas de dos o más páginas vistas, dividido por el número total de dos o más páginas vistas.

6. Opinión

De OJDinteractiva, la división de INFORMACIÓN Y CONTROL DE PUBLICACIONES S.A.:

Hemos examinado la información facilitada por el editor del medio electrónico para el periodo que comprende la presente certificación. Nuestro examen se ha realizado de acuerdo con las normas y procedimientos establecidos en las Normas Técnicas para el Control de los Medios Electrónicos de Comunicación.

En nuestra opinión, la presente acta presenta razonablemente la difusión/audiencia registrada por este medio electrónico.

ADVERTENCIA:

El trabajo de OJDinteractiva, la división de INFORMACIÓN Y CONTROL DE PUBLICACIONES S.A (INTROL) se limita a la realización de pruebas para la revisión de los datos de recuento suministrados por el editor con la finalidad de expresar una opinión sobre la razonabilidad de dichos datos de acuerdo con las Normas Técnicas para el control de los MEC.

Por tanto, INTROL no acepta responsabilidad alguna por las inexactitudes o errores que puedan existir en los datos de recuento. Tampoco acepta ninguna responsabilidad por la falsedad en los datos de recuento recibidos del editor, ni por otros datos de medición que no están incluidos en el análisis.