



## INFORMACION Y CONTROL DE PUBLICACIONES, S.A.

Serrano, 21 - 6 planta - Tel. 91 435 00 32 Fax 91 435 96 05 - 28001 MADRID  
Entença, 218 Entr. 7 - Tel 93 439 24 18 Fax 93 419 25 34 - 08029 BARCELONA

**Título:** BARCELONA TV  
**URL Primaria:** http://www.barcelonatv.cat  
**Editor:** Informació i Comunicació de Barcelona, S.A.  
**Domicilio:** Plaça Tisner, 1  
**Ciudad:** 08018 BARCELONA  
**Teléfono:** 93 506 42 00  
**Fax:** 93 506 42 05  
**e-mail:**  
**Clasificación:** Entretenimiento  
**Sub-Clasificación:** Broadcast



### 1. Cifras totales y promedios

MES - AÑO	USUARIOS UNICOS	VISITAS	PAGINAS
Marzo - 2010	68.171	140.607	502.088
<b>PROMEDIO DIARIO</b>	3.368	4.536	16.196
<b>PROMEDIO LUNES - VIERNES</b>	3.603	4.832	17.057
<b>PROMEDIO SABADOS - DOMINGOS</b>	2.694	3.683	13.721
<b>PAGINAS / VISITAS</b>	3,57		
<b>DURACION MEDIA VISITAS</b>	0:03:46		
<b>DURACION MEDIA PAGINAS</b>	0:01:03		

### 2. Secciones

	PAGINAS	%
<b>HOME</b>	51.187	10.19 %
<b>RESTO</b>	450.901	89.81 %

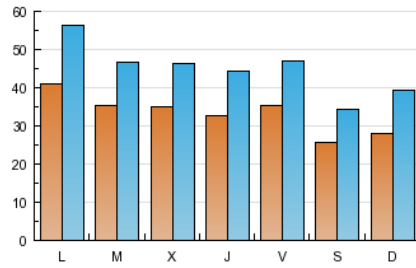
### 3. Por día del mes

Día	U. únicos	Visitas	Páginas	Día	U. únicos	Visitas	Páginas	Día	U. únicos	Visitas	Páginas
1	3.065	4.059	12.756	11	3.707	5.387	18.419	21	2.625	3.259	9.717
2	3.447	4.664	13.800	12	3.878	5.402	19.035	22	3.372	4.210	12.350
3	3.401	4.916	17.809	13	2.647	3.442	11.707	23	3.159	3.877	11.090
4	3.300	4.819	17.424	14	2.715	3.393	9.905	24	3.306	4.005	11.855
5	3.872	5.689	20.222	15	3.419	4.320	12.719	25	3.001	3.663	11.614
6	2.963	4.638	18.405	16	3.097	3.866	11.591	26	3.129	3.794	11.801
7	3.894	6.690	33.895	17	3.684	4.487	12.963	27	2.352	2.769	9.077
8	7.821	12.106	62.413	18	3.029	3.820	12.465	28	1.995	2.405	7.768
9	5.223	7.483	31.549	19	3.222	3.954	11.929	29	2.807	3.530	11.267
10	4.267	6.160	25.577	20	2.360	2.871	9.295	30	2.765	3.409	10.716
								31	2.900	3.520	10.955

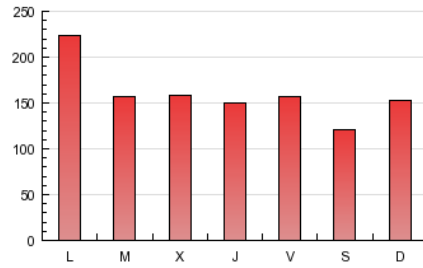
## 4. Gráficas

### 4.1 Por día de la semana (promedio)

U únicos / Visitas (x 100)

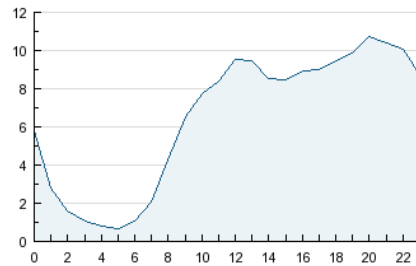


Páginas (x 100)

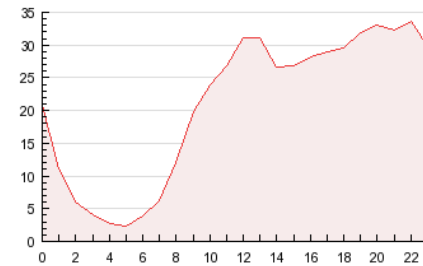


### 4.2 Por franja horaria (promedio)

Visitas (x 1000)

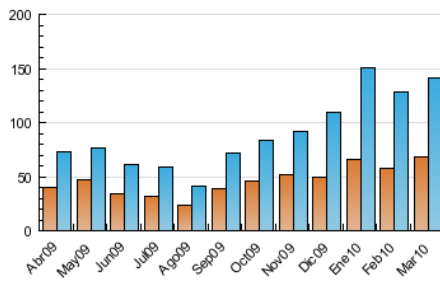


Páginas (x 1000)

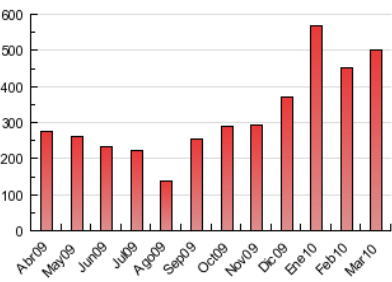


### 4.3 Por meses

U únicos / Visitas (x 1000)



Páginas (x 1000)



## 5. Definiciones básicas (Para más información ver Normas Técnicas para el Control de los Medios Electrónicos de Comunicación)

### **Página Vista:**

Conjunto de ficheros enviado a un usuario como resultado de una petición del mismo recibida por el servidor. Cuando la página está formada por varios marcos (frames), el conjunto de los mismos tendrá, a efectos de cómputo, la consideración de una página unitaria.

### **Visita:**

Una secuencia ininterrumpida de páginas servidas a un usuario válido. Si dicho usuario no realiza peticiones de páginas en un periodo de tiempo (30 min) la siguiente petición constituirá el inicio de una nueva visita.

### **Usuarios Únicos:**

Total de combinaciones únicas de una dirección IP y un identificador adicional. Los medios pueden utilizar el Agente de Usuario (User Agent), Cookie o el Identificador de Alta de registro.

### **Duración Media Páginas:**

Tiempo acumulado en segundos de todas las páginas vistas (en visitas de dos o más páginas vistas), dividido por el número total de páginas vistas.

### **Duración Media Visitas:**

Tiempo en segundos de todas las visitas de dos o más páginas vistas, dividido por el número total de dos o más páginas vistas.

## 6. Opinión

De OJDinteractiva, la división de INFORMACIÓN Y CONTROL DE PUBLICACIONES S.A.:

Hemos examinado la información facilitada por el editor del medio electrónico para el periodo que comprende la presente certificación. Nuestro examen se ha realizado de acuerdo con las normas y procedimientos establecidos en las Normas Técnicas para el Control de los Medios Electrónicos de Comunicación.

En nuestra opinión, la presente acta presenta razonablemente la difusión/audiencia registrada por este medio electrónico.

### **ADVERTENCIA:**

El trabajo de OJDinteractiva, la división de INFORMACIÓN Y CONTROL DE PUBLICACIONES S.A (INTROL) se limita a la realización de pruebas para la revisión de los datos de recuento suministrados por el editor con la finalidad de expresar una opinión sobre la razonabilidad de dichos datos de acuerdo con las Normas Técnicas para el control de los MEC.

Por tanto, INTROL no acepta responsabilidad alguna por las inexactitudes o errores que puedan existir en los datos de recuento. Tampoco acepta ninguna responsabilidad por la falsedad en los datos de recuento recibidos del editor, ni por otros datos de medición que no están incluidos en el análisis.