



## INFORMACION Y CONTROL DE PUBLICACIONES, S.A.

Serrano, 21 - 6 planta - Tel. 91 435 00 32 Fax 91 435 96 05 - 28001 MADRID  
Entença, 218 Entr. 7 - Tel 93 439 24 18 Fax 93 419 25 34 - 08029 BARCELONA

**Título:** ELDEBAT.CAT  
**URL Primaria:** http://www.eldebat.cat  
**Editor:** Red Digital XXI, S.L.  
**Domicilio:** Calle Caballero, 79 - 6ª Planta  
**Ciudad:** 08014 BARCELONA  
**Teléfono:** 93 474 49 70  
**Fax:** 93 377 94 48  
**e-mail:**  
**Clasificación:** Noticias e Información



### 1. Cifras totales y promedios

MES - AÑO	USUARIOS UNICOS	VISITAS	PAGINAS
Julio - 2009	148.582	191.789	349.850
<b>PROMEDIO DIARIO</b>	5.701	6.187	11.285
<b>PROMEDIO LUNES - VIERNES</b>	6.381	6.954	12.946
<b>PROMEDIO SABADOS - DOMINGOS</b>	3.745	3.981	6.511
<b>PAGINAS / VISITAS</b>	1,82		
<b>DURACION MEDIA VISITAS</b>	0:02:17		
<b>DURACION MEDIA PAGINAS</b>	0:01:16		

### 2. Secciones

	PAGINAS	%
<b>HOME</b>	48.784	13.94 %
<b>RESTO</b>	301.066	86.06 %

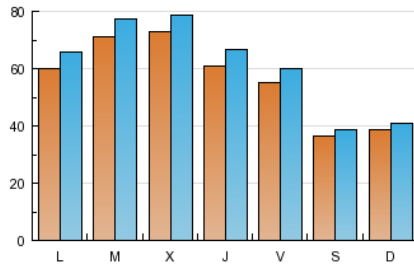
### 3. Por día del mes

Día	U. únicos	Visitas	Páginas	Día	U. únicos	Visitas	Páginas	Día	U. únicos	Visitas	Páginas
1	6.320	6.960	13.690	11	3.830	4.092	6.879	21	6.722	7.300	13.419
2	6.177	6.771	13.398	12	4.047	4.381	7.380	22	7.303	7.862	14.450
3	5.506	6.059	12.119	13	6.569	7.202	13.635	23	6.324	6.875	13.210
4	3.864	4.090	6.633	14	5.983	6.641	13.408	24	5.429	5.888	11.333
5	3.378	3.575	6.101	15	5.443	6.074	12.537	25	3.246	3.443	5.554
6	5.725	6.345	12.522	16	5.906	6.477	12.679	26	4.411	4.628	6.694
7	8.709	9.369	16.564	17	5.214	5.688	10.987	27	6.197	6.751	11.763
8	11.598	12.301	20.438	18	3.557	3.792	6.474	28	7.043	7.568	12.496
9	6.510	7.101	12.844	19	3.626	3.846	6.376	29	5.735	6.230	11.302
10	6.115	6.798	12.845	20	5.480	6.044	11.492	30	5.562	6.060	10.930
								31	5.194	5.578	9.698

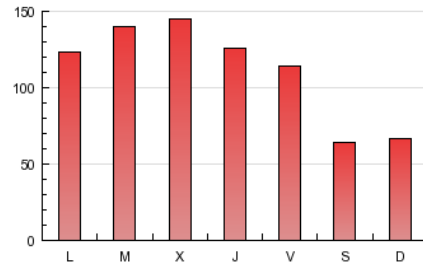
#### 4. Gráficas

##### 4.1 Por día de la semana (promedio)

U únicos / Visitas (x 100)



Páginas (x 100)



##### 4.2 Por franja horaria (promedio)

Visitas (x 1000)

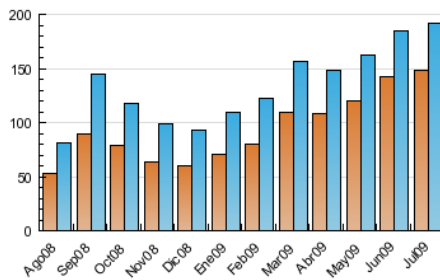


Páginas (x 1000)

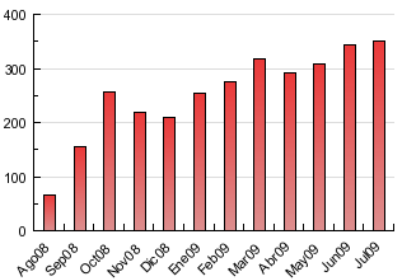


##### 4.3 Por meses

U únicos / Visitas (x 1000)



Páginas (x 1000)



## 5. Definiciones básicas (Para más información ver Normas Técnicas para el Control de los Medios Electrónicos de Comunicación)

### **Página Vista:**

Conjunto de ficheros enviado a un usuario como resultado de una petición del mismo recibida por el servidor. Cuando la página está formada por varios marcos (frames), el conjunto de los mismos tendrá, a efectos de cómputo, la consideración de una página unitaria.

### **Visita:**

Una secuencia ininterrumpida de páginas servidas a un usuario válido. Si dicho usuario no realiza peticiones de páginas en un periodo de tiempo (30 min) la siguiente petición constituirá el inicio de una nueva visita.

### **Usuarios Únicos:**

Total de combinaciones únicas de una dirección IP y un identificador adicional. Los medios pueden utilizar el Agente de Usuario (User Agent), Cookie o el Identificador de Alta de registro.

### **Duración Media Páginas:**

Tiempo acumulado en segundos de todas las páginas vistas (en visitas de dos o más páginas vistas), dividido por el número total de páginas vistas.

### **Duración Media Visitas:**

Tiempo en segundos de todas las visitas de dos o más páginas vistas, dividido por el número total de dos o más páginas vistas.

## 6. Opinión

De OJDinteractiva, la división de INFORMACIÓN Y CONTROL DE PUBLICACIONES S.A.:

Hemos examinado la información facilitada por el editor del medio electrónico para el periodo que comprende la presente certificación. Nuestro examen se ha realizado de acuerdo con las normas y procedimientos establecidos en las Normas Técnicas para el Control de los Medios Electrónicos de Comunicación.

En nuestra opinión, la presente acta presenta razonablemente la difusión/audiencia registrada por este medio electrónico.

### **ADVERTENCIA:**

El trabajo de OJDinteractiva, la división de INFORMACIÓN Y CONTROL DE PUBLICACIONES S.A (INTROL) se limita a la realización de pruebas para la revisión de los datos de recuento suministrados por el editor con la finalidad de expresar una opinión sobre la razonabilidad de dichos datos de acuerdo con las Normas Técnicas para el control de los MEC.

Por tanto, INTROL no acepta responsabilidad alguna por las inexactitudes o errores que puedan existir en los datos de recuento. Tampoco acepta ninguna responsabilidad por la falsedad en los datos de recuento recibidos del editor, ni por otros datos de medición que no están incluidos en el análisis.