



## INFORMACION Y CONTROL DE PUBLICACIONES, S.A.

Serrano, 21 - 6 planta - Tel. 91 435 00 32 Fax 91 435 96 05 - 28001 MADRID  
Entença, 218 Entr. 7 - Tel 93 439 24 18 Fax 93 419 25 34 - 08029 BARCELONA

**Título:** CONSTRUMATICA.COM  
**URL Primaria:** http://www.construmatica.com  
**Editor:** Intercom Factory, S.L.  
**Domicilio:** Avda. Alcalde Barnils, 64-68, 4 D  
**Ciudad:** 08174 SANT CUGAT DEL VALLES  
**Teléfono:** 93 504 56 00  
**Fax:** 93 504 56 01  
**e-mail:**  
**Clasificación:** Noticias e Información  
**Sub-Clasificación:** Noticias de interés especial



### 1. Cifras totales y promedios

MES - AÑO	USUARIOS UNICOS	VISITAS	PAGINAS
Mayo - 2010	578.017	715.618	2.204.129
<b>PROMEDIO DIARIO</b>	21.427	23.084	71.101
<b>PROMEDIO LUNES - VIERNES</b>	25.631	27.560	85.316
<b>PROMEDIO SABADOS - DOMINGOS</b>	12.600	13.687	41.249
<b>PAGINAS / VISITAS</b>	3,08		
<b>DURACION MEDIA VISITAS</b>	0:02:35		
<b>DURACION MEDIA PAGINAS</b>	0:00:51		

### 2. Secciones

	PAGINAS	%
<b>HOME</b>	24.181	1.10 %
<b>RESTO</b>	2.179.948	98.9 %

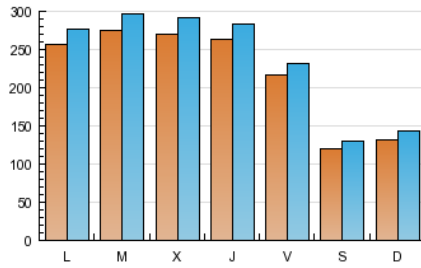
### 3. Por día del mes

Día	U. únicos	Visitas	Páginas	Día	U. únicos	Visitas	Páginas	Día	U. únicos	Visitas	Páginas
1	11.536	12.525	38.752	11	28.083	30.203	95.412	21	20.809	22.242	66.068
2	12.766	13.901	42.027	12	27.517	29.502	89.960	22	11.874	12.823	39.371
3	26.544	28.652	90.240	13	25.970	27.930	85.878	23	13.380	14.646	42.829
4	27.465	29.505	91.437	14	21.553	23.067	72.675	24	25.200	27.239	85.512
5	27.012	29.039	89.051	15	12.320	13.332	41.937	25	26.936	28.919	89.142
6	26.402	28.315	89.916	16	12.602	13.766	41.084	26	26.706	28.698	89.762
7	22.159	23.695	73.210	17	25.579	27.563	86.805	27	26.576	28.604	88.183
8	11.982	12.911	39.805	18	27.703	29.841	92.237	28	21.914	23.508	71.587
9	13.704	14.911	45.941	19	27.003	29.105	89.025	29	12.531	13.518	39.289
10	25.850	27.858	88.583	20	26.434	28.472	86.412	30	13.303	14.532	41.456
								31	24.828	26.796	80.543

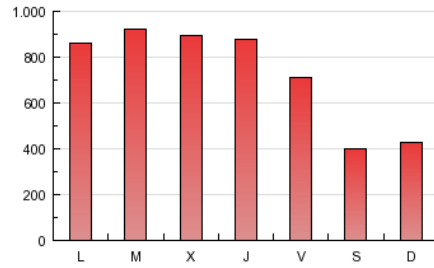
## 4. Gráficas

### 4.1 Por día de la semana (promedio)

U únicos / Visitas (x 100)



Páginas (x 100)

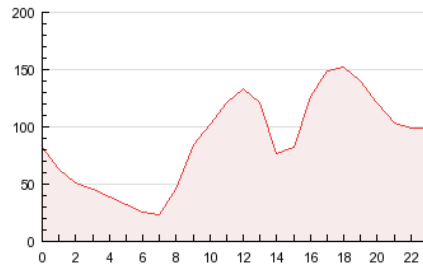


### 4.2 Por franja horaria (promedio)

Visitas (x 1000)

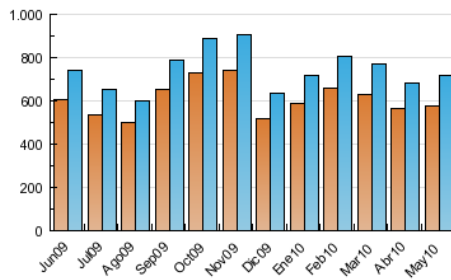


Páginas (x 1000)

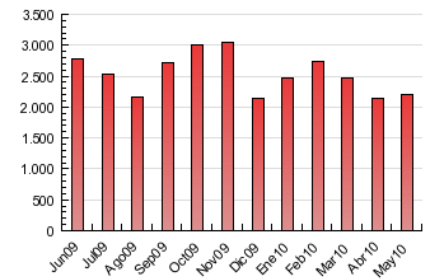


### 4.3 Por meses

U únicos / Visitas (x 1000)



Páginas (x 1000)



## 5. Definiciones básicas (Para más información ver Normas Técnicas para el Control de los Medios Electrónicos de Comunicación)

### **Página Vista:**

Conjunto de ficheros enviado a un usuario como resultado de una petición del mismo recibida por el servidor. Cuando la página está formada por varios marcos (frames), el conjunto de los mismos tendrá, a efectos de cómputo, la consideración de una página unitaria.

### **Visita:**

Una secuencia ininterrumpida de páginas servidas a un usuario válido. Si dicho usuario no realiza peticiones de páginas en un periodo de tiempo (30 min) la siguiente petición constituirá el inicio de una nueva visita.

### **Usuarios Únicos:**

Total de combinaciones únicas de una dirección IP y un identificador adicional. Los medios pueden utilizar el Agente de Usuario (User Agent), Cookie o el Identificador de Alta de registro.

### **Duración Media Páginas:**

Tiempo acumulado en segundos de todas las páginas vistas (en visitas de dos o más páginas vistas), dividido por el número total de páginas vistas.

### **Duración Media Visitas:**

Tiempo en segundos de todas las visitas de dos o más páginas vistas, dividido por el número total de dos o más páginas vistas.

## 6. Opinión

De OJDinteractiva, la división de INFORMACIÓN Y CONTROL DE PUBLICACIONES S.A.:

Hemos examinado la información facilitada por el editor del medio electrónico para el periodo que comprende la presente certificación. Nuestro examen se ha realizado de acuerdo con las normas y procedimientos establecidos en las Normas Técnicas para el Control de los Medios Electrónicos de Comunicación.

En nuestra opinión, la presente acta presenta razonablemente la difusión/audiencia registrada por este medio electrónico.

### **ADVERTENCIA:**

El trabajo de OJDinteractiva, la división de INFORMACIÓN Y CONTROL DE PUBLICACIONES S.A (INTROL) se limita a la realización de pruebas para la revisión de los datos de recuento suministrados por el editor con la finalidad de expresar una opinión sobre la razonabilidad de dichos datos de acuerdo con las Normas Técnicas para el control de los MEC.

Por tanto, INTROL no acepta responsabilidad alguna por las inexactitudes o errores que puedan existir en los datos de recuento. Tampoco acepta ninguna responsabilidad por la falsedad en los datos de recuento recibidos del editor, ni por otros datos de medición que no están incluidos en el análisis.