



## INFORMACION Y CONTROL DE PUBLICACIONES, S.A.

Serrano, 21 - 6 planta - Tel. 91 435 00 32 Fax 91 435 96 05 - 28001 MADRID  
 Entença, 218 Entr. 7 - Tel 93 439 24 18 Fax 93 419 25 34 - 08029 BARCELONA

**Título:** RACOCATALA.CAT  
**URL Primaria:** http://www.racocatala.cat  
**Editor:** Associació Racó Català  
**Domicilio:** Apartat de Correus núm. 60  
**Ciudad:** 08186 BARCELONA  
**Teléfono:** 93 185 61 30  
**Fax:** 93 185 61 31  
**e-mail:**  
**Clasificación:** Noticias e Información



### 1. Cifras totales y promedios

MES - AÑO	USUARIOS UNICOS	VISITAS	PAGINAS
Diciembre - 2009	148.693	331.462	2.458.860
<b>PROMEDIO DIARIO</b>	7.282	10.692	79.318
<b>PROMEDIO LUNES - VIERNES</b>	7.669	11.138	82.332
<b>PROMEDIO SABADOS - DOMINGOS</b>	6.168	9.412	70.653
<b>PAGINAS / VISITAS</b>	7,42		
<b>DURACION MEDIA VISITAS</b>	0:07:41		
<b>DURACION MEDIA PAGINAS</b>	0:01:03		

### 2. Secciones

	PAGINAS	%
<b>HOME</b>	197.325	8.03 %
<b>RESTO</b>	2.261.535	91.97 %

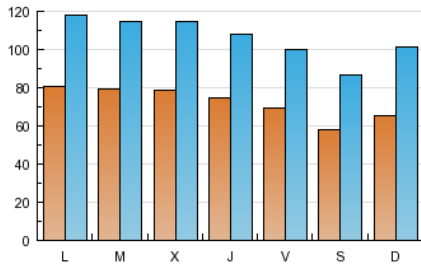
### 3. Por día del mes

Día	U. únicos	Visitas	Páginas	Día	U. únicos	Visitas	Páginas	Día	U. únicos	Visitas	Páginas
1	8.627	12.169	85.940	11	8.532	12.013	89.817	21	7.927	11.541	84.169
2	8.690	12.342	91.843	12	6.928	10.297	81.041	22	7.451	10.878	75.250
3	8.911	12.592	89.811	13	8.691	13.793	99.510	23	6.967	10.362	74.525
4	7.809	10.978	81.383	14	10.607	15.249	111.139	24	5.697	8.735	65.125
5	5.546	8.307	62.949	15	9.232	13.082	98.537	25	4.234	6.590	50.715
6	5.676	8.660	67.032	16	8.612	12.450	89.212	26	5.070	7.725	59.293
7	7.036	10.280	79.384	17	8.285	11.894	89.734	27	5.582	8.469	59.891
8	7.581	11.399	86.333	18	7.219	10.395	82.860	28	6.712	10.161	80.823
9	9.014	12.812	89.641	19	5.541	8.467	62.557	29	6.640	9.952	72.410
10	8.919	12.757	91.661	20	6.313	9.581	72.949	30	6.187	9.347	68.672
								31	5.494	8.185	64.654

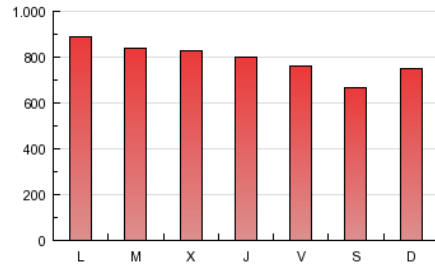
## 4. Gráficas

### 4.1 Por día de la semana (promedio)

U únicos / Visitas (x 100)

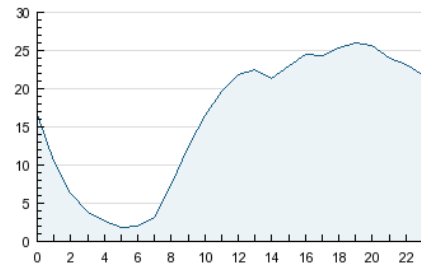


Páginas (x 100)

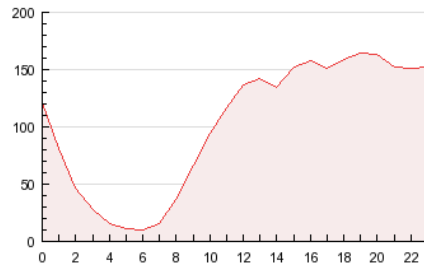


### 4.2 Por franja horaria (promedio)

Visitas (x 1000)

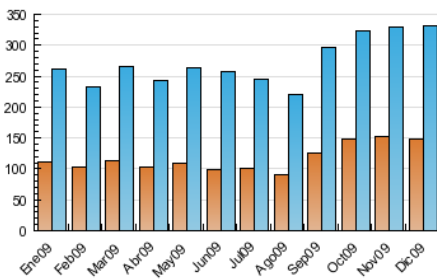


Páginas (x 1000)

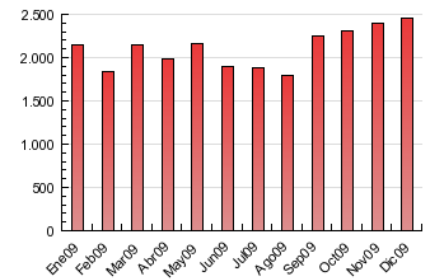


### 4.3 Por meses

U únicos / Visitas (x 1000)



Páginas (x 1000)



## 5. Definiciones básicas (Para más información ver Normas Técnicas para el Control de los Medios Electrónicos de Comunicación)

### **Página Vista:**

Conjunto de ficheros enviado a un usuario como resultado de una petición del mismo recibida por el servidor. Cuando la página está formada por varios marcos (frames), el conjunto de los mismos tendrá, a efectos de cómputo, la consideración de una página unitaria.

### **Visita:**

Una secuencia ininterrumpida de páginas servidas a un usuario válido. Si dicho usuario no realiza peticiones de páginas en un periodo de tiempo (30 min) la siguiente petición constituirá el inicio de una nueva visita.

### **Usuarios Únicos:**

Total de combinaciones únicas de una dirección IP y un identificador adicional. Los medios pueden utilizar el Agente de Usuario (User Agent), Cookie o el Identificador de Alta de registro.

### **Duración Media Páginas:**

Tiempo acumulado en segundos de todas las páginas vistas (en visitas de dos o más páginas vistas), dividido por el número total de páginas vistas.

### **Duración Media Visitas:**

Tiempo en segundos de todas las visitas de dos o más páginas vistas, dividido por el número total de dos o más páginas vistas.

## 6. Opinión

De OJDinteractiva, la división de INFORMACIÓN Y CONTROL DE PUBLICACIONES S.A.:

Hemos examinado la información facilitada por el editor del medio electrónico para el periodo que comprende la presente certificación. Nuestro examen se ha realizado de acuerdo con las normas y procedimientos establecidos en las Normas Técnicas para el Control de los Medios Electrónicos de Comunicación.

En nuestra opinión, la presente acta presenta razonablemente la difusión/audiencia registrada por este medio electrónico.

### **ADVERTENCIA:**

El trabajo de OJDinteractiva, la división de INFORMACIÓN Y CONTROL DE PUBLICACIONES S.A (INTROL) se limita a la realización de pruebas para la revisión de los datos de recuento suministrados por el editor con la finalidad de expresar una opinión sobre la razonabilidad de dichos datos de acuerdo con las Normas Técnicas para el control de los MEC.

Por tanto, INTROL no acepta responsabilidad alguna por las inexactitudes o errores que puedan existir en los datos de recuento. Tampoco acepta ninguna responsabilidad por la falsedad en los datos de recuento recibidos del editor, ni por otros datos de medición que no están incluidos en el análisis.