



INFORMACION Y CONTROL DE PUBLICACIONES, S.A.

Serrano, 21 - 6 planta - Tel. 91 435 00 32 Fax 91 435 96 05 - 28001 MADRID
 Entença, 218 Entr. 7 - Tel 93 439 24 18 Fax 93 419 25 34 - 08029 BARCELONA

Título: RACOCATALA.CAT
URL Primaria: http://www.racocatala.cat
Editor: Associació Racó Català
Domicilio: Apartat de Correus núm. 60
Ciudad: 08186 BARCELONA
Teléfono: 93 185 61 30
Fax: 93 185 61 31
e-mail:
Clasificación: Noticias e Información



1. Cifras totales y promedios

MES - AÑO	USUARIOS UNICOS	VISITAS	PAGINAS
Noviembre - 2009	152.456	329.755	2.392.940
PROMEDIO DIARIO	7.673	10.992	79.765
PROMEDIO LUNES - VIERNES	8.287	11.713	83.977
PROMEDIO SABADOS - DOMINGOS	6.239	9.308	69.936
PAGINAS / VISITAS	7,26		
DURACION MEDIA VISITAS	0:07:55		
DURACION MEDIA PAGINAS	0:01:06		

2. Secciones

	PAGINAS	%
HOME	174.012	7.27 %
RESTO	2.218.928	92.73 %

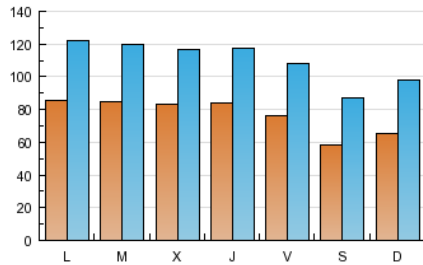
3. Por día del mes

Día	U. únicos	Visitas	Páginas	Día	U. únicos	Visitas	Páginas	Día	U. únicos	Visitas	Páginas
1	6.169	9.333	66.845	11	8.142	11.640	87.492	21	5.907	8.750	62.249
2	8.206	11.908	82.334	12	8.060	11.302	83.030	22	6.499	9.700	70.414
3	8.558	12.022	80.641	13	7.556	10.648	83.474	23	8.928	12.627	91.320
4	8.135	11.282	73.392	14	5.739	8.658	69.670	24	8.452	11.886	88.608
5	8.251	11.454	75.714	15	6.543	9.798	72.931	25	8.281	11.688	84.574
6	7.452	10.489	78.306	16	8.269	11.771	88.245	26	8.594	12.198	88.691
7	5.670	8.388	67.113	17	8.672	12.301	89.399	27	8.082	11.357	77.007
8	6.611	9.931	77.115	18	8.662	12.159	92.572	28	6.118	9.035	67.971
9	8.365	11.882	85.487	19	8.552	12.098	83.695	29	6.899	10.183	75.114
10	8.250	11.631	82.356	20	7.461	10.602	77.415	30	9.104	13.034	89.766

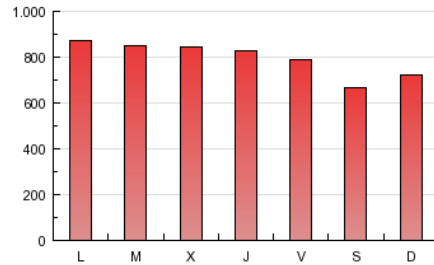
4. Gráficas

4.1 Por día de la semana (promedio)

U únicos / Visitas (x 100)

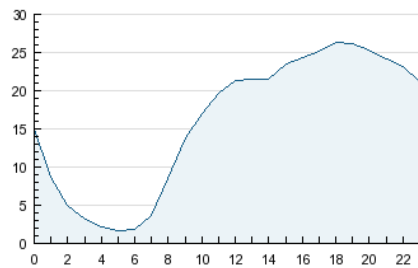


Páginas (x 100)

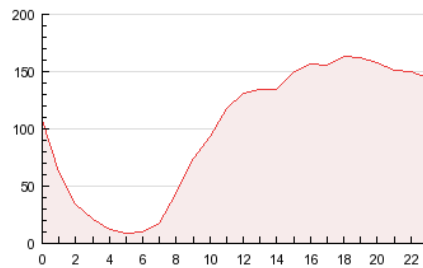


4.2 Por franja horaria (promedio)

Visitas (x 1000)

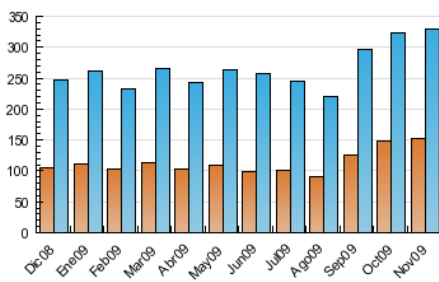


Páginas (x 1000)

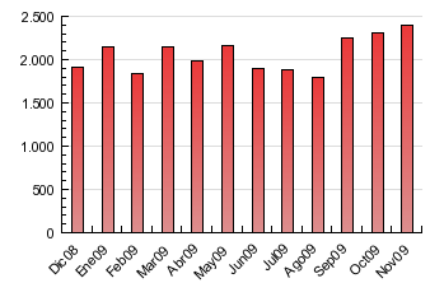


4.3 Por meses

U únicos / Visitas (x 1000)



Páginas (x 1000)



5. Definiciones básicas (Para más información ver Normas Técnicas para el Control de los Medios Electrónicos de Comunicación)

Página Vista:

Conjunto de ficheros enviado a un usuario como resultado de una petición del mismo recibida por el servidor. Cuando la página está formada por varios marcos (frames), el conjunto de los mismos tendrá, a efectos de cómputo, la consideración de una página unitaria.

Visita:

Una secuencia ininterrumpida de páginas servidas a un usuario válido. Si dicho usuario no realiza peticiones de páginas en un periodo de tiempo (30 min) la siguiente petición constituirá el inicio de una nueva visita.

Usuarios Únicos:

Total de combinaciones únicas de una dirección IP y un identificador adicional. Los medios pueden utilizar el Agente de Usuario (User Agent), Cookie o el Identificador de Alta de registro.

Duración Media Páginas:

Tiempo acumulado en segundos de todas las páginas vistas (en visitas de dos o más páginas vistas), dividido por el número total de páginas vistas.

Duración Media Visitas:

Tiempo en segundos de todas las visitas de dos o más páginas vistas, dividido por el número total de dos o más páginas vistas.

6. Opinión

De OJDinteractiva, la división de INFORMACIÓN Y CONTROL DE PUBLICACIONES S.A.:

Hemos examinado la información facilitada por el editor del medio electrónico para el periodo que comprende la presente certificación. Nuestro examen se ha realizado de acuerdo con las normas y procedimientos establecidos en las Normas Técnicas para el Control de los Medios Electrónicos de Comunicación.

En nuestra opinión, la presente acta presenta razonablemente la difusión/audiencia registrada por este medio electrónico.

ADVERTENCIA:

El trabajo de OJDinteractiva, la división de INFORMACIÓN Y CONTROL DE PUBLICACIONES S.A (INTROL) se limita a la realización de pruebas para la revisión de los datos de recuento suministrados por el editor con la finalidad de expresar una opinión sobre la razonabilidad de dichos datos de acuerdo con las Normas Técnicas para el control de los MEC.

Por tanto, INTROL no acepta responsabilidad alguna por las inexactitudes o errores que puedan existir en los datos de recuento. Tampoco acepta ninguna responsabilidad por la falsedad en los datos de recuento recibidos del editor, ni por otros datos de medición que no están incluidos en el análisis.