



INFORMACION Y CONTROL DE PUBLICACIONES, S.A.

Serrano, 21 - 6 planta - Tel. 91 435 00 32 Fax 91 435 96 05 - 28001 MADRID
 Entença, 218 Entr. 7 - Tel 93 439 24 18 Fax 93 419 25 34 - 08029 BARCELONA

Título: RACOCATALA.CAT
URL Primaria: http://www.racocatala.cat
Editor: Associació Racó Català
Domicilio: Apartat de Correus núm. 60
Ciudad: 08186 BARCELONA
Teléfono: 93 185 61 30
Fax: 93 185 61 31
e-mail:
Clasificación: Noticias e Información



1. Cifras totales y promedios

MES - AÑO	USUARIOS UNICOS	VISITAS	PAGINAS
Agosto - 2009	90.032	220.426	1.789.733
PROMEDIO DIARIO	4.633	7.111	57.733
PROMEDIO LUNES - VIERNES	5.032	7.670	62.127
PROMEDIO SABADOS - DOMINGOS	3.796	5.935	48.507
PAGINAS / VISITAS	8,12		
DURACION MEDIA VISITAS	0:08:07		
DURACION MEDIA PAGINAS	0:01:00		

2. Secciones

	PAGINAS	%
HOME	136.606	7.63 %
RESTO	1.653.127	92.37 %

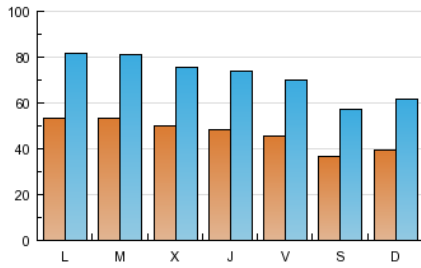
3. Por día del mes

Día	U. únicos	Visitas	Páginas	Día	U. únicos	Visitas	Páginas	Día	U. únicos	Visitas	Páginas
1	3.845	5.988	48.986	11	4.704	7.387	61.912	21	4.430	6.814	58.642
2	3.985	6.289	55.411	12	4.463	6.821	57.738	22	3.535	5.528	48.885
3	5.808	8.647	65.705	13	4.411	6.829	58.279	23	3.726	5.933	47.915
4	6.282	9.127	69.540	14	4.328	6.650	53.854	24	5.544	8.512	65.888
5	5.038	7.645	60.434	15	3.317	5.125	42.863	25	5.726	8.711	71.093
6	4.777	7.372	57.827	16	3.415	5.321	42.651	26	5.770	8.673	76.479
7	4.397	6.797	54.625	17	4.533	6.888	55.774	27	5.497	8.405	69.180
8	3.521	5.473	40.809	18	4.707	7.143	56.903	28	5.161	7.815	61.958
9	4.013	6.229	51.340	19	4.672	7.109	55.831	29	4.038	6.361	50.808
10	4.679	7.406	59.721	20	4.563	6.992	61.165	30	4.562	7.107	55.398
								31	6.172	9.329	72.119

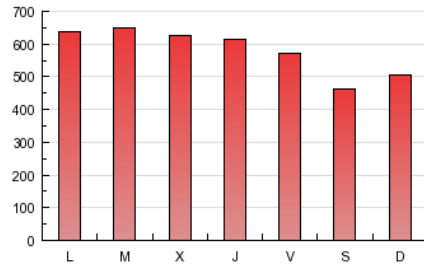
4. Gráficas

4.1 Por día de la semana (promedio)

U únicos / Visitas (x 100)

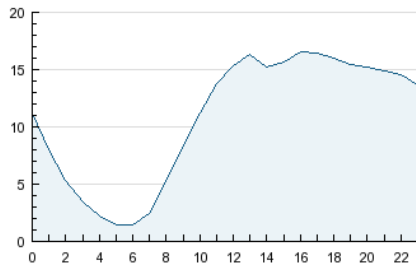


Páginas (x 100)

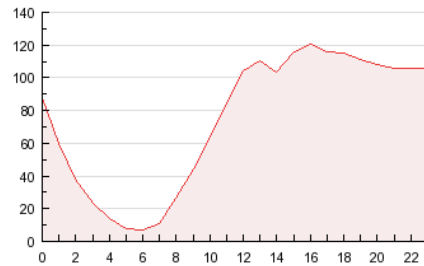


4.2 Por franja horaria (promedio)

Visitas (x 1000)

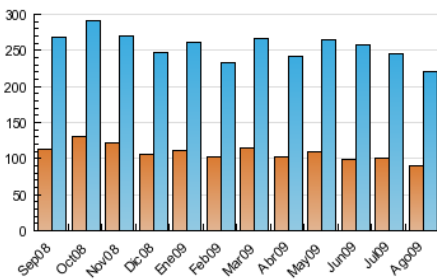


Páginas (x 1000)

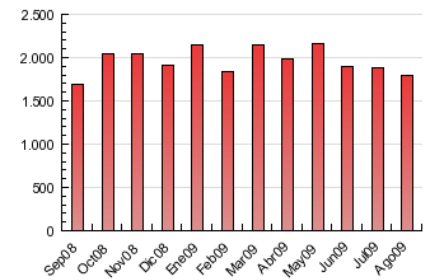


4.3 Por meses

U únicos / Visitas (x 1000)



Páginas (x 1000)



5. Definiciones básicas (Para más información ver Normas Técnicas para el Control de los Medios Electrónicos de Comunicación)

Página Vista:

Conjunto de ficheros enviado a un usuario como resultado de una petición del mismo recibida por el servidor. Cuando la página está formada por varios marcos (frames), el conjunto de los mismos tendrá, a efectos de cómputo, la consideración de una página unitaria.

Visita:

Una secuencia ininterrumpida de páginas servidas a un usuario válido. Si dicho usuario no realiza peticiones de páginas en un periodo de tiempo (30 min) la siguiente petición constituirá el inicio de una nueva visita.

Usuarios Únicos:

Total de combinaciones únicas de una dirección IP y un identificador adicional. Los medios pueden utilizar el Agente de Usuario (User Agent), Cookie o el Identificador de Alta de registro.

Duración Media Páginas:

Tiempo acumulado en segundos de todas las páginas vistas (en visitas de dos o más páginas vistas), dividido por el número total de páginas vistas.

Duración Media Visitas:

Tiempo en segundos de todas las visitas de dos o más páginas vistas, dividido por el número total de dos o más páginas vistas.

6. Opinión

De OJDinteractiva, la división de INFORMACIÓN Y CONTROL DE PUBLICACIONES S.A.:

Hemos examinado la información facilitada por el editor del medio electrónico para el periodo que comprende la presente certificación. Nuestro examen se ha realizado de acuerdo con las normas y procedimientos establecidos en las Normas Técnicas para el Control de los Medios Electrónicos de Comunicación.

En nuestra opinión, la presente acta presenta razonablemente la difusión/audiencia registrada por este medio electrónico.

ADVERTENCIA:

El trabajo de OJDinteractiva, la división de INFORMACIÓN Y CONTROL DE PUBLICACIONES S.A (INTROL) se limita a la realización de pruebas para la revisión de los datos de recuento suministrados por el editor con la finalidad de expresar una opinión sobre la razonabilidad de dichos datos de acuerdo con las Normas Técnicas para el control de los MEC.

Por tanto, INTROL no acepta responsabilidad alguna por las inexactitudes o errores que puedan existir en los datos de recuento. Tampoco acepta ninguna responsabilidad por la falsedad en los datos de recuento recibidos del editor, ni por otros datos de medición que no están incluidos en el análisis.