



INFORMACION Y CONTROL DE PUBLICACIONES, S.A.

Serrano, 21 - 6 planta - Tel. 91 435 00 32 Fax 91 435 96 05 - 28001 MADRID
 Entença, 218 Entr. 7 - Tel 93 439 24 18 Fax 93 419 25 34 - 08029 BARCELONA

Título: RACOCATALA.CAT
URL Primaria: http://www.racocatala.cat
Editor: Associació Racó Català
Domicilio: Apartat de Correus núm. 60
Ciudad: 08186 BARCELONA
Teléfono: 93 185 61 30
Fax: 93 185 61 31
e-mail:
Clasificación: Noticias e Información
Sub-Clasificación: Noticias globales y actualidad



1. Cifras totales y promedios

MES - AÑO	USUARIOS UNICOS	VISITAS	PAGINAS
Julio - 2010	170.903	403.392	3.016.201
PROMEDIO DIARIO	8.585	13.013	97.297
PROMEDIO LUNES - VIERNES	9.304	14.072	105.530
PROMEDIO SABADOS - DOMINGOS	6.828	10.424	77.172
PAGINAS / VISITAS	7,48		
DURACION MEDIA VISITAS	0:07:54		
DURACION MEDIA PAGINAS	0:01:03		

2. Secciones

	PAGINAS	%
HOME	295.019	9.78 %
RESTO	2.721.182	90.22 %

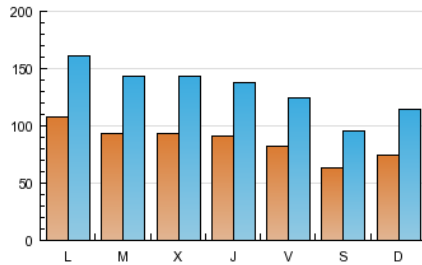
3. Por día del mes

Día	U. únicos	Visitas	Páginas	Día	U. únicos	Visitas	Páginas	Día	U. únicos	Visitas	Páginas
1	8.336	12.736	99.011	11	9.945	14.965	117.644	21	8.923	13.782	110.569
2	7.224	11.211	88.282	12	17.511	24.488	163.774	22	8.219	12.589	94.413
3	5.766	9.068	68.484	13	11.201	16.768	124.390	23	7.638	11.715	95.536
4	7.242	11.073	83.672	14	9.780	14.684	109.780	24	5.799	9.077	67.027
5	8.533	13.074	93.834	15	8.943	13.396	92.812	25	5.876	9.260	75.102
6	8.735	13.285	95.415	16	8.275	12.333	84.015	26	8.075	12.648	102.189
7	9.554	14.408	99.107	17	5.584	8.666	59.778	27	8.444	13.129	104.688
8	11.195	16.411	114.095	18	6.752	10.509	78.141	28	9.262	14.298	117.979
9	10.194	14.871	104.127	19	9.182	14.193	102.751	29	8.666	13.526	113.123
10	9.006	12.474	75.397	20	8.939	14.000	113.233	30	7.855	12.033	98.527
								31	5.479	8.722	69.306

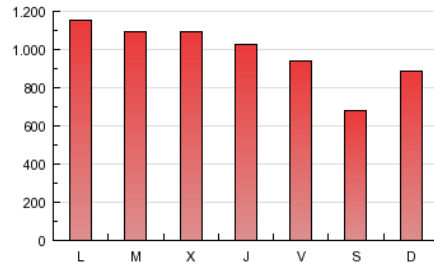
4. Gráficas

4.1 Por día de la semana (promedio)

U únicos / Visitas (x 100)

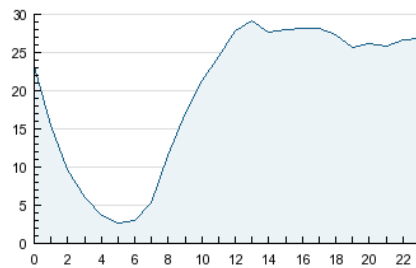


Páginas (x 100)

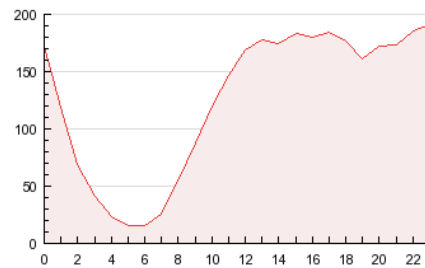


4.2 Por franja horaria (promedio)

Visitas (x 1000)

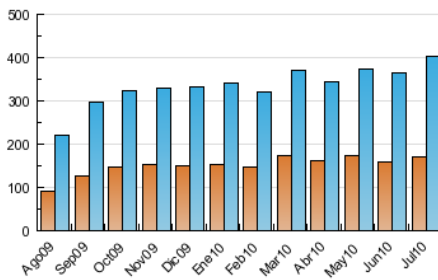


Páginas (x 1000)

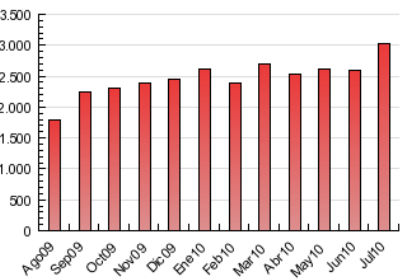


4.3 Por meses

U únicos / Visitas (x 1000)



Páginas (x 1000)



5. Definiciones básicas (Para más información ver Normas Técnicas para el Control de los Medios Electrónicos de Comunicación)

Página Vista:

Conjunto de ficheros enviado a un usuario como resultado de una petición del mismo recibida por el servidor. Cuando la página está formada por varios marcos (frames), el conjunto de los mismos tendrá, a efectos de cómputo, la consideración de una página unitaria.

Visita:

Una secuencia ininterrumpida de páginas servidas a un usuario válido. Si dicho usuario no realiza peticiones de páginas en un periodo de tiempo (30 min) la siguiente petición constituirá el inicio de una nueva visita.

Usuarios Únicos:

Total de combinaciones únicas de una dirección IP y un identificador adicional. Los medios pueden utilizar el Agente de Usuario (User Agent), Cookie o el Identificador de Alta de registro.

Duración Media Páginas:

Tiempo acumulado en segundos de todas las páginas vistas (en visitas de dos o más páginas vistas), dividido por el número total de páginas vistas.

Duración Media Visitas:

Tiempo en segundos de todas las visitas de dos o más páginas vistas, dividido por el número total de dos o más páginas vistas.

6. Opinión

De OJDinteractiva, la división de INFORMACIÓN Y CONTROL DE PUBLICACIONES S.A.:

Hemos examinado la información facilitada por el editor del medio electrónico para el periodo que comprende la presente certificación. Nuestro examen se ha realizado de acuerdo con las normas y procedimientos establecidos en las Normas Técnicas para el Control de los Medios Electrónicos de Comunicación.

En nuestra opinión, la presente acta presenta razonablemente la difusión/audiencia registrada por este medio electrónico.

ADVERTENCIA:

El trabajo de OJDinteractiva, la división de INFORMACIÓN Y CONTROL DE PUBLICACIONES S.A (INTROL) se limita a la realización de pruebas para la revisión de los datos de recuento suministrados por el editor con la finalidad de expresar una opinión sobre la razonabilidad de dichos datos de acuerdo con las Normas Técnicas para el control de los MEC.

Por tanto, INTROL no acepta responsabilidad alguna por las inexactitudes o errores que puedan existir en los datos de recuento. Tampoco acepta ninguna responsabilidad por la falsedad en los datos de recuento recibidos del editor, ni por otros datos de medición que no están incluidos en el análisis.