



## INFORMACION Y CONTROL DE PUBLICACIONES, S.A.

Serrano, 21 - 6 planta - Tel. 91 435 00 32 Fax 91 435 96 05 - 28001 MADRID  
Entença, 218 Entr. 7 - Tel 93 439 24 18 Fax 93 419 25 34 - 08029 BARCELONA

**Título:** RACOCATALA.CAT  
**URL Primaria:** http://www.racocatala.cat  
**Editor:** Associació Racó Català  
**Domicilio:** Apartat de Correus núm. 60  
**Ciudad:** 08186 BARCELONA  
**Teléfono:** 93 185 61 30  
**Fax:** 93 185 61 31  
**e-mail:**  
**Clasificación:** Noticias e Información  
**Sub-Clasificación:** Noticias globales y actualidad



### 1. Cifras totales y promedios

MES - AÑO	USUARIOS UNICOS	VISITAS	PAGINAS
Junio - 2010	158.693	364.814	2.603.035
<b>PROMEDIO DIARIO</b>	8.048	12.160	86.768
<b>PROMEDIO LUNES - VIERNES</b>	8.616	12.892	91.579
<b>PROMEDIO SABADOS - DOMINGOS</b>	6.484	10.148	73.537
<b>PAGINAS / VISITAS</b>	7,14		
<b>DURACION MEDIA VISITAS</b>	0:07:31		
<b>DURACION MEDIA PAGINAS</b>	0:01:03		

### 2. Secciones

	PAGINAS	%
<b>HOME</b>	234.003	8.99 %
<b>RESTO</b>	2.369.032	91.01 %

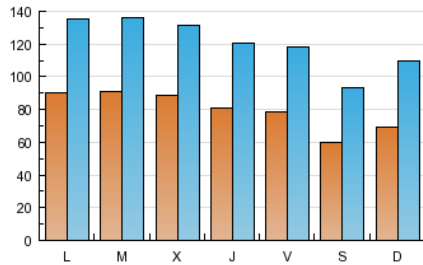
### 3. Por día del mes

Día	U. únicos	Visitas	Páginas	Día	U. únicos	Visitas	Páginas	Día	U. únicos	Visitas	Páginas
1	9.258	13.638	100.215	11	8.608	12.661	92.810	21	8.708	13.261	91.320
2	9.100	13.441	91.117	12	6.403	9.853	72.909	22	8.078	12.377	82.514
3	9.114	13.247	91.242	13	7.225	11.218	85.897	23	7.131	10.633	68.955
4	8.593	12.576	89.669	14	9.418	14.216	101.708	24	6.135	9.434	66.169
5	6.396	9.795	70.629	15	9.119	13.648	97.034	25	6.677	10.502	72.793
6	7.834	12.046	83.896	16	9.089	13.625	101.951	26	5.266	8.260	58.889
7	9.676	14.194	96.806	17	8.440	12.663	92.334	27	5.774	9.204	62.131
8	9.970	14.566	105.803	18	7.613	11.445	83.059	28	8.179	12.590	87.877
9	9.895	14.473	105.636	19	6.026	9.518	71.037	29	9.116	13.871	101.001
10	8.693	12.896	94.432	20	6.950	11.287	82.905	30	8.946	13.676	100.297

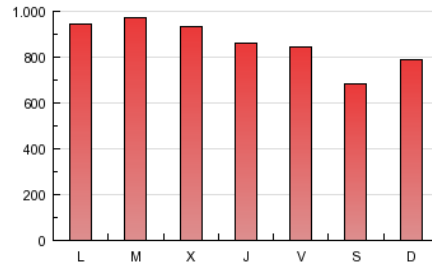
## 4. Gráficas

### 4.1 Por día de la semana (promedio)

U únicos / Visitas (x 100)

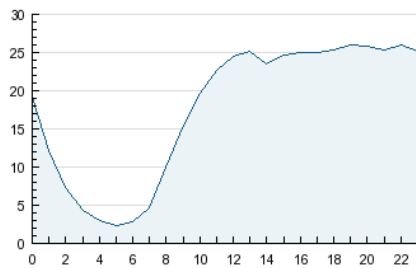


Páginas (x 100)

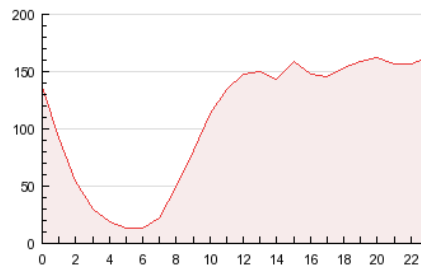


### 4.2 Por franja horaria (promedio)

Visitas (x 1000)

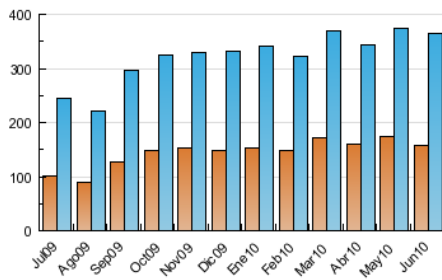


Páginas (x 1000)

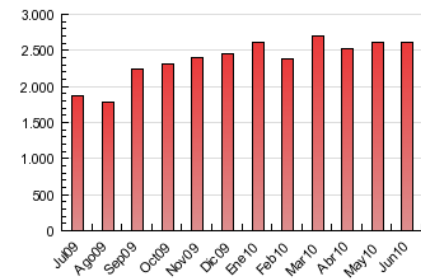


### 4.3 Por meses

U únicos / Visitas (x 1000)



Páginas (x 1000)



## 5. Definiciones básicas (Para más información ver Normas Técnicas para el Control de los Medios Electrónicos de Comunicación)

### **Página Vista:**

Conjunto de ficheros enviado a un usuario como resultado de una petición del mismo recibida por el servidor. Cuando la página está formada por varios marcos (frames), el conjunto de los mismos tendrá, a efectos de cómputo, la consideración de una página unitaria.

### **Visita:**

Una secuencia ininterrumpida de páginas servidas a un usuario válido. Si dicho usuario no realiza peticiones de páginas en un periodo de tiempo (30 min) la siguiente petición constituirá el inicio de una nueva visita.

### **Usuarios Únicos:**

Total de combinaciones únicas de una dirección IP y un identificador adicional. Los medios pueden utilizar el Agente de Usuario (User Agent), Cookie o el Identificador de Alta de registro.

### **Duración Media Páginas:**

Tiempo acumulado en segundos de todas las páginas vistas (en visitas de dos o más páginas vistas), dividido por el número total de páginas vistas.

### **Duración Media Visitas:**

Tiempo en segundos de todas las visitas de dos o más páginas vistas, dividido por el número total de dos o más páginas vistas.

## 6. Opinión

De OJDinteractiva, la división de INFORMACIÓN Y CONTROL DE PUBLICACIONES S.A.:

Hemos examinado la información facilitada por el editor del medio electrónico para el periodo que comprende la presente certificación. Nuestro examen se ha realizado de acuerdo con las normas y procedimientos establecidos en las Normas Técnicas para el Control de los Medios Electrónicos de Comunicación.

En nuestra opinión, la presente acta presenta razonablemente la difusión/audiencia registrada por este medio electrónico.

### **ADVERTENCIA:**

El trabajo de OJDinteractiva, la división de INFORMACIÓN Y CONTROL DE PUBLICACIONES S.A (INTROL) se limita a la realización de pruebas para la revisión de los datos de recuento suministrados por el editor con la finalidad de expresar una opinión sobre la razonabilidad de dichos datos de acuerdo con las Normas Técnicas para el control de los MEC.

Por tanto, INTROL no acepta responsabilidad alguna por las inexactitudes o errores que puedan existir en los datos de recuento. Tampoco acepta ninguna responsabilidad por la falsedad en los datos de recuento recibidos del editor, ni por otros datos de medición que no están incluidos en el análisis.