



INFORMACION Y CONTROL DE PUBLICACIONES, S.A.

Serrano, 21 - 6 planta - Tel. 91 435 00 32 Fax 91 435 96 05 - 28001 MADRID
 Entença, 218 Entr. 7 - Tel 93 439 24 18 Fax 93 419 25 34 - 08029 BARCELONA

Título: RACOCATALA.CAT
URL Primaria: http://www.racocatala.cat
Editor: Associació Racó Català
Domicilio: Apartat de Correus núm. 60
Ciudad: 08186 BARCELONA
Teléfono: 93 185 61 30
Fax: 93 185 61 31
e-mail:
Clasificación: Noticias e Información
Sub-Clasificación: Noticias globales y actualidad



1. Cifras totales y promedios

MES - AÑO	USUARIOS UNICOS	VISITAS	PAGINAS
Mayo - 2010	174.362	373.649	2.605.809
PROMEDIO DIARIO	8.304	12.053	84.058
PROMEDIO LUNES - VIERNES	9.104	13.029	89.772
PROMEDIO SABADOS - DOMINGOS	6.624	10.005	72.060
PAGINAS / VISITAS	6,97		
DURACION MEDIA VISITAS	0:07:20		
DURACION MEDIA PAGINAS	0:01:03		

2. Secciones

	PAGINAS	%
HOME	217.524	8.35 %
RESTO	2.388.285	91.65 %

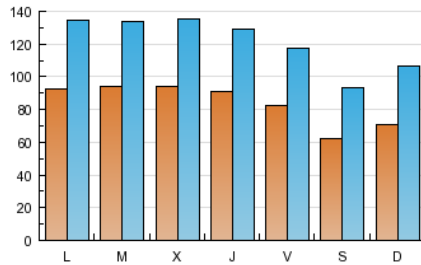
3. Por día del mes

Día	U. únicos	Visitas	Páginas	Día	U. únicos	Visitas	Páginas	Día	U. únicos	Visitas	Páginas
1	6.239	9.431	70.303	11	9.360	13.242	90.430	21	8.324	11.708	78.697
2	6.680	10.291	77.505	12	9.375	13.346	91.442	22	6.033	9.191	65.665
3	9.474	13.656	96.359	13	9.184	12.926	86.658	23	6.381	9.857	72.241
4	9.354	13.207	89.434	14	8.291	11.819	80.919	24	8.645	12.952	94.058
5	9.386	13.332	90.020	15	6.267	9.333	65.226	25	9.483	13.664	97.985
6	8.843	12.552	89.551	16	6.713	9.998	70.653	26	9.341	13.572	101.320
7	7.850	11.133	77.988	17	9.272	13.341	88.854	27	9.279	13.278	95.472
8	5.856	8.683	65.618	18	9.334	13.422	90.005	28	8.586	12.284	87.155
9	7.472	11.025	81.690	19	9.629	13.797	90.745	29	6.572	9.967	68.675
10	9.312	13.098	85.907	20	9.147	12.954	84.560	30	8.031	12.270	83.024
								31	9.712	14.320	97.650

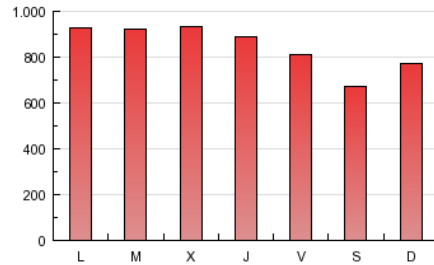
4. Gráficas

4.1 Por día de la semana (promedio)

U únicos / Visitas (x 100)

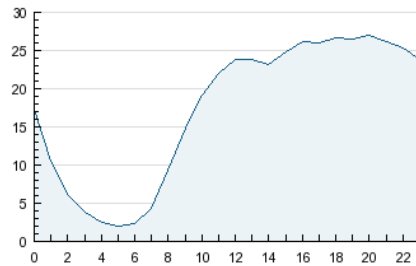


Páginas (x 100)

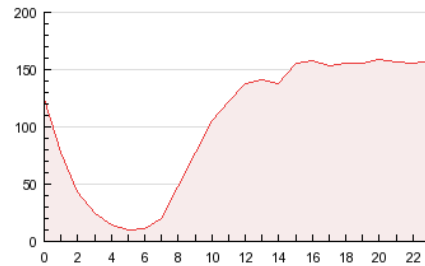


4.2 Por franja horaria (promedio)

Visitas (x 1000)

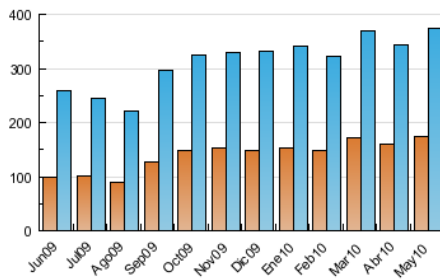


Páginas (x 1000)

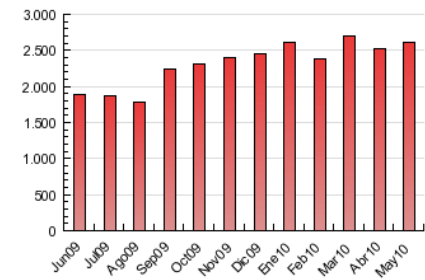


4.3 Por meses

U únicos / Visitas (x 1000)



Páginas (x 1000)



5. Definiciones básicas (Para más información ver Normas Técnicas para el Control de los Medios Electrónicos de Comunicación)

Página Vista:

Conjunto de ficheros enviado a un usuario como resultado de una petición del mismo recibida por el servidor. Cuando la página está formada por varios marcos (frames), el conjunto de los mismos tendrá, a efectos de cómputo, la consideración de una página unitaria.

Visita:

Una secuencia ininterrumpida de páginas servidas a un usuario válido. Si dicho usuario no realiza peticiones de páginas en un periodo de tiempo (30 min) la siguiente petición constituirá el inicio de una nueva visita.

Usuarios Únicos:

Total de combinaciones únicas de una dirección IP y un identificador adicional. Los medios pueden utilizar el Agente de Usuario (User Agent), Cookie o el Identificador de Alta de registro.

Duración Media Páginas:

Tiempo acumulado en segundos de todas las páginas vistas (en visitas de dos o más páginas vistas), dividido por el número total de páginas vistas.

Duración Media Visitas:

Tiempo en segundos de todas las visitas de dos o más páginas vistas, dividido por el número total de dos o más páginas vistas.

6. Opinión

De OJDinteractiva, la división de INFORMACIÓN Y CONTROL DE PUBLICACIONES S.A.:

Hemos examinado la información facilitada por el editor del medio electrónico para el periodo que comprende la presente certificación. Nuestro examen se ha realizado de acuerdo con las normas y procedimientos establecidos en las Normas Técnicas para el Control de los Medios Electrónicos de Comunicación.

En nuestra opinión, la presente acta presenta razonablemente la difusión/audiencia registrada por este medio electrónico.

ADVERTENCIA:

El trabajo de OJDinteractiva, la división de INFORMACIÓN Y CONTROL DE PUBLICACIONES S.A (INTROL) se limita a la realización de pruebas para la revisión de los datos de recuento suministrados por el editor con la finalidad de expresar una opinión sobre la razonabilidad de dichos datos de acuerdo con las Normas Técnicas para el control de los MEC.

Por tanto, INTROL no acepta responsabilidad alguna por las inexactitudes o errores que puedan existir en los datos de recuento. Tampoco acepta ninguna responsabilidad por la falsedad en los datos de recuento recibidos del editor, ni por otros datos de medición que no están incluidos en el análisis.