



INFORMACION Y CONTROL DE PUBLICACIONES, S.A.

Serrano, 21 - 6 planta - Tel. 91 435 00 32 Fax 91 435 96 05 - 28001 MADRID
Entença, 218 Entr. 7 - Tel 93 439 24 18 Fax 93 419 25 34 - 08029 BARCELONA

Título: RACOCATALA.CAT
URL Primaria: http://www.racocatala.cat
Editor: Associació Racó Català
Domicilio: Apartat de Correus núm. 60
Ciudad: 08186 BARCELONA
Teléfono: 93 185 61 30
Fax: 93 185 61 31
e-mail:
Clasificación: Noticias e Información
Sub-Clasificación: Noticias globales y actualidad



1. Cifras totales y promedios

MES - AÑO	USUARIOS UNICOS	VISITAS	PAGINAS
Abril - 2010	160.887	343.374	2.523.951
PROMEDIO DIARIO	7.917	11.446	84.132
PROMEDIO LUNES - VIERNES	8.550	12.219	88.159
PROMEDIO SABADOS - DOMINGOS	6.176	9.319	73.058
PAGINAS / VISITAS	7,35		
DURACION MEDIA VISITAS	0:07:28		
DURACION MEDIA PAGINAS	0:01:01		

2. Secciones

	PAGINAS	%
HOME	203.051	8.04 %
RESTO	2.320.900	91.96 %

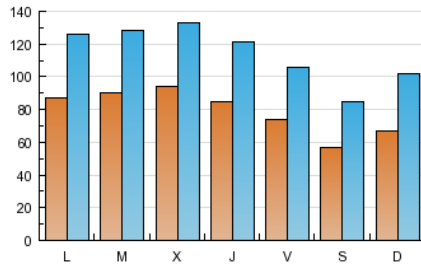
3. Por día del mes

Día	U. únicos	Visitas	Páginas	Día	U. únicos	Visitas	Páginas	Día	U. únicos	Visitas	Páginas
1	6.492	9.631	74.137	11	6.816	10.385	82.259	21	9.613	13.638	93.687
2	5.030	7.663	60.300	12	9.190	13.202	89.453	22	9.379	13.189	91.519
3	4.628	7.081	59.353	13	9.482	13.408	98.608	23	8.268	11.417	74.489
4	4.927	7.643	67.584	14	9.356	13.150	94.914	24	6.162	9.196	67.586
5	6.467	9.884	86.084	15	8.887	12.633	85.669	25	7.805	11.898	88.934
6	8.000	11.694	84.552	16	8.140	11.506	82.890	26	9.893	14.094	97.611
7	9.518	13.330	92.927	17	6.176	9.212	71.445	27	9.537	13.391	90.990
8	8.816	12.526	88.234	18	7.183	10.773	81.699	28	9.180	13.041	96.780
9	7.813	11.172	85.813	19	9.332	13.350	98.159	29	8.834	12.759	99.668
10	5.711	8.361	65.600	20	9.160	12.986	90.297	30	7.720	11.161	82.710

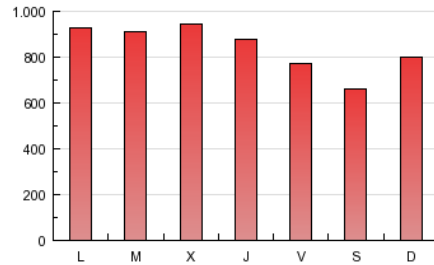
4. Gráficas

4.1 Por día de la semana (promedio)

U únicos / Visitas (x 100)

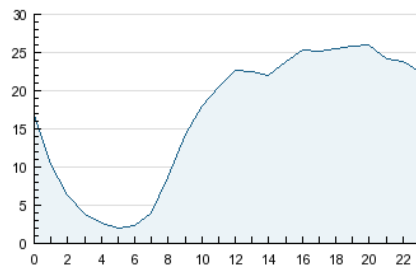


Páginas (x 100)

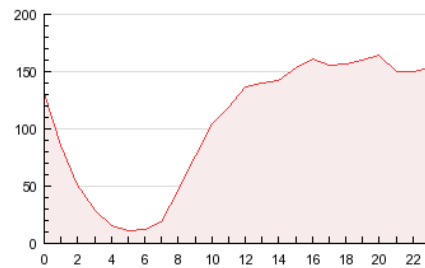


4.2 Por franja horaria (promedio)

Visitas (x 1000)

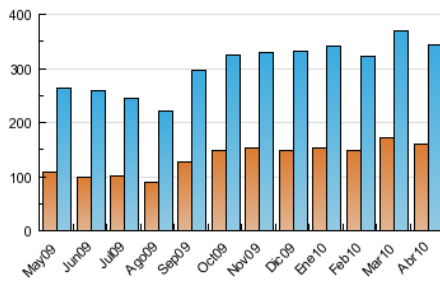


Páginas (x 1000)

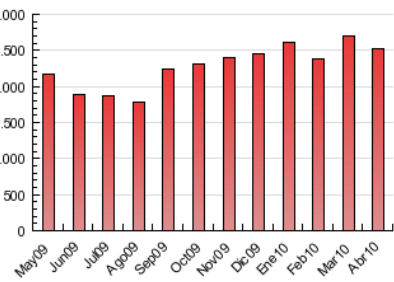


4.3 Por meses

U únicos / Visitas (x 1000)



Páginas (x 1000)



5. Definiciones básicas (Para más información ver Normas Técnicas para el Control de los Medios Electrónicos de Comunicación)

Página Vista:

Conjunto de ficheros enviado a un usuario como resultado de una petición del mismo recibida por el servidor. Cuando la página está formada por varios marcos (frames), el conjunto de los mismos tendrá, a efectos de cómputo, la consideración de una página unitaria.

Visita:

Una secuencia ininterrumpida de páginas servidas a un usuario válido. Si dicho usuario no realiza peticiones de páginas en un periodo de tiempo (30 min) la siguiente petición constituirá el inicio de una nueva visita.

Usuarios Únicos:

Total de combinaciones únicas de una dirección IP y un identificador adicional. Los medios pueden utilizar el Agente de Usuario (User Agent), Cookie o el Identificador de Alta de registro.

Duración Media Páginas:

Tiempo acumulado en segundos de todas las páginas vistas (en visitas de dos o más páginas vistas), dividido por el número total de páginas vistas.

Duración Media Visitas:

Tiempo en segundos de todas las visitas de dos o más páginas vistas, dividido por el número total de dos o más páginas vistas.

6. Opinión

De OJDinteractiva, la división de INFORMACIÓN Y CONTROL DE PUBLICACIONES S.A.:

Hemos examinado la información facilitada por el editor del medio electrónico para el periodo que comprende la presente certificación. Nuestro examen se ha realizado de acuerdo con las normas y procedimientos establecidos en las Normas Técnicas para el Control de los Medios Electrónicos de Comunicación.

En nuestra opinión, la presente acta presenta razonablemente la difusión/audiencia registrada por este medio electrónico.

ADVERTENCIA:

El trabajo de OJDinteractiva, la división de INFORMACIÓN Y CONTROL DE PUBLICACIONES S.A (INTROL) se limita a la realización de pruebas para la revisión de los datos de recuento suministrados por el editor con la finalidad de expresar una opinión sobre la razonabilidad de dichos datos de acuerdo con las Normas Técnicas para el control de los MEC.

Por tanto, INTROL no acepta responsabilidad alguna por las inexactitudes o errores que puedan existir en los datos de recuento. Tampoco acepta ninguna responsabilidad por la falsedad en los datos de recuento recibidos del editor, ni por otros datos de medición que no están incluidos en el análisis.