



INFORMACION Y CONTROL DE PUBLICACIONES, S.A.

Serrano, 21 - 6 planta - Tel. 91 435 00 32 Fax 91 435 96 05 - 28001 MADRID
 Entença, 218 Entr. 7 - Tel 93 439 24 18 Fax 93 419 25 34 - 08029 BARCELONA

Título: RACOCATALA.CAT
URL Primaria: http://www.racocatala.cat
Editor: Associació Racó Català
Domicilio: Apartat de Correus núm. 60
Ciudad: 08186 BARCELONA
Teléfono: 93 185 61 30
Fax: 93 185 61 31
e-mail:
Clasificación: Noticias e Información
Sub-Clasificación: Noticias globales y actualidad



1. Cifras totales y promedios

MES - AÑO	USUARIOS UNICOS	VISITAS	PAGINAS
Marzo - 2010	172.148	369.411	2.692.739
PROMEDIO DIARIO	8.281	11.916	86.863
PROMEDIO LUNES - VIERNES	8.924	12.704	91.889
PROMEDIO SABADOS - DOMINGOS	6.430	9.653	72.412
PAGINAS / VISITAS	7,29		
DURACION MEDIA VISITAS		0:07:32	
DURACION MEDIA PAGINAS		0:01:02	

2. Secciones

	PAGINAS	%
HOME	213.000	7.91 %
RESTO	2.479.739	92.09 %

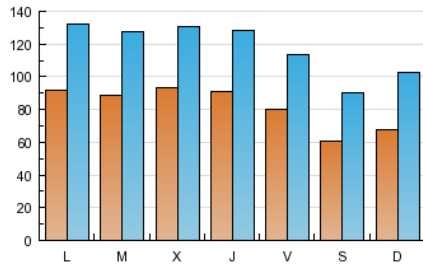
3. Por día del mes

Día	U. únicos	Visitas	Páginas	Día	U. únicos	Visitas	Páginas	Día	U. únicos	Visitas	Páginas
1	9.371	13.539	96.257	11	8.498	12.074	92.399	21	7.456	11.219	81.150
2	9.104	12.938	91.702	12	7.735	11.110	83.878	22	9.941	14.189	97.049
3	9.177	12.934	87.459	13	6.148	9.039	66.573	23	9.696	13.806	94.721
4	9.128	12.979	92.359	14	6.694	10.228	76.397	24	9.037	12.864	94.580
5	8.122	11.519	84.792	15	9.432	13.381	97.549	25	8.853	12.732	96.783
6	6.123	9.139	68.623	16	8.978	12.785	90.748	26	7.878	11.281	82.011
7	7.363	11.113	89.472	17	12.007	15.847	99.443	27	5.665	8.509	63.697
8	8.882	13.019	97.058	18	9.966	13.542	85.464	28	5.625	8.565	65.594
9	8.752	12.832	101.327	19	8.288	11.620	87.136	29	8.105	11.965	88.570
10	9.243	13.135	98.164	20	6.363	9.408	67.791	30	7.858	11.478	90.887
								31	7.212	10.622	83.106

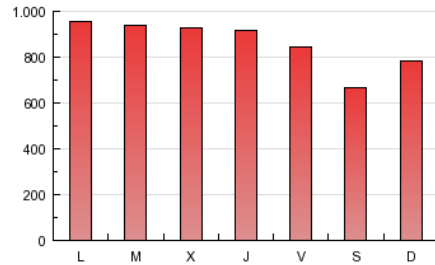
4. Gráficas

4.1 Por día de la semana (promedio)

U únicos / Visitas (x 100)

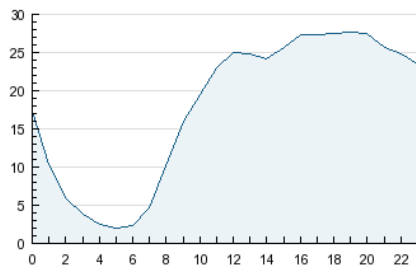


Páginas (x 100)

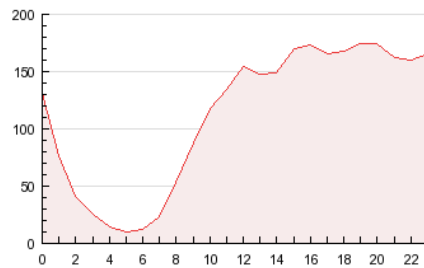


4.2 Por franja horaria (promedio)

Visitas (x 1000)

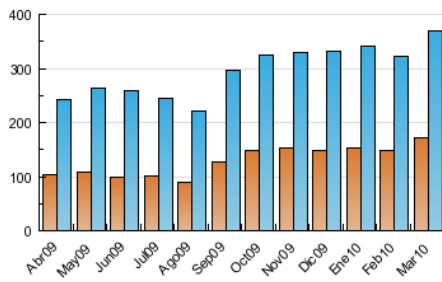


Páginas (x 1000)

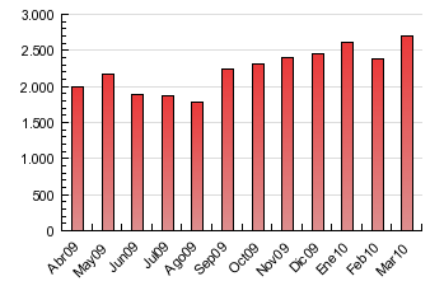


4.3 Por meses

U únicos / Visitas (x 1000)



Páginas (x 1000)



5. Definiciones básicas (Para más información ver Normas Técnicas para el Control de los Medios Electrónicos de Comunicación)

Página Vista:

Conjunto de ficheros enviado a un usuario como resultado de una petición del mismo recibida por el servidor. Cuando la página está formada por varios marcos (frames), el conjunto de los mismos tendrá, a efectos de cómputo, la consideración de una página unitaria.

Visita:

Una secuencia ininterrumpida de páginas servidas a un usuario válido. Si dicho usuario no realiza peticiones de páginas en un periodo de tiempo (30 min) la siguiente petición constituirá el inicio de una nueva visita.

Usuarios Únicos:

Total de combinaciones únicas de una dirección IP y un identificador adicional. Los medios pueden utilizar el Agente de Usuario (User Agent), Cookie o el Identificador de Alta de registro.

Duración Media Páginas:

Tiempo acumulado en segundos de todas las páginas vistas (en visitas de dos o más páginas vistas), dividido por el número total de páginas vistas.

Duración Media Visitas:

Tiempo en segundos de todas las visitas de dos o más páginas vistas, dividido por el número total de dos o más páginas vistas.

6. Opinión

De OJDinteractiva, la división de INFORMACIÓN Y CONTROL DE PUBLICACIONES S.A.:

Hemos examinado la información facilitada por el editor del medio electrónico para el periodo que comprende la presente certificación. Nuestro examen se ha realizado de acuerdo con las normas y procedimientos establecidos en las Normas Técnicas para el Control de los Medios Electrónicos de Comunicación.

En nuestra opinión, la presente acta presenta razonablemente la difusión/audiencia registrada por este medio electrónico.

ADVERTENCIA:

El trabajo de OJDinteractiva, la división de INFORMACIÓN Y CONTROL DE PUBLICACIONES S.A (INTROL) se limita a la realización de pruebas para la revisión de los datos de recuento suministrados por el editor con la finalidad de expresar una opinión sobre la razonabilidad de dichos datos de acuerdo con las Normas Técnicas para el control de los MEC.

Por tanto, INTROL no acepta responsabilidad alguna por las inexactitudes o errores que puedan existir en los datos de recuento. Tampoco acepta ninguna responsabilidad por la falsedad en los datos de recuento recibidos del editor, ni por otros datos de medición que no están incluidos en el análisis.