



## INFORMACION Y CONTROL DE PUBLICACIONES, S.A.

Serrano, 21 - 6 planta - Tel. 91 435 00 32 Fax 91 435 96 05 - 28001 MADRID  
 Entença, 218 Entr. 7 - Tel 93 439 24 18 Fax 93 419 25 34 - 08029 BARCELONA

**Título:** RACOCATALA.CAT  
**URL Primaria:** http://www.racocatala.cat  
**Editor:** Associació Racó Català  
**Domicilio:** Apartat de Correus núm. 60  
**Ciudad:** 08186 BARCELONA  
**Teléfono:** 93 185 61 30  
**Fax:** 93 185 61 31  
**e-mail:**  
**Clasificación:** Noticias e Información  
**Sub-Clasificación:** Noticias globales y actualidad



### 1. Cifras totales y promedios

MES - AÑO	USUARIOS UNICOS	VISITAS	PAGINAS
Febrero - 2010	147.219	321.273	2.381.440
<b>PROMEDIO DIARIO</b>	7.867	11.474	85.051
<b>PROMEDIO LUNES - VIERNES</b>	8.493	12.233	90.572
<b>PROMEDIO SABADOS - DOMINGOS</b>	6.302	9.576	71.250
<b>PAGINAS / VISITAS</b>	7,41		
<b>DURACION MEDIA VISITAS</b>		0:07:41	
<b>DURACION MEDIA PAGINAS</b>		0:01:02	

### 2. Secciones

	PAGINAS	%
<b>HOME</b>	187.870	7.89 %
<b>RESTO</b>	2.193.570	92.11 %

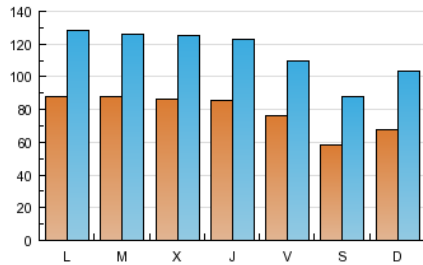
### 3. Por día del mes

Día	U. únicos	Visitas	Páginas	Día	U. únicos	Visitas	Páginas	Día	U. únicos	Visitas	Páginas
1	9.235	13.620	105.407	11	8.086	11.696	87.803	21	6.674	10.202	76.125
2	9.400	13.624	106.576	12	7.226	10.462	82.708	22	8.927	12.631	84.492
3	9.082	13.186	95.648	13	5.524	8.356	63.284	23	8.624	12.236	87.854
4	9.088	13.077	98.931	14	6.177	9.442	71.247	24	8.497	12.222	87.245
5	7.806	11.275	88.336	15	8.088	12.034	84.153	25	8.716	12.440	96.975
6	6.104	9.175	69.273	16	8.145	11.638	83.308	26	7.967	11.348	85.209
7	6.779	10.308	79.805	17	8.455	12.091	87.626	27	5.985	9.057	67.058
8	9.040	13.020	94.043	18	8.411	11.915	89.128	28	7.472	11.508	80.434
9	8.874	12.811	94.083	19	7.599	10.866	81.215				
10	8.600	12.470	90.698	20	5.699	8.563	62.776				

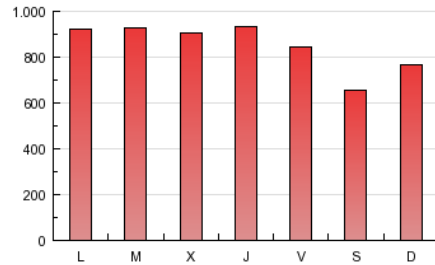
## 4. Gráficas

### 4.1 Por día de la semana (promedio)

U únicos / Visitas (x 100)

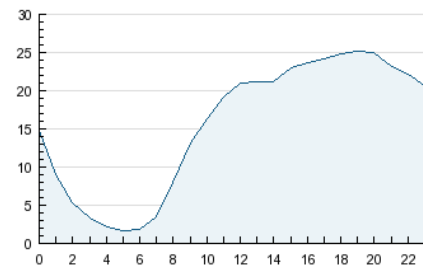


Páginas (x 100)

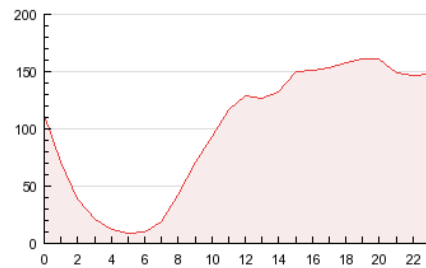


### 4.2 Por franja horaria (promedio)

Visitas (x 1000)

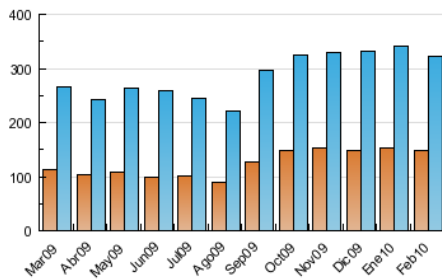


Páginas (x 1000)

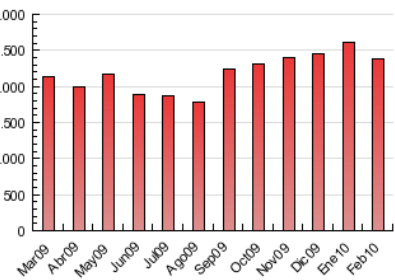


### 4.3 Por meses

U únicos / Visitas (x 1000)



Páginas (x 1000)



## 5. Definiciones básicas (Para más información ver Normas Técnicas para el Control de los Medios Electrónicos de Comunicación)

### **Página Vista:**

Conjunto de ficheros enviado a un usuario como resultado de una petición del mismo recibida por el servidor. Cuando la página está formada por varios marcos (frames), el conjunto de los mismos tendrá, a efectos de cómputo, la consideración de una página unitaria.

### **Visita:**

Una secuencia ininterrumpida de páginas servidas a un usuario válido. Si dicho usuario no realiza peticiones de páginas en un periodo de tiempo (30 min) la siguiente petición constituirá el inicio de una nueva visita.

### **Usuarios Únicos:**

Total de combinaciones únicas de una dirección IP y un identificador adicional. Los medios pueden utilizar el Agente de Usuario (User Agent), Cookie o el Identificador de Alta de registro.

### **Duración Media Páginas:**

Tiempo acumulado en segundos de todas las páginas vistas (en visitas de dos o más páginas vistas), dividido por el número total de páginas vistas.

### **Duración Media Visitas:**

Tiempo en segundos de todas las visitas de dos o más páginas vistas, dividido por el número total de dos o más páginas vistas.

## 6. Opinión

De OJDinteractiva, la división de INFORMACIÓN Y CONTROL DE PUBLICACIONES S.A.:

Hemos examinado la información facilitada por el editor del medio electrónico para el periodo que comprende la presente certificación. Nuestro examen se ha realizado de acuerdo con las normas y procedimientos establecidos en las Normas Técnicas para el Control de los Medios Electrónicos de Comunicación.

En nuestra opinión, la presente acta presenta razonablemente la difusión/audiencia registrada por este medio electrónico.

### **ADVERTENCIA:**

El trabajo de OJDinteractiva, la división de INFORMACIÓN Y CONTROL DE PUBLICACIONES S.A (INTROL) se limita a la realización de pruebas para la revisión de los datos de recuento suministrados por el editor con la finalidad de expresar una opinión sobre la razonabilidad de dichos datos de acuerdo con las Normas Técnicas para el control de los MEC.

Por tanto, INTROL no acepta responsabilidad alguna por las inexactitudes o errores que puedan existir en los datos de recuento. Tampoco acepta ninguna responsabilidad por la falsedad en los datos de recuento recibidos del editor, ni por otros datos de medición que no están incluidos en el análisis.