



INFORMACION Y CONTROL DE PUBLICACIONES, S.A.

Serrano, 21 - 6 planta - Tel. 91 435 00 32 Fax 91 435 96 05 - 28001 MADRID
 Entença, 218 Entr. 7 - Tel 93 439 24 18 Fax 93 419 25 34 - 08029 BARCELONA

Título: RACOCATALA.CAT
URL Primaria: http://www.racocatala.cat
Editor: Associació Racó Català
Domicilio: Apartat de Correus núm. 60
Ciudad: 08186 BARCELONA
Teléfono: 93 185 61 30
Fax: 93 185 61 31
e-mail:
Clasificación: Noticias e Información
Sub-Clasificación: Noticias globales y actualidad



1. Cifras totales y promedios

MES - AÑO	USUARIOS UNICOS	VISITAS	PAGINAS
Enero - 2010	153.607	340.690	2.620.080
PROMEDIO DIARIO	7.406	10.990	84.519
PROMEDIO LUNES - VIERNES	7.873	11.547	88.083
PROMEDIO SABADOS - DOMINGOS	6.423	9.821	77.033
PAGINAS / VISITAS	7,69		
DURACION MEDIA VISITAS		0:08:04	
DURACION MEDIA PAGINAS		0:01:03	

2. Secciones

	PAGINAS	%
HOME	202.022	7.71 %
RESTO	2.418.058	92.29 %

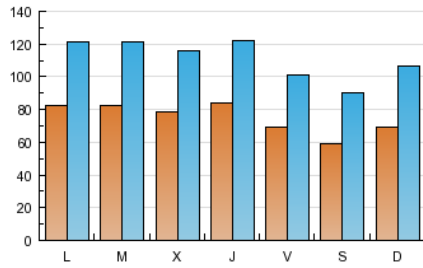
3. Por día del mes

Día	U. únicos	Visitas	Páginas	Día	U. únicos	Visitas	Páginas	Día	U. únicos	Visitas	Páginas
1	4.306	6.535	54.398	11	8.254	12.147	87.825	21	8.597	12.481	88.402
2	5.364	8.252	71.528	12	8.751	12.614	93.020	22	7.742	11.065	84.162
3	5.488	8.706	76.789	13	8.699	12.501	95.107	23	6.143	9.199	62.641
4	6.996	10.798	84.247	14	8.504	12.213	90.447	24	8.483	12.046	80.155
5	6.895	10.480	82.380	15	7.386	10.784	84.819	25	9.050	12.998	98.095
6	5.507	8.829	74.478	16	5.968	9.180	70.716	26	8.812	12.932	104.202
7	7.886	11.708	91.414	17	6.914	10.738	78.364	27	8.301	12.089	92.857
8	7.453	10.968	85.618	18	8.592	12.510	86.849	28	8.480	12.362	98.355
9	6.008	9.274	73.344	19	8.620	12.529	91.020	29	7.660	11.143	88.632
10	6.551	10.179	79.934	20	8.849	12.799	93.426	30	6.071	9.192	73.970
								31	7.243	11.439	102.886

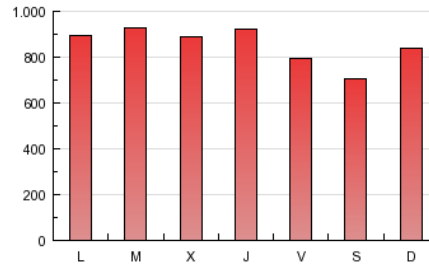
4. Gráficas

4.1 Por día de la semana (promedio)

U únicos / Visitas (x 100)

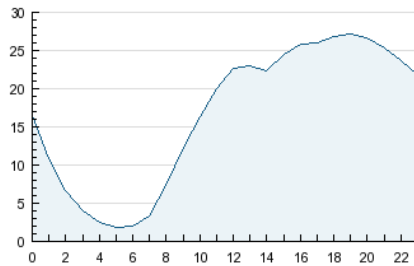


Páginas (x 100)

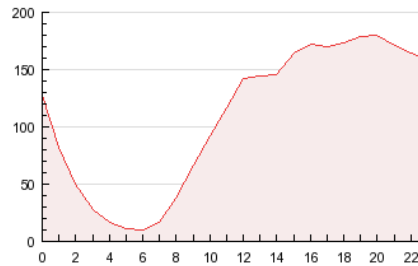


4.2 Por franja horaria (promedio)

Visitas (x 1000)

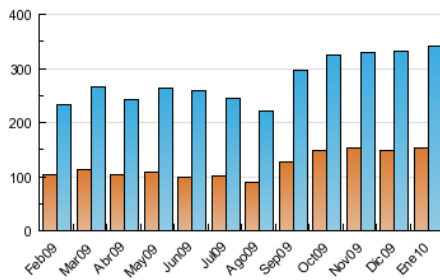


Páginas (x 1000)

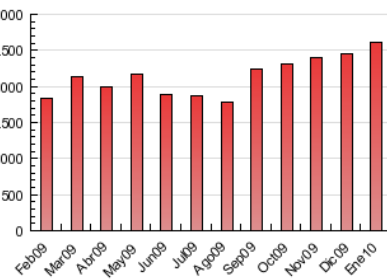


4.3 Por meses

U únicos / Visitas (x 1000)



Páginas (x 1000)



5. Definiciones básicas (Para más información ver Normas Técnicas para el Control de los Medios Electrónicos de Comunicación)

Página Vista:

Conjunto de ficheros enviado a un usuario como resultado de una petición del mismo recibida por el servidor. Cuando la página está formada por varios marcos (frames), el conjunto de los mismos tendrá, a efectos de cómputo, la consideración de una página unitaria.

Visita:

Una secuencia ininterrumpida de páginas servidas a un usuario válido. Si dicho usuario no realiza peticiones de páginas en un periodo de tiempo (30 min) la siguiente petición constituirá el inicio de una nueva visita.

Usuarios Únicos:

Total de combinaciones únicas de una dirección IP y un identificador adicional. Los medios pueden utilizar el Agente de Usuario (User Agent), Cookie o el Identificador de Alta de registro.

Duración Media Páginas:

Tiempo acumulado en segundos de todas las páginas vistas (en visitas de dos o más páginas vistas), dividido por el número total de páginas vistas.

Duración Media Visitas:

Tiempo en segundos de todas las visitas de dos o más páginas vistas, dividido por el número total de dos o más páginas vistas.

6. Opinión

De OJDinteractiva, la división de INFORMACIÓN Y CONTROL DE PUBLICACIONES S.A.:

Hemos examinado la información facilitada por el editor del medio electrónico para el periodo que comprende la presente certificación. Nuestro examen se ha realizado de acuerdo con las normas y procedimientos establecidos en las Normas Técnicas para el Control de los Medios Electrónicos de Comunicación.

En nuestra opinión, la presente acta presenta razonablemente la difusión/audiencia registrada por este medio electrónico.

ADVERTENCIA:

El trabajo de OJDinteractiva, la división de INFORMACIÓN Y CONTROL DE PUBLICACIONES S.A (INTROL) se limita a la realización de pruebas para la revisión de los datos de recuento suministrados por el editor con la finalidad de expresar una opinión sobre la razonabilidad de dichos datos de acuerdo con las Normas Técnicas para el control de los MEC.

Por tanto, INTROL no acepta responsabilidad alguna por las inexactitudes o errores que puedan existir en los datos de recuento. Tampoco acepta ninguna responsabilidad por la falsedad en los datos de recuento recibidos del editor, ni por otros datos de medición que no están incluidos en el análisis.