



INFORMACION Y CONTROL DE PUBLICACIONES, S.A.

Serrano, 21 - 6 planta - Tel. 91 435 00 32 Fax 91 435 96 05 - 28001 MADRID
 Entença, 218 Entr. 7 - Tel 93 439 24 18 Fax 93 419 25 34 - 08029 BARCELONA

Título: EUROPAPRESS
URL Primaria: http://www.europapress.es
Editor: Europa Press Comunicación, S.A.
Domicilio: Pso. Castellana, 210
Ciudad: 28046 MADRID
Teléfono: 91 359 26 00
Fax: 91 345 19 43
e-mail:
Clasificación: Noticias e Información



1. Cifras totales y promedios

MES - AÑO	USUARIOS UNICOS	VISITAS	PAGINAS
Diciembre - 2009	2.077.104	2.964.383	12.188.025
PROMEDIO DIARIO	86.828	95.625	393.162
PROMEDIO LUNES - VIERNES	95.783	105.963	450.421
PROMEDIO SABADOS - DOMINGOS	61.083	65.906	228.543
PAGINAS / VISITAS	4,11		
DURACION MEDIA VISITAS	0:06:31		
DURACION MEDIA PAGINAS	0:01:36		

2. Secciones

	PAGINAS	%
HOME	1.239.105	10.17 %
RESTO	10.948.920	89.83 %

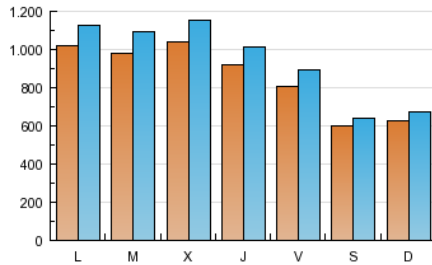
3. Por día del mes

Día	U. únicos	Visitas	Páginas	Día	U. únicos	Visitas	Páginas	Día	U. únicos	Visitas	Páginas
1	99.126	112.927	501.119	11	79.803	89.072	415.222	21	122.182	134.491	544.624
2	101.390	113.930	526.351	12	55.058	59.819	218.070	22	126.070	139.583	669.047
3	98.274	110.540	514.894	13	58.271	63.875	227.702	23	105.361	115.319	484.298
4	87.639	97.584	444.364	14	112.397	124.845	547.084	24	59.206	64.150	244.926
5	51.859	56.286	203.460	15	104.843	116.596	525.801	25	49.812	53.659	185.300
6	52.392	56.912	195.231	16	141.884	153.953	570.689	26	59.972	64.254	222.057
7	75.011	82.351	314.411	17	147.975	161.627	630.648	27	67.419	72.035	235.960
8	66.332	72.529	262.257	18	105.518	116.225	500.114	28	99.459	109.777	439.409
9	88.363	99.997	481.616	19	71.803	76.875	265.527	29	94.700	104.788	435.501
10	90.126	101.750	481.491	20	71.893	77.188	260.339	30	84.005	92.954	396.452
								31	63.527	68.492	244.061

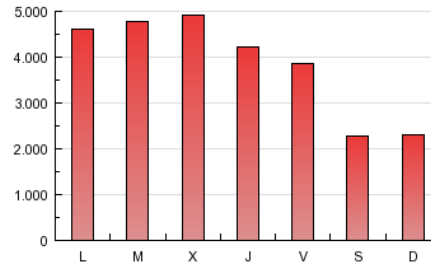
4. Gráficas

4.1 Por día de la semana (promedio)

U únicos / Visitas (x 100)

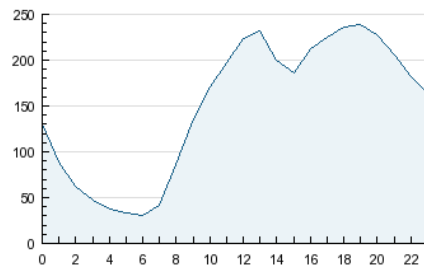


Páginas (x 100)

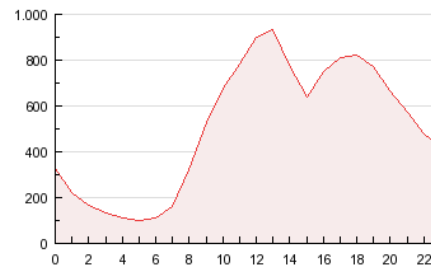


4.2 Por franja horaria (promedio)

Visitas (x 1000)

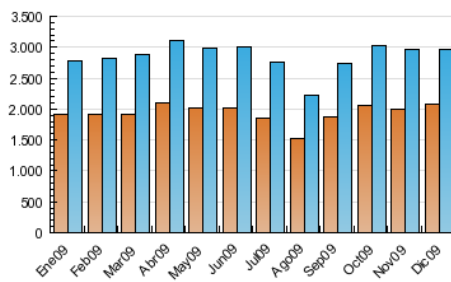


Páginas (x 1000)

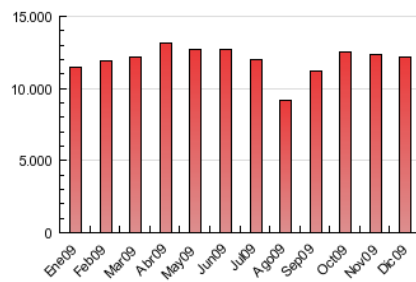


4.3 Por meses

U únicos / Visitas (x 1000)



Páginas (x 1000)



5. Definiciones básicas (Para más información ver Normas Técnicas para el Control de los Medios Electrónicos de Comunicación)

Página Vista:

Conjunto de ficheros enviado a un usuario como resultado de una petición del mismo recibida por el servidor. Cuando la página está formada por varios marcos (frames), el conjunto de los mismos tendrá, a efectos de cómputo, la consideración de una página unitaria.

Visita:

Una secuencia ininterrumpida de páginas servidas a un usuario válido. Si dicho usuario no realiza peticiones de páginas en un periodo de tiempo (30 min) la siguiente petición constituirá el inicio de una nueva visita.

Usuarios Únicos:

Total de combinaciones únicas de una dirección IP y un identificador adicional. Los medios pueden utilizar el Agente de Usuario (User Agent), Cookie o el Identificador de Alta de registro.

Duración Media Páginas:

Tiempo acumulado en segundos de todas las páginas vistas (en visitas de dos o más páginas vistas), dividido por el número total de páginas vistas.

Duración Media Visitas:

Tiempo en segundos de todas las visitas de dos o más páginas vistas, dividido por el número total de dos o más páginas vistas.

6. Opinión

De OJDinteractiva, la división de INFORMACIÓN Y CONTROL DE PUBLICACIONES S.A.:

Hemos examinado la información facilitada por el editor del medio electrónico para el periodo que comprende la presente certificación. Nuestro examen se ha realizado de acuerdo con las normas y procedimientos establecidos en las Normas Técnicas para el Control de los Medios Electrónicos de Comunicación.

En nuestra opinión, la presente acta presenta razonablemente la difusión/audiencia registrada por este medio electrónico.

ADVERTENCIA:

El trabajo de OJDinteractiva, la división de INFORMACIÓN Y CONTROL DE PUBLICACIONES S.A (INTROL) se limita a la realización de pruebas para la revisión de los datos de recuento suministrados por el editor con la finalidad de expresar una opinión sobre la razonabilidad de dichos datos de acuerdo con las Normas Técnicas para el control de los MEC.

Por tanto, INTROL no acepta responsabilidad alguna por las inexactitudes o errores que puedan existir en los datos de recuento. Tampoco acepta ninguna responsabilidad por la falsedad en los datos de recuento recibidos del editor, ni por otros datos de medición que no están incluidos en el análisis.