



## INFORMACION Y CONTROL DE PUBLICACIONES, S.A.

Serrano, 21 - 6 planta - Tel. 91 435 00 32 Fax 91 435 96 05 - 28001 MADRID  
Entença, 218 Entr. 7 - Tel 93 439 24 18 Fax 93 419 25 34 - 08029 BARCELONA

**Título:** EUROPAPRESS  
**URL Primaria:** http://www.europapress.es  
**Editor:** Europa Press Comunicación, S.A.  
**Domicilio:** Pso. Castellana, 210  
**Ciudad:** 28046 MADRID  
**Teléfono:** 91 359 26 00  
**Fax:** 91 345 19 43  
**e-mail:**  
**Clasificación:** Noticias e Información



### 1. Cifras totales y promedios

MES - AÑO	USUARIOS UNICOS	VISITAS	PAGINAS
Noviembre - 2009	1.994.741	2.955.093	12.396.796
<b>PROMEDIO DIARIO</b>	88.694	98.503	413.227
<b>PROMEDIO LUNES - VIERNES</b>	101.286	113.189	494.970
<b>PROMEDIO SABADOS - DOMINGOS</b>	59.311	64.236	222.493
<b>PAGINAS / VISITAS</b>	4,20		
<b>DURACION MEDIA VISITAS</b>	0:06:30		
<b>DURACION MEDIA PAGINAS</b>	0:01:33		

### 2. Secciones

	PAGINAS	%
<b>HOME</b>	1.306.195	10.54 %
<b>RESTO</b>	11.090.601	89.46 %

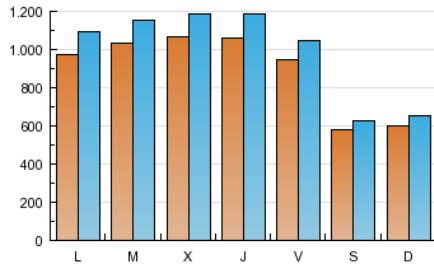
### 3. Por día del mes

Día	U. únicos	Visitas	Páginas	Día	U. únicos	Visitas	Páginas	Día	U. únicos	Visitas	Páginas
1	54.025	58.643	204.755	11	104.674	116.768	502.280	21	58.044	62.817	227.056
2	93.636	105.076	433.293	12	100.734	112.622	505.451	22	58.829	63.864	222.778
3	102.304	115.075	516.850	13	94.276	104.369	454.736	23	98.565	110.850	496.823
4	100.888	113.832	498.423	14	59.503	64.064	218.935	24	101.005	113.151	510.849
5	106.988	119.675	516.904	15	61.921	66.891	225.971	25	110.871	123.311	521.899
6	90.563	100.761	438.254	16	100.662	112.990	495.817	26	109.360	122.305	544.641
7	56.268	60.799	210.791	17	106.212	119.006	521.201	27	103.215	114.060	484.034
8	60.952	66.061	228.673	18	109.365	121.989	520.448	28	59.287	64.284	226.642
9	87.191	97.377	421.290	19	107.777	120.138	531.673	29	64.974	70.704	236.832
10	102.709	114.693	502.643	20	89.853	99.699	451.667	30	106.162	119.219	525.187

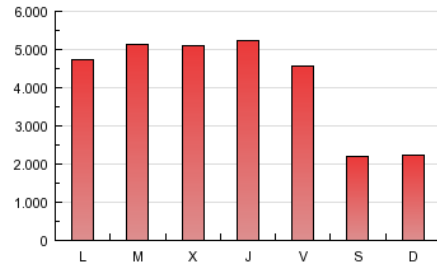
#### 4. Gráficas

##### 4.1 Por día de la semana (promedio)

U únicos / Visitas (x 100)

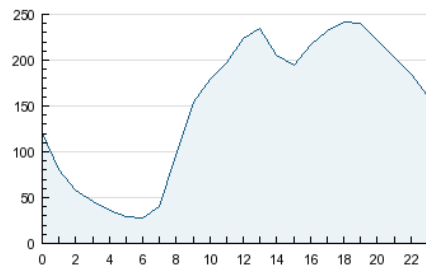


Páginas (x 100)

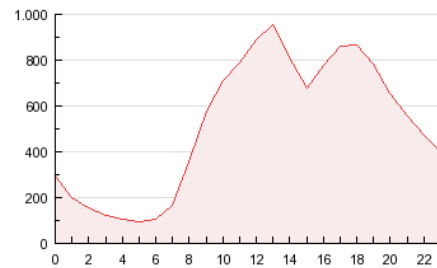


##### 4.2 Por franja horaria (promedio)

Visitas (x 1000)

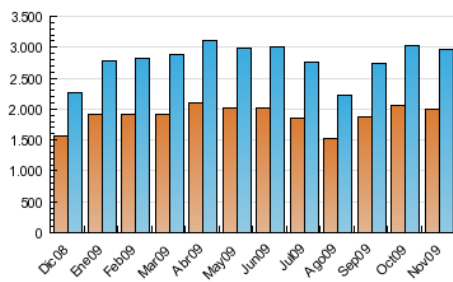


Páginas (x 1000)

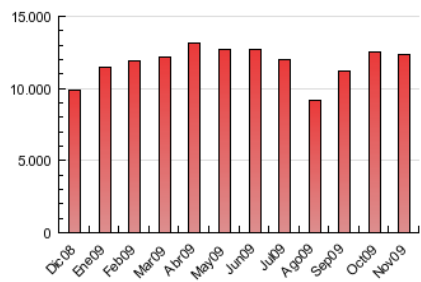


##### 4.3 Por meses

U únicos / Visitas (x 1000)



Páginas (x 1000)



## 5. Definiciones básicas (Para más información ver Normas Técnicas para el Control de los Medios Electrónicos de Comunicación)

### **Página Vista:**

Conjunto de ficheros enviado a un usuario como resultado de una petición del mismo recibida por el servidor. Cuando la página está formada por varios marcos (frames), el conjunto de los mismos tendrá, a efectos de cómputo, la consideración de una página unitaria.

### **Visita:**

Una secuencia ininterrumpida de páginas servidas a un usuario válido. Si dicho usuario no realiza peticiones de páginas en un periodo de tiempo (30 min) la siguiente petición constituirá el inicio de una nueva visita.

### **Usuarios Únicos:**

Total de combinaciones únicas de una dirección IP y un identificador adicional. Los medios pueden utilizar el Agente de Usuario (User Agent), Cookie o el Identificador de Alta de registro.

### **Duración Media Páginas:**

Tiempo acumulado en segundos de todas las páginas vistas (en visitas de dos o más páginas vistas), dividido por el número total de páginas vistas.

### **Duración Media Visitas:**

Tiempo en segundos de todas las visitas de dos o más páginas vistas, dividido por el número total de dos o más páginas vistas.

## 6. Opinión

De OJDinteractiva, la división de INFORMACIÓN Y CONTROL DE PUBLICACIONES S.A.:

Hemos examinado la información facilitada por el editor del medio electrónico para el periodo que comprende la presente certificación. Nuestro examen se ha realizado de acuerdo con las normas y procedimientos establecidos en las Normas Técnicas para el Control de los Medios Electrónicos de Comunicación.

En nuestra opinión, la presente acta presenta razonablemente la difusión/audiencia registrada por este medio electrónico.

### **ADVERTENCIA:**

El trabajo de OJDinteractiva, la división de INFORMACIÓN Y CONTROL DE PUBLICACIONES S.A (INTROL) se limita a la realización de pruebas para la revisión de los datos de recuento suministrados por el editor con la finalidad de expresar una opinión sobre la razonabilidad de dichos datos de acuerdo con las Normas Técnicas para el control de los MEC.

Por tanto, INTROL no acepta responsabilidad alguna por las inexactitudes o errores que puedan existir en los datos de recuento. Tampoco acepta ninguna responsabilidad por la falsedad en los datos de recuento recibidos del editor, ni por otros datos de medición que no están incluidos en el análisis.