



## INFORMACION Y CONTROL DE PUBLICACIONES, S.A.

Serrano, 21 - 6 planta - Tel. 91 435 00 32 Fax 91 435 96 05 - 28001 MADRID  
Entença, 218 Entr. 7 - Tel 93 439 24 18 Fax 93 419 25 34 - 08029 BARCELONA

**Título:** EUROPAPRESS  
**URL Primaria:** http://www.europapress.es  
**Editor:** Europa Press Comunicación, S.A.  
**Domicilio:** Pso. Castellana, 210  
**Ciudad:** 28046 MADRID  
**Teléfono:** 91 359 26 00  
**Fax:** 91 345 19 43  
**e-mail:**  
**Clasificación:** Noticias e Información



### 1. Cifras totales y promedios

MES - AÑO	USUARIOS UNICOS	VISITAS	PAGINAS
Octubre - 2009	2.061.161	3.036.201	12.539.376
<b>PROMEDIO DIARIO</b>	88.245	97.942	404.496
<b>PROMEDIO LUNES - VIERNES</b>	100.323	112.030	484.252
<b>PROMEDIO SABADOS - DOMINGOS</b>	58.722	63.505	209.537
<b>PAGINAS / VISITAS</b>	4,13		
<b>DURACION MEDIA VISITAS</b>	0:06:12		
<b>DURACION MEDIA PAGINAS</b>	0:01:30		

### 2. Secciones

	PAGINAS	%
<b>HOME</b>	1.319.780	10.53 %
<b>RESTO</b>	11.219.596	89.47 %

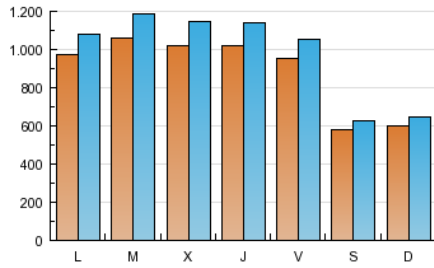
### 3. Por día del mes

Día	U. únicos	Visitas	Páginas	Día	U. únicos	Visitas	Páginas	Día	U. únicos	Visitas	Páginas
1	101.621	113.333	478.142	11	52.769	56.871	198.340	21	107.854	120.598	513.193
2	102.127	113.565	467.650	12	64.623	70.478	257.633	22	107.661	120.055	513.556
3	62.195	66.881	215.878	13	100.252	113.485	524.097	23	93.371	104.008	437.997
4	62.509	67.616	215.170	14	98.710	111.429	515.933	24	53.839	58.338	196.213
5	107.352	119.529	497.775	15	101.976	114.348	509.257	25	62.411	67.949	211.347
6	108.398	120.287	527.399	16	103.233	113.855	460.315	26	110.127	123.279	512.578
7	101.772	113.900	517.512	17	65.254	70.392	230.701	27	106.046	119.217	526.849
8	99.035	110.770	509.334	18	61.631	66.846	216.288	28	100.505	112.786	501.057
9	88.350	97.786	425.728	19	106.941	119.952	503.466	29	99.766	111.593	504.732
10	53.419	57.682	201.081	20	108.809	121.939	519.715	30	88.570	98.466	429.621
								31	54.474	58.968	200.819

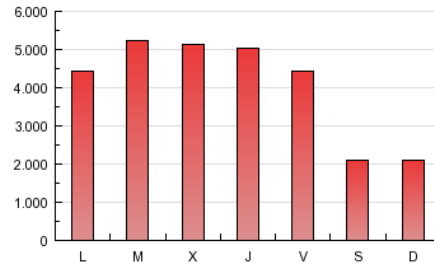
#### 4. Gráficas

##### 4.1 Por día de la semana (promedio)

U únicos / Visitas (x 100)

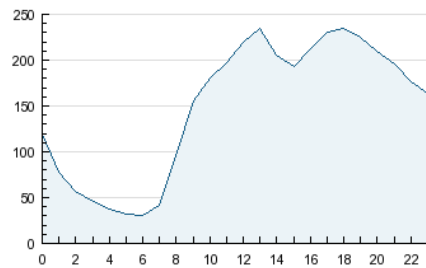


Páginas (x 100)

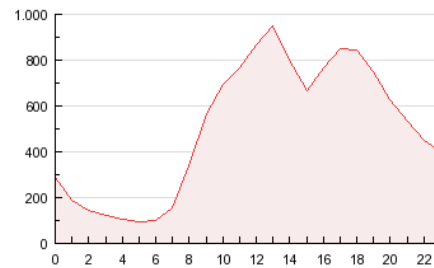


##### 4.2 Por franja horaria (promedio)

Visitas (x 1000)

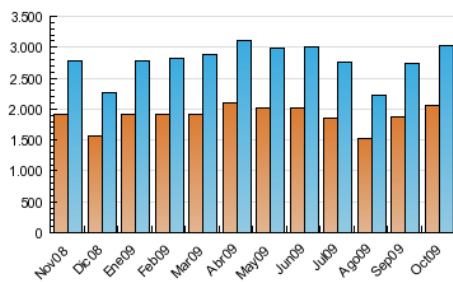


Páginas (x 1000)

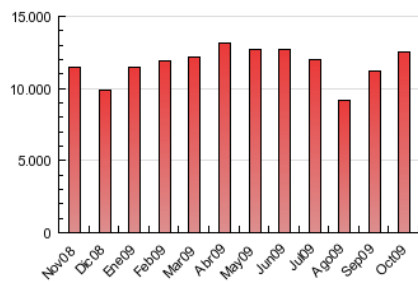


##### 4.3 Por meses

U únicos / Visitas (x 1000)



Páginas (x 1000)



## 5. Definiciones básicas (Para más información ver Normas Técnicas para el Control de los Medios Electrónicos de Comunicación)

### **Página Vista:**

Conjunto de ficheros enviado a un usuario como resultado de una petición del mismo recibida por el servidor. Cuando la página está formada por varios marcos (frames), el conjunto de los mismos tendrá, a efectos de cómputo, la consideración de una página unitaria.

### **Visita:**

Una secuencia ininterrumpida de páginas servidas a un usuario válido. Si dicho usuario no realiza peticiones de páginas en un periodo de tiempo (30 min) la siguiente petición constituirá el inicio de una nueva visita.

### **Usuarios Únicos:**

Total de combinaciones únicas de una dirección IP y un identificador adicional. Los medios pueden utilizar el Agente de Usuario (User Agent), Cookie o el Identificador de Alta de registro.

### **Duración Media Páginas:**

Tiempo acumulado en segundos de todas las páginas vistas (en visitas de dos o más páginas vistas), dividido por el número total de páginas vistas.

### **Duración Media Visitas:**

Tiempo en segundos de todas las visitas de dos o más páginas vistas, dividido por el número total de dos o más páginas vistas.

## 6. Opinión

De OJDinteractiva, la división de INFORMACIÓN Y CONTROL DE PUBLICACIONES S.A.:

Hemos examinado la información facilitada por el editor del medio electrónico para el periodo que comprende la presente certificación. Nuestro examen se ha realizado de acuerdo con las normas y procedimientos establecidos en las Normas Técnicas para el Control de los Medios Electrónicos de Comunicación.

En nuestra opinión, la presente acta presenta razonablemente la difusión/audiencia registrada por este medio electrónico.

### **ADVERTENCIA:**

El trabajo de OJDinteractiva, la división de INFORMACIÓN Y CONTROL DE PUBLICACIONES S.A (INTROL) se limita a la realización de pruebas para la revisión de los datos de recuento suministrados por el editor con la finalidad de expresar una opinión sobre la razonabilidad de dichos datos de acuerdo con las Normas Técnicas para el control de los MEC.

Por tanto, INTROL no acepta responsabilidad alguna por las inexactitudes o errores que puedan existir en los datos de recuento. Tampoco acepta ninguna responsabilidad por la falsedad en los datos de recuento recibidos del editor, ni por otros datos de medición que no están incluidos en el análisis.