



INFORMACION Y CONTROL DE PUBLICACIONES, S.A.

Serrano, 21 - 6 planta - Tel. 91 435 00 32 Fax 91 435 96 05 - 28001 MADRID
Entença, 218 Entr. 7 - Tel 93 439 24 18 Fax 93 419 25 34 - 08029 BARCELONA

Título: EUROPAPRESS
URL Primaria: http://www.europapress.es
Editor: Europa Press Comunicación, S.A.
Domicilio: Pso. Castellana, 210
Ciudad: 28046 MADRID
Teléfono: 91 359 26 00
Fax: 91 345 19 43
e-mail:
Clasificación: Noticias e Información



1. Cifras totales y promedios

MES - AÑO	USUARIOS UNICOS	VISITAS	PAGINAS
Septiembre - 2009	1.872.300	2.730.890	11.174.020
PROMEDIO DIARIO	81.994	91.030	372.467
PROMEDIO LUNES - VIERNES	92.170	102.909	439.173
PROMEDIO SABADOS - DOMINGOS	54.008	58.362	189.027
PAGINAS / VISITAS	4,09		
DURACION MEDIA VISITAS	0:06:01		
DURACION MEDIA PAGINAS	0:01:28		

2. Secciones

	PAGINAS	%
HOME	1.195.520	10.70 %
RESTO	9.978.500	89.3 %

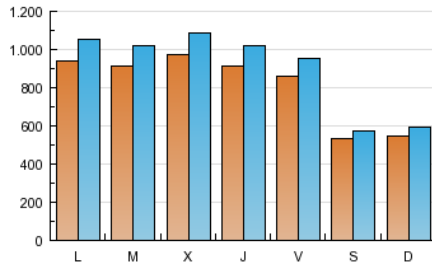
3. Por día del mes

Día	U. únicos	Visitas	Páginas	Día	U. únicos	Visitas	Páginas	Día	U. únicos	Visitas	Páginas
1	75.049	84.608	407.429	11	82.556	91.554	368.893	21	93.516	104.748	463.089
2	81.828	91.995	419.539	12	47.582	51.499	161.082	22	97.301	108.930	472.414
3	79.835	89.804	400.651	13	53.780	58.448	172.841	23	105.228	116.962	480.808
4	79.902	88.640	365.022	14	95.748	107.332	429.449	24	97.310	108.338	443.934
5	52.550	56.672	181.006	15	99.721	111.368	450.653	25	86.209	95.617	400.864
6	52.701	57.104	187.514	16	104.486	116.269	477.126	26	53.599	57.789	193.606
7	89.539	100.422	432.801	17	93.962	105.273	463.630	27	57.539	62.233	205.872
8	85.975	96.131	413.869	18	96.536	106.073	417.716	28	96.658	108.327	477.975
9	94.064	104.878	453.951	19	58.516	62.817	204.974	29	97.691	109.613	495.497
10	93.012	103.740	435.395	20	55.797	60.333	205.317	30	101.619	113.373	491.103

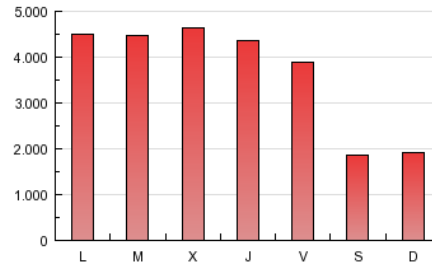
4. Gráficas

4.1 Por día de la semana (promedio)

U únicos / Visitas (x 100)

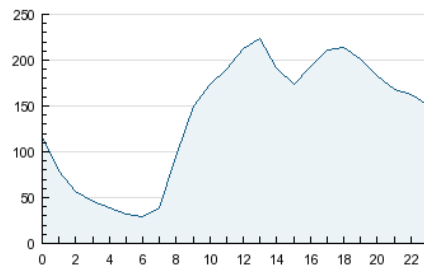


Páginas (x 100)

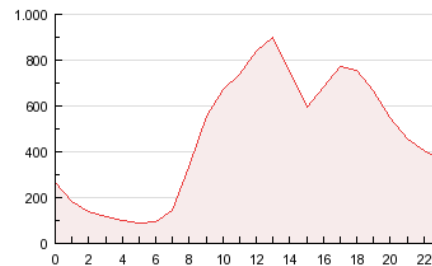


4.2 Por franja horaria (promedio)

Visitas (x 1000)

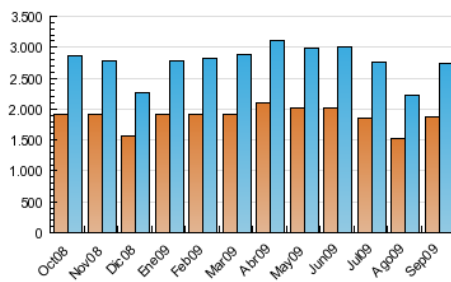


Páginas (x 1000)

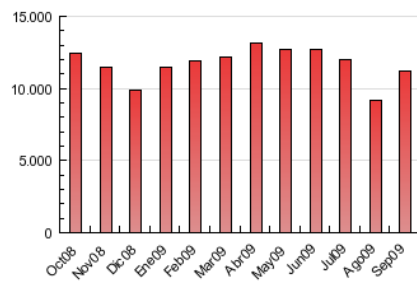


4.3 Por meses

U únicos / Visitas (x 1000)



Páginas (x 1000)



5. Definiciones básicas (Para más información ver Normas Técnicas para el Control de los Medios Electrónicos de Comunicación)

Página Vista:

Conjunto de ficheros enviado a un usuario como resultado de una petición del mismo recibida por el servidor. Cuando la página está formada por varios marcos (frames), el conjunto de los mismos tendrá, a efectos de cómputo, la consideración de una página unitaria.

Visita:

Una secuencia ininterrumpida de páginas servidas a un usuario válido. Si dicho usuario no realiza peticiones de páginas en un periodo de tiempo (30 min) la siguiente petición constituirá el inicio de una nueva visita.

Usuarios Únicos:

Total de combinaciones únicas de una dirección IP y un identificador adicional. Los medios pueden utilizar el Agente de Usuario (User Agent), Cookie o el Identificador de Alta de registro.

Duración Media Páginas:

Tiempo acumulado en segundos de todas las páginas vistas (en visitas de dos o más páginas vistas), dividido por el número total de páginas vistas.

Duración Media Visitas:

Tiempo en segundos de todas las visitas de dos o más páginas vistas, dividido por el número total de dos o más páginas vistas.

6. Opinión

De OJDinteractiva, la división de INFORMACIÓN Y CONTROL DE PUBLICACIONES S.A.:

Hemos examinado la información facilitada por el editor del medio electrónico para el periodo que comprende la presente certificación. Nuestro examen se ha realizado de acuerdo con las normas y procedimientos establecidos en las Normas Técnicas para el Control de los Medios Electrónicos de Comunicación.

En nuestra opinión, la presente acta presenta razonablemente la difusión/audiencia registrada por este medio electrónico.

ADVERTENCIA:

El trabajo de OJDinteractiva, la división de INFORMACIÓN Y CONTROL DE PUBLICACIONES S.A (INTROL) se limita a la realización de pruebas para la revisión de los datos de recuento suministrados por el editor con la finalidad de expresar una opinión sobre la razonabilidad de dichos datos de acuerdo con las Normas Técnicas para el control de los MEC.

Por tanto, INTROL no acepta responsabilidad alguna por las inexactitudes o errores que puedan existir en los datos de recuento. Tampoco acepta ninguna responsabilidad por la falsedad en los datos de recuento recibidos del editor, ni por otros datos de medición que no están incluidos en el análisis.