



INFORMACION Y CONTROL DE PUBLICACIONES, S.A.

Serrano, 21 - 6 planta - Tel. 91 435 00 32 Fax 91 435 96 05 - 28001 MADRID
 Entença, 218 Entr. 7 - Tel 93 439 24 18 Fax 93 419 25 34 - 08029 BARCELONA

Título: EUROPAPRESS
URL Primaria: http://www.europapress.es
Editor: Europa Press Comunicación, S.A.
Domicilio: Pso. Castellana, 210
Ciudad: 28046 MADRID
Teléfono: 91 359 26 00
Fax: 91 345 19 43
e-mail:
Clasificación: Noticias e Información



1. Cifras totales y promedios

MES - AÑO	USUARIOS UNICOS	VISITAS	PAGINAS
Agosto - 2009	1.527.748	2.214.767	9.188.498
PROMEDIO DIARIO	64.719	71.444	296.403
PROMEDIO LUNES - VIERNES	72.712	80.707	350.705
PROMEDIO SABADOS - DOMINGOS	47.933	51.993	182.369
PAGINAS / VISITAS	4,15		
DURACION MEDIA VISITAS	0:05:57		
DURACION MEDIA PAGINAS	0:01:26		

2. Secciones

	PAGINAS	%
HOME	967.299	10.53 %
RESTO	8.221.199	89.47 %

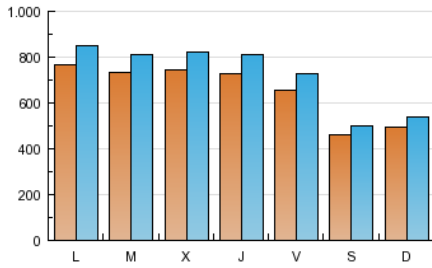
3. Por día del mes

Día	U. únicos	Visitas	Páginas	Día	U. únicos	Visitas	Páginas	Día	U. únicos	Visitas	Páginas
1	48.685	52.687	193.301	11	69.728	77.495	348.531	21	64.019	70.793	318.899
2	45.574	49.645	184.002	12	83.022	91.011	365.780	22	43.785	47.368	173.072
3	77.738	86.417	367.182	13	70.145	77.713	332.144	23	46.690	50.596	176.078
4	74.753	83.082	369.591	14	58.495	65.129	289.922	24	80.494	89.112	371.050
5	70.742	78.812	358.080	15	45.721	49.414	169.620	25	71.553	79.722	360.128
6	77.378	85.795	368.451	16	44.719	48.422	171.297	26	66.964	74.992	347.597
7	70.059	77.332	328.503	17	69.565	77.275	326.405	27	72.055	80.270	366.490
8	50.575	54.460	177.962	18	76.443	84.600	346.948	28	69.474	77.130	340.986
9	65.822	71.759	242.836	19	76.910	84.818	352.264	29	42.532	46.274	164.572
10	79.918	88.631	365.275	20	72.432	80.128	356.898	30	45.228	49.303	170.953
								31	75.059	84.582	383.681

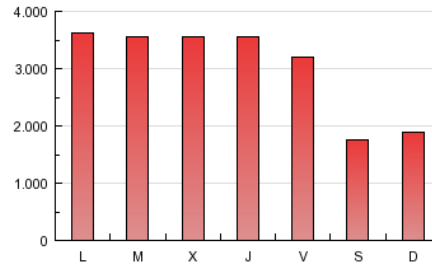
4. Gráficas

4.1 Por día de la semana (promedio)

U únicos / Visitas (x 100)

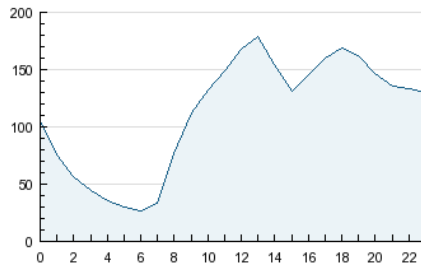


Páginas (x 100)

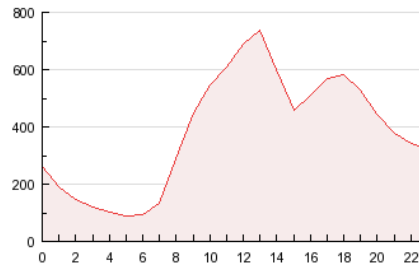


4.2 Por franja horaria (promedio)

Visitas (x 1000)

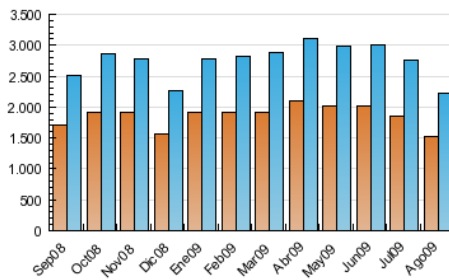


Páginas (x 1000)

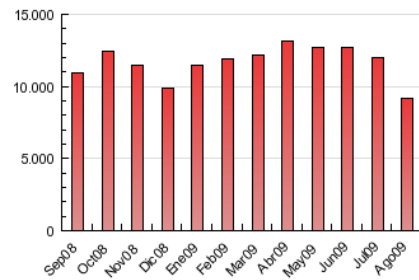


4.3 Por meses

U únicos / Visitas (x 1000)



Páginas (x 1000)



5. Definiciones básicas (Para más información ver Normas Técnicas para el Control de los Medios Electrónicos de Comunicación)

Página Vista:

Conjunto de ficheros enviado a un usuario como resultado de una petición del mismo recibida por el servidor. Cuando la página está formada por varios marcos (frames), el conjunto de los mismos tendrá, a efectos de cómputo, la consideración de una página unitaria.

Visita:

Una secuencia ininterrumpida de páginas servidas a un usuario válido. Si dicho usuario no realiza peticiones de páginas en un periodo de tiempo (30 min) la siguiente petición constituirá el inicio de una nueva visita.

Usuarios Únicos:

Total de combinaciones únicas de una dirección IP y un identificador adicional. Los medios pueden utilizar el Agente de Usuario (User Agent), Cookie o el Identificador de Alta de registro.

Duración Media Páginas:

Tiempo acumulado en segundos de todas las páginas vistas (en visitas de dos o más páginas vistas), dividido por el número total de páginas vistas.

Duración Media Visitas:

Tiempo en segundos de todas las visitas de dos o más páginas vistas, dividido por el número total de dos o más páginas vistas.

6. Opinión

De OJDinteractiva, la división de INFORMACIÓN Y CONTROL DE PUBLICACIONES S.A.:

Hemos examinado la información facilitada por el editor del medio electrónico para el periodo que comprende la presente certificación. Nuestro examen se ha realizado de acuerdo con las normas y procedimientos establecidos en las Normas Técnicas para el Control de los Medios Electrónicos de Comunicación.

En nuestra opinión, la presente acta presenta razonablemente la difusión/audiencia registrada por este medio electrónico.

ADVERTENCIA:

El trabajo de OJDinteractiva, la división de INFORMACIÓN Y CONTROL DE PUBLICACIONES S.A (INTROL) se limita a la realización de pruebas para la revisión de los datos de recuento suministrados por el editor con la finalidad de expresar una opinión sobre la razonabilidad de dichos datos de acuerdo con las Normas Técnicas para el control de los MEC.

Por tanto, INTROL no acepta responsabilidad alguna por las inexactitudes o errores que puedan existir en los datos de recuento. Tampoco acepta ninguna responsabilidad por la falsedad en los datos de recuento recibidos del editor, ni por otros datos de medición que no están incluidos en el análisis.