



INFORMACION Y CONTROL DE PUBLICACIONES, S.A.

Serrano, 21 - 6 planta - Tel. 91 435 00 32 Fax 91 435 96 05 - 28001 MADRID
Entença, 218 Entr. 7 - Tel 93 439 24 18 Fax 93 419 25 34 - 08029 BARCELONA

Título: EUROPAPRESS
URL Primaria: http://www.europapress.es
Editor: Europa Press Comunicación, S.A.
Domicilio: Pso. Castellana, 210
Ciudad: 28046 MADRID
Teléfono: 91 359 26 00
Fax: 91 345 19 43
e-mail:
Clasificación: Noticias e Información
Sub-Clasificación: Noticias globales y actualidad



1. Cifras totales y promedios

MES - AÑO	USUARIOS UNICOS	VISITAS	PAGINAS
Julio - 2010	2.534.608	3.615.763	13.268.949
PROMEDIO DIARIO	106.087	116.638	428.031
PROMEDIO LUNES - VIERNES	121.126	133.809	506.125
PROMEDIO SABADOS - DOMINGOS	69.328	74.662	237.133
PAGINAS / VISITAS	3,67		
DURACION MEDIA VISITAS	0:06:16		
DURACION MEDIA PAGINAS	0:01:42		

2. Secciones

	PAGINAS	%
HOME	1.343.995	10.13 %
RESTO	11.924.954	89.87 %

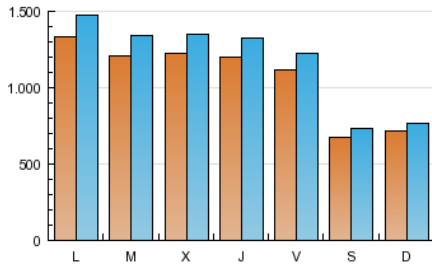
3. Por día del mes

Día	U. únicos	Visitas	Páginas	Día	U. únicos	Visitas	Páginas	Día	U. únicos	Visitas	Páginas
1	111.721	124.727	514.144	11	65.030	69.953	226.284	21	109.468	122.078	489.199
2	103.496	114.698	461.864	12	198.747	214.537	664.111	22	112.397	124.936	497.016
3	69.036	74.423	244.747	13	159.261	173.139	587.328	23	111.899	123.271	461.204
4	76.171	81.936	251.413	14	127.205	140.851	525.142	24	66.787	71.804	229.569
5	113.209	126.278	500.983	15	113.087	125.579	488.797	25	71.407	77.205	236.441
6	103.545	115.855	485.039	16	106.882	117.620	450.688	26	110.734	123.739	481.150
7	110.054	122.356	509.859	17	72.665	78.034	247.912	27	112.745	126.357	475.926
8	136.084	149.197	556.570	18	72.591	78.188	243.664	28	141.991	156.336	559.837
9	114.451	125.202	471.035	19	111.327	124.014	479.574	29	125.826	138.816	506.325
10	60.629	65.574	223.041	20	108.540	120.771	494.919	30	122.095	133.447	474.040
								31	69.632	74.842	231.128

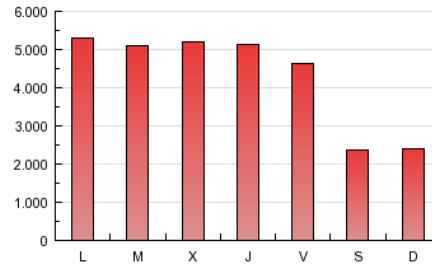
4. Gráficas

4.1 Por día de la semana (promedio)

U únicos / Visitas (x 100)

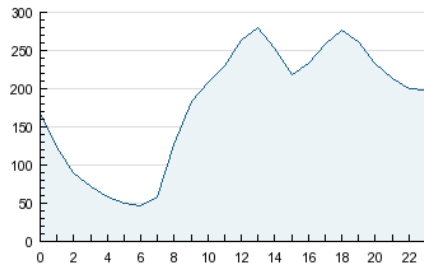


Páginas (x 100)



4.2 Por franja horaria (promedio)

Visitas (x 1000)

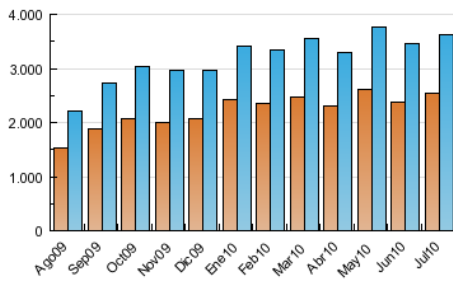


Páginas (x 1000)

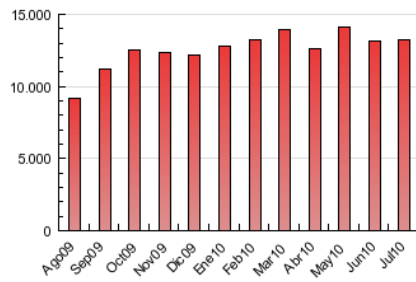


4.3 Por meses

U únicos / Visitas (x 1000)



Páginas (x 1000)



5. Definiciones básicas (Para más información ver Normas Técnicas para el Control de los Medios Electrónicos de Comunicación)

Página Vista:

Conjunto de ficheros enviado a un usuario como resultado de una petición del mismo recibida por el servidor. Cuando la página está formada por varios marcos (frames), el conjunto de los mismos tendrá, a efectos de cómputo, la consideración de una página unitaria.

Visita:

Una secuencia ininterrumpida de páginas servidas a un usuario válido. Si dicho usuario no realiza peticiones de páginas en un periodo de tiempo (30 min) la siguiente petición constituirá el inicio de una nueva visita.

Usuarios Únicos:

Total de combinaciones únicas de una dirección IP y un identificador adicional. Los medios pueden utilizar el Agente de Usuario (User Agent), Cookie o el Identificador de Alta de registro.

Duración Media Páginas:

Tiempo acumulado en segundos de todas las páginas vistas (en visitas de dos o más páginas vistas), dividido por el número total de páginas vistas.

Duración Media Visitas:

Tiempo en segundos de todas las visitas de dos o más páginas vistas, dividido por el número total de dos o más páginas vistas.

6. Opinión

De OJDinteractiva, la división de INFORMACIÓN Y CONTROL DE PUBLICACIONES S.A.:

Hemos examinado la información facilitada por el editor del medio electrónico para el periodo que comprende la presente certificación. Nuestro examen se ha realizado de acuerdo con las normas y procedimientos establecidos en las Normas Técnicas para el Control de los Medios Electrónicos de Comunicación.

En nuestra opinión, la presente acta presenta razonablemente la difusión/audiencia registrada por este medio electrónico.

ADVERTENCIA:

El trabajo de OJDinteractiva, la división de INFORMACIÓN Y CONTROL DE PUBLICACIONES S.A (INTROL) se limita a la realización de pruebas para la revisión de los datos de recuento suministrados por el editor con la finalidad de expresar una opinión sobre la razonabilidad de dichos datos de acuerdo con las Normas Técnicas para el control de los MEC.

Por tanto, INTROL no acepta responsabilidad alguna por las inexactitudes o errores que puedan existir en los datos de recuento. Tampoco acepta ninguna responsabilidad por la falsedad en los datos de recuento recibidos del editor, ni por otros datos de medición que no están incluidos en el análisis.